

Nappe du cénomanien situation au 12 octobre 2014

Contexte hydrogéologique :

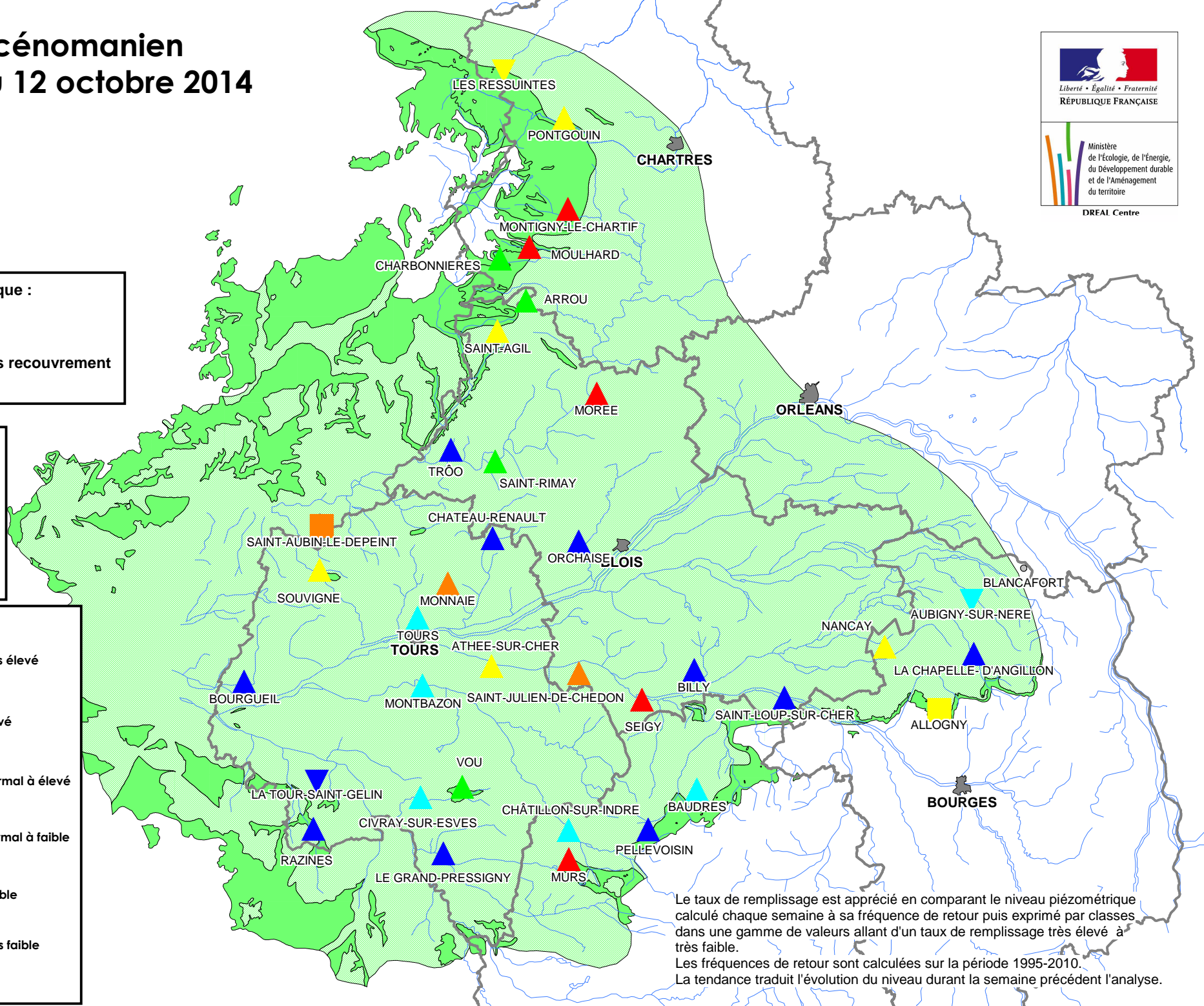
- nappe libre
- nappe captive sous recouvrement

Tendance :

- hausse
- stabilité
- baisse

Taux de remplissage :

Très élevé	Très faible
Élevé	Faible
Normal à élevé	
Normal à faible	
Normal	
Quinquennal humide	
Décennal humide	
Quinquennal sec	
Décennal sec	



Le taux de remplissage est apprécié en comparant le niveau piézométrique calculé chaque semaine à sa fréquence de retour puis exprimé par classes dans une gamme de valeurs allant d'un taux de remplissage très élevé à très faible.
 Les fréquences de retour sont calculées sur la période 1995-2010.
 La tendance traduit l'évolution du niveau durant la semaine précédent l'analyse.