

Nappe du céénomaniien situation au 13 décembre 2015



Contexte hydrogéologique :

- nappe libre
- nappe captive sous recouvrement

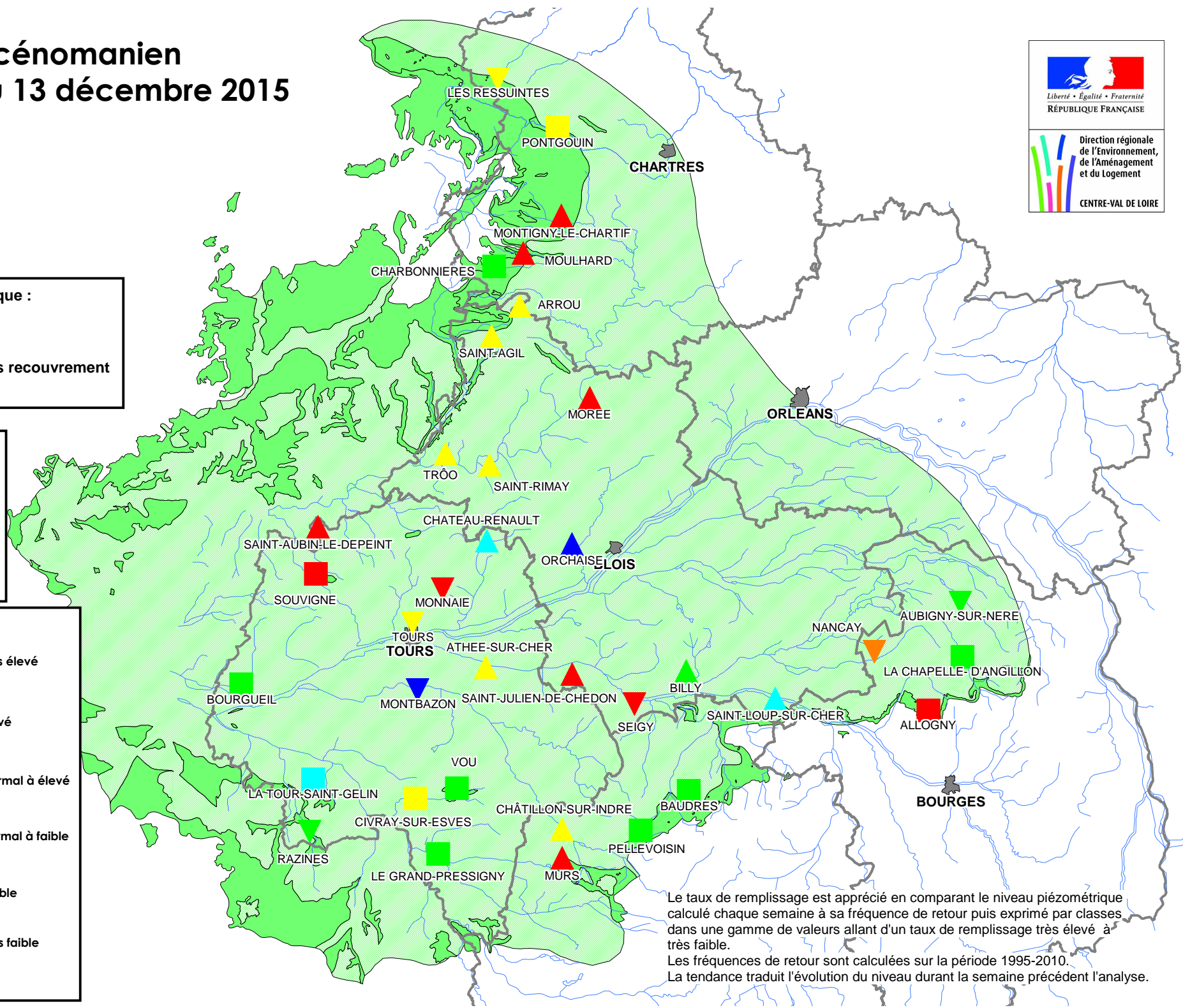
Tendance :

- ▲ hausse
- stabilité
- ▼ baisse

Taux de remplissage :

Très élevé	■
Elevé	■
Normal à élevé	■
Normal à faible	■
Faible	■
Très faible	■

Décennal humide
Quinquennal humide
Normal
Quinquennal sec
Décennal sec



Le taux de remplissage est apprécié en comparant le niveau piézométrique calculé chaque semaine à sa fréquence de retour puis exprimé par classes dans une gamme de valeurs allant d'un taux de remplissage très élevé à très faible.
Les fréquences de retour sont calculées sur la période 1995-2010.
La tendance traduit l'évolution du niveau durant la semaine précédent l'analyse.