

Nappe du céénomaniien situation au 19 janvier 2014

Contexte hydrogéologique :

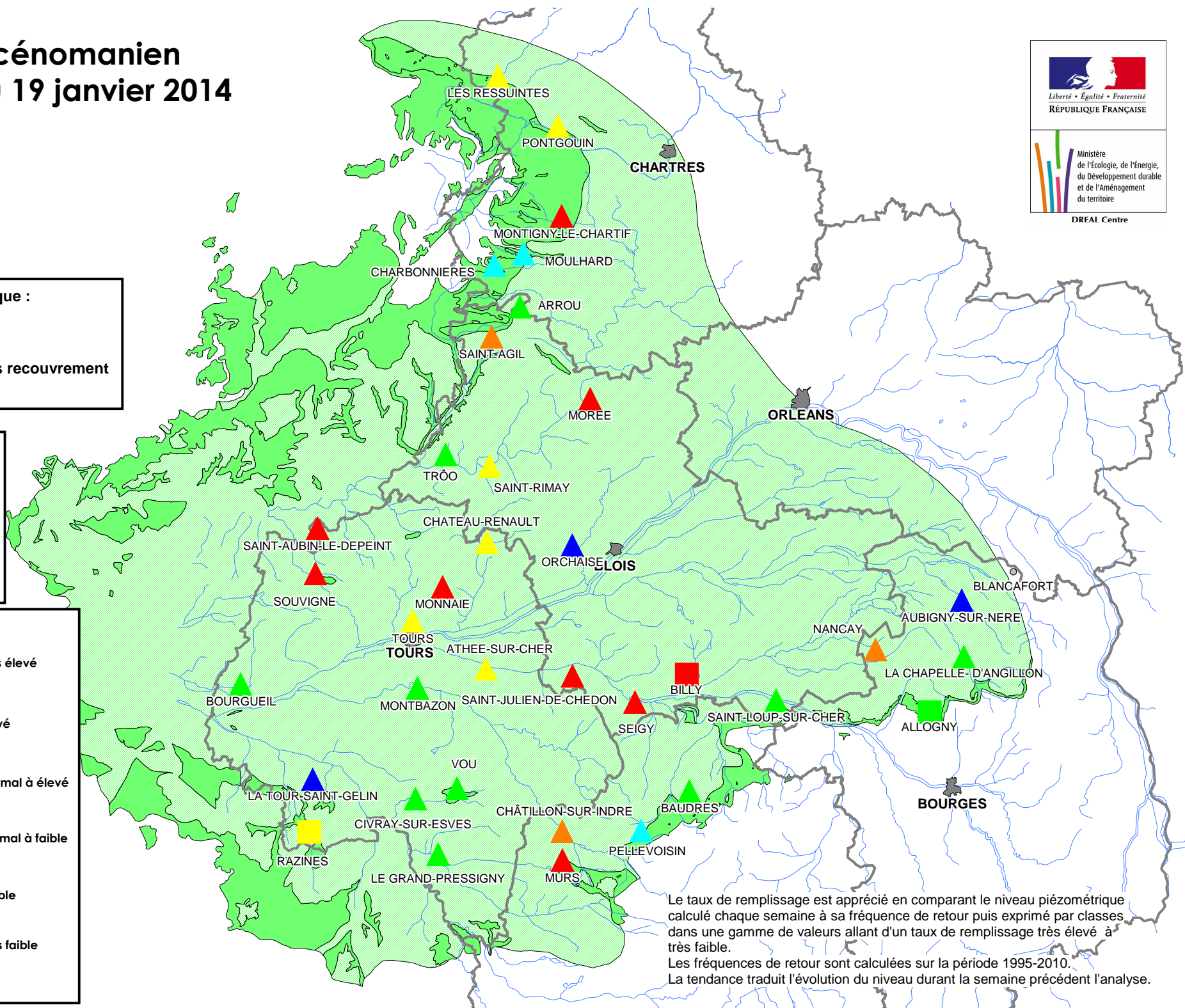
- nappe libre
- nappe captive sous recouvrement

Tendance :

- hausse
- stabilité
- baisse

Taux de remplissage :

Décennal humide	Très élevé
Quinquennal humide	Élevé
Normal	Normal à élevé
Quinquennal sec	Normal à faible
Décennal sec	Faible
	Très faible



Le taux de remplissage est apprécié en comparant le niveau piézométrique calculé chaque semaine à sa fréquence de retour puis exprimé par classes dans une gamme de valeurs allant d'un taux de remplissage très élevé à très faible.
Les fréquences de retour sont calculées sur la période 1995-2010.
La tendance traduit l'évolution du niveau durant la semaine précédent l'analyse.