

Nappe du céénomaniien situation au 19 mai 2019

Contexte hydrogéologique :

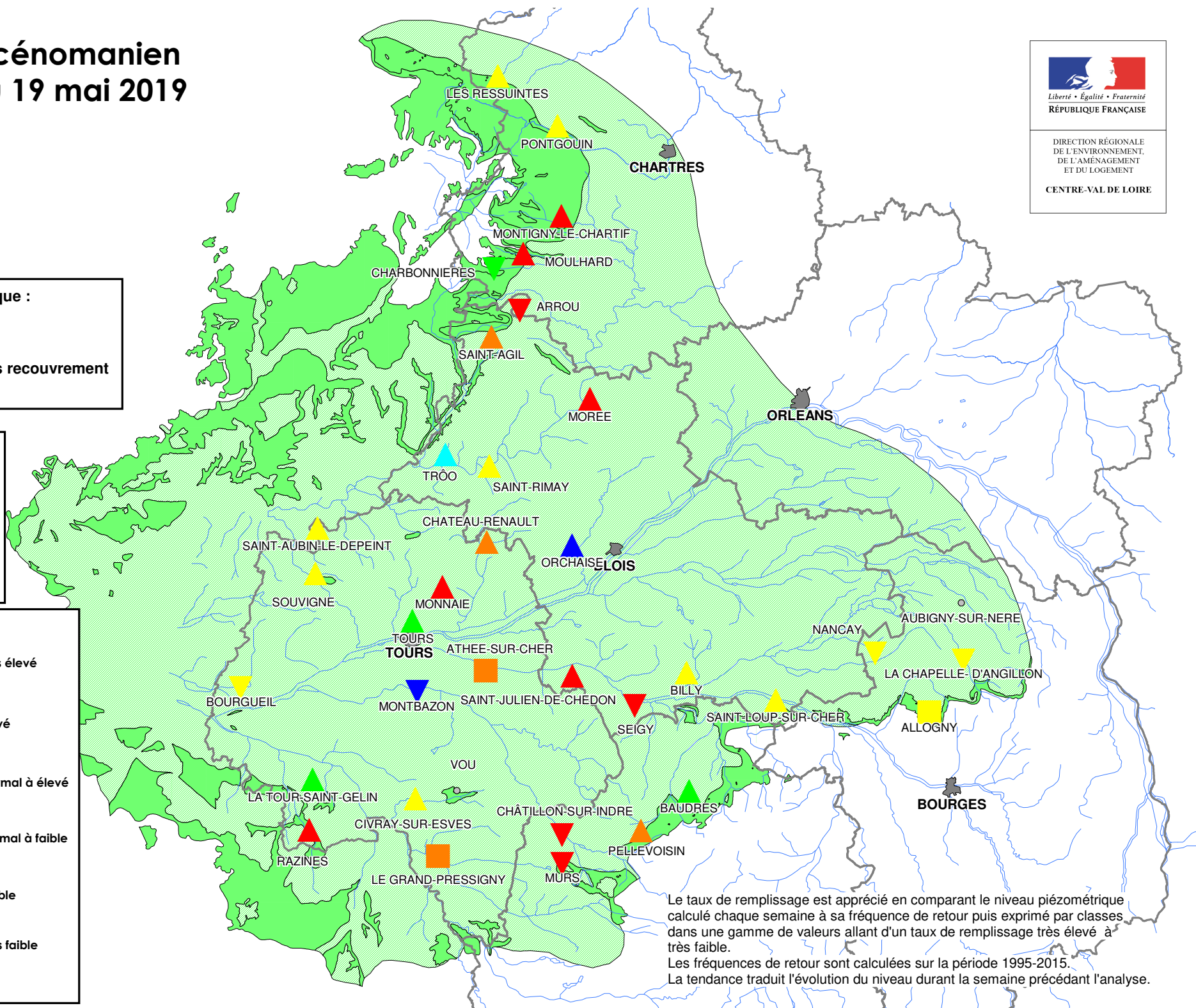
- nappe libre
- nappe captive sous recouvrement

Tendance :

- ▲ hausse
- stabilité
- ▼ baisse

Taux de remplissage :

Décennal humide	■	Très élevé
Quinquennal humide	■	Élevé
Normal	■	Normal à élevé
Quinquennal sec	■	Normal à faible
Décennal sec	■	Faible
	■	Très faible



Le taux de remplissage est apprécié en comparant le niveau piézométrique calculé chaque semaine à sa fréquence de retour puis exprimé par classes dans une gamme de valeurs allant d'un taux de remplissage très élevé à très faible.
Les fréquences de retour sont calculées sur la période 1995-2015.
La tendance traduit l'évolution du niveau durant la semaine précédant l'analyse.