

# Nappe du cénomanien situation au 25 novembre 2012



**Contexte hydrogéologique :**

- nappe libre
- nappe captive sous recouvrement

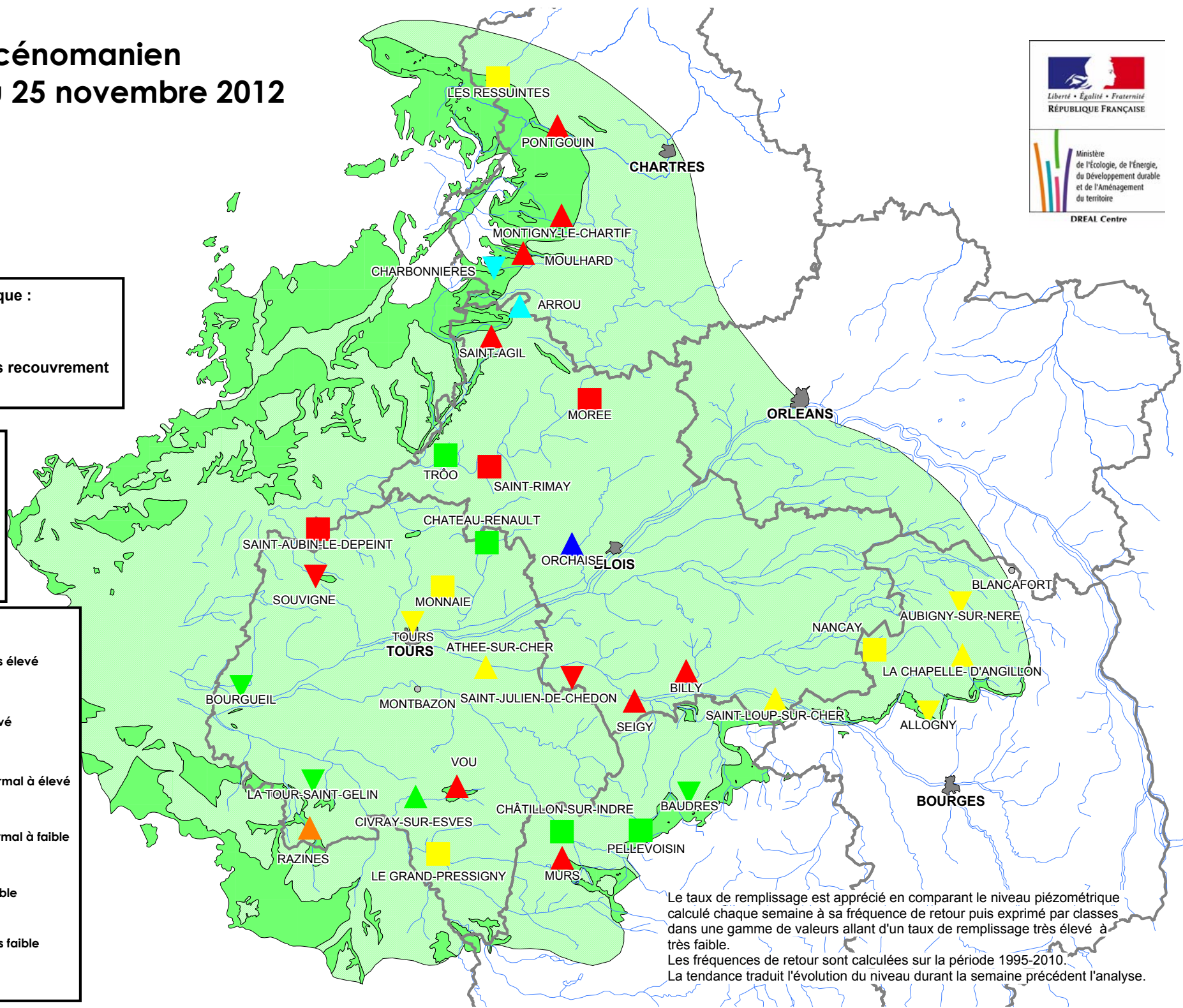
**Tendance :**

- ▲ hausse
- stabilité
- ▼ baisse

**Taux de remplissage :**

Très élevé	■
Élevé	■
Normal à élevé	■
Normal à faible	■
Faible	■
Très faible	■

Décennal humide  
Quinquennal humide  
Normal  
Quinquennal sec  
Décennal sec



Le taux de remplissage est apprécié en comparant le niveau piézométrique calculé chaque semaine à sa fréquence de retour puis exprimé par classes dans une gamme de valeurs allant d'un taux de remplissage très élevé à très faible.  
Les fréquences de retour sont calculées sur la période 1995-2010.  
La tendance traduit l'évolution du niveau durant la semaine précédent l'analyse.