

Nappe de la craie

situation au 1er janvier 2012



Contexte hydrogéologique :

- nappe libre
- nappe captive sous recouvrement

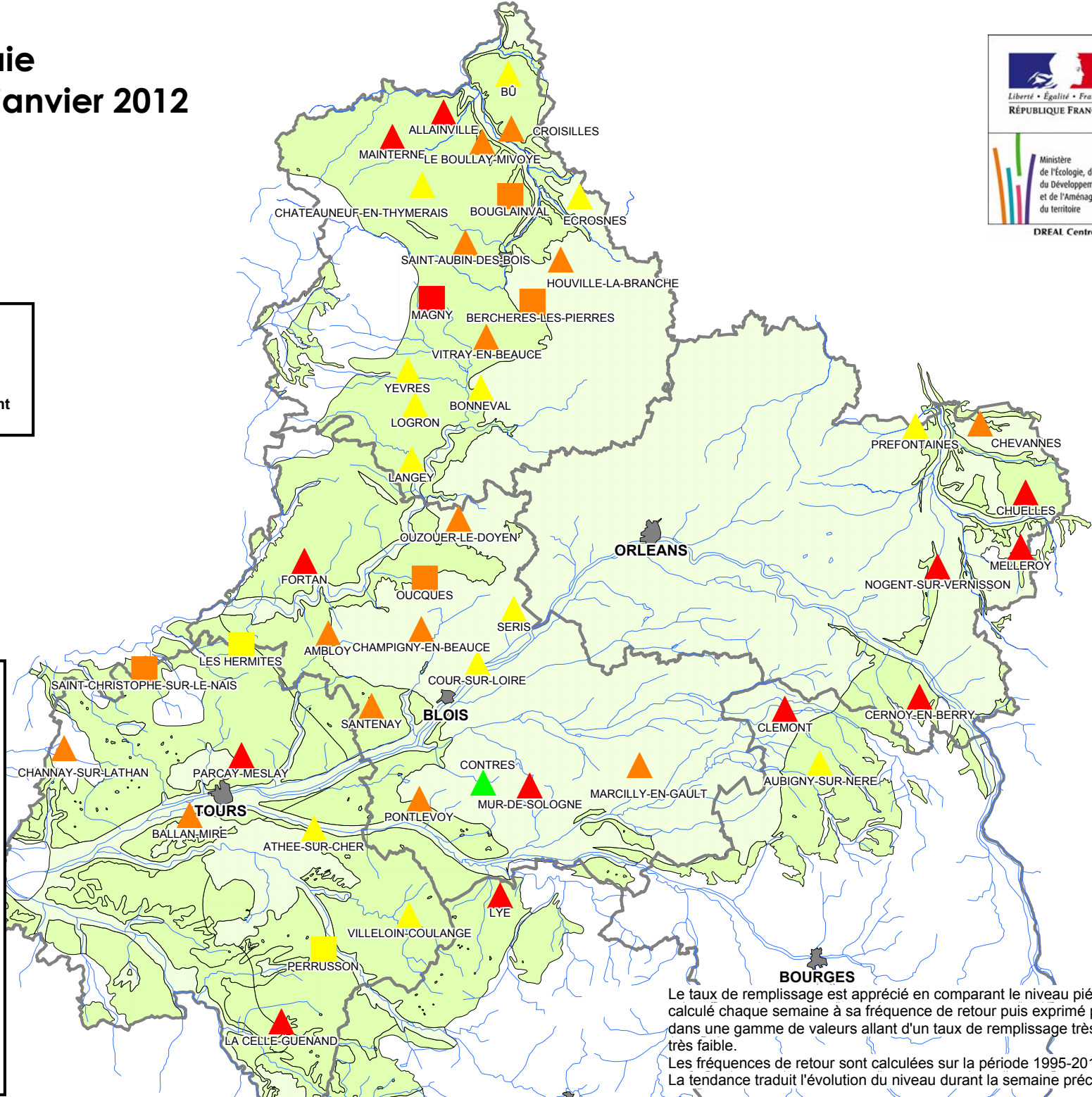
Tendance :

- hausse
- stabilité
- baisse

Taux de remplissage :

	Très élevé
	Elevé
	Normal à élevé
	Normal à faible
	Faible
	Très faible

Décennal humide
Quinquennal humide
Normal
Quinquennal sec
Décennal sec



Le taux de remplissage est apprécié en comparant le niveau piézométrique calculé chaque semaine à sa fréquence de retour puis exprimé par classes dans une gamme de valeurs allant d'un taux de remplissage très élevé à très faible.

Les fréquences de retour sont calculées sur la période 1995-2011.

La tendance traduit l'évolution du niveau durant la semaine précédent l'analyse.