



Nappe de la craie

situation au 10 novembre 2019



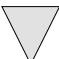


DIRECTION RÉGIONALE
DE L'ENVIRONNEMENT,
DE L'AMÉNAGEMENT
ET DU LOGEMENT
CENTRE-VAL DE LOIRE

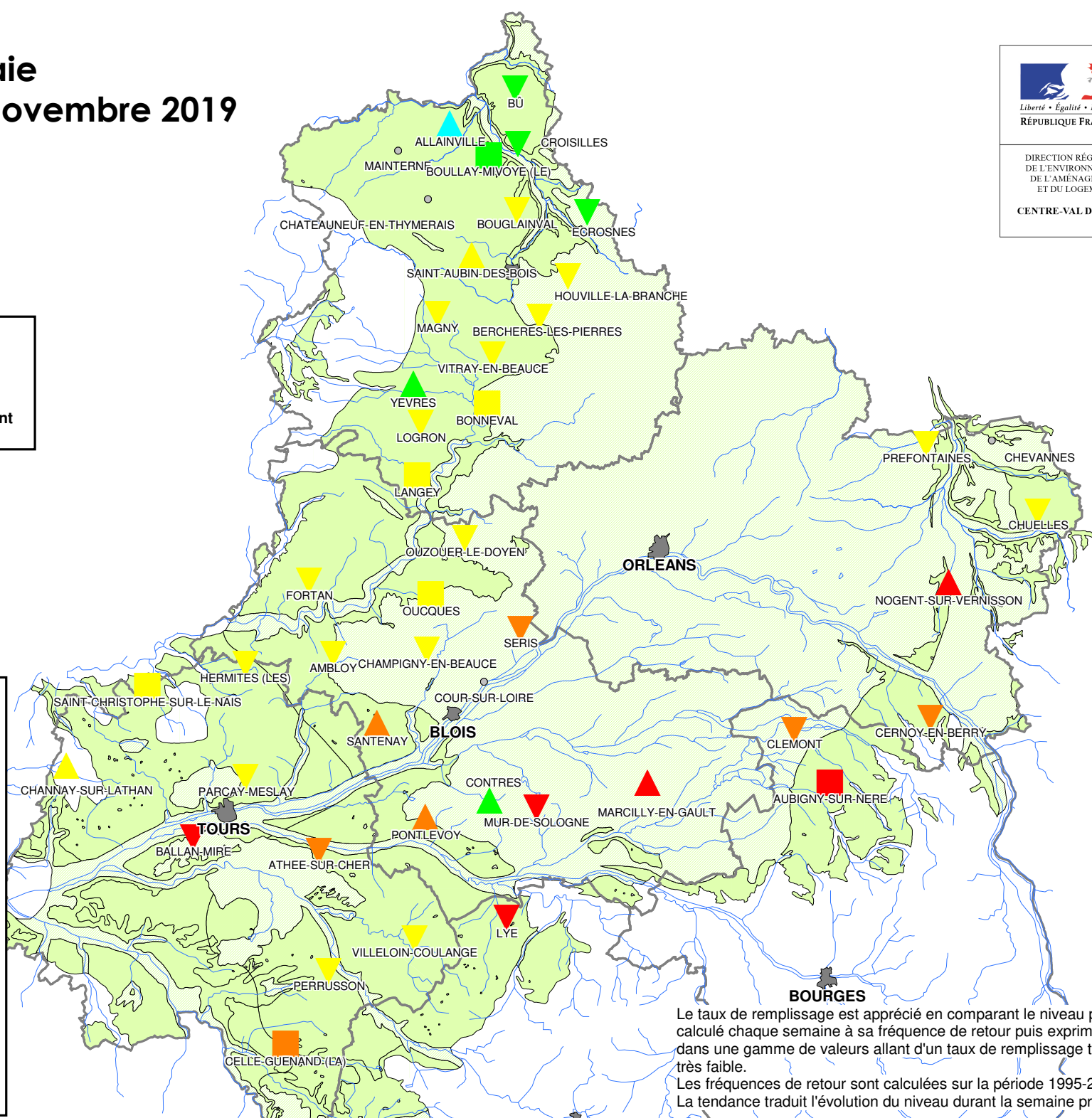
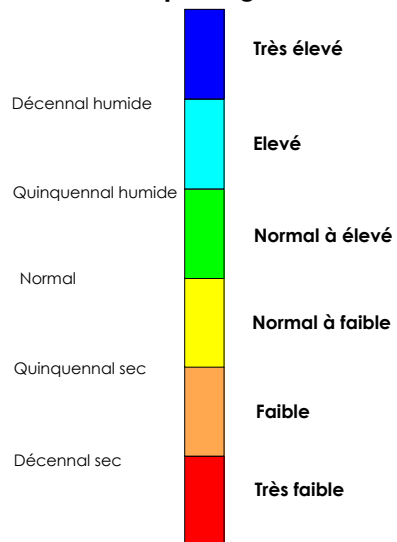
Contexte hydrogéologique :

-  nappe libre
-  nappe captive sous recouvrement

Tendance :

-  hausse
-  stabilité
-  baisse

Taux de remplissage :



Le taux de remplissage est apprécié en comparant le niveau piézométrique calculé chaque semaine à sa fréquence de retour puis exprimé par classes dans une gamme de valeurs allant d'un taux de remplissage très élevé à très faible. Les fréquences de retour sont calculées sur la période 1995-2015. La tendance traduit l'évolution du niveau durant la semaine précédant l'analyse.