



# Nappe de la craie situation au 12 avril 2020



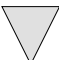


DIRECTION RÉGIONALE  
DE L'ENVIRONNEMENT,  
DE L'AMÉNAGEMENT  
ET DU LOGEMENT  
CENTRE-VAL DE LOIRE

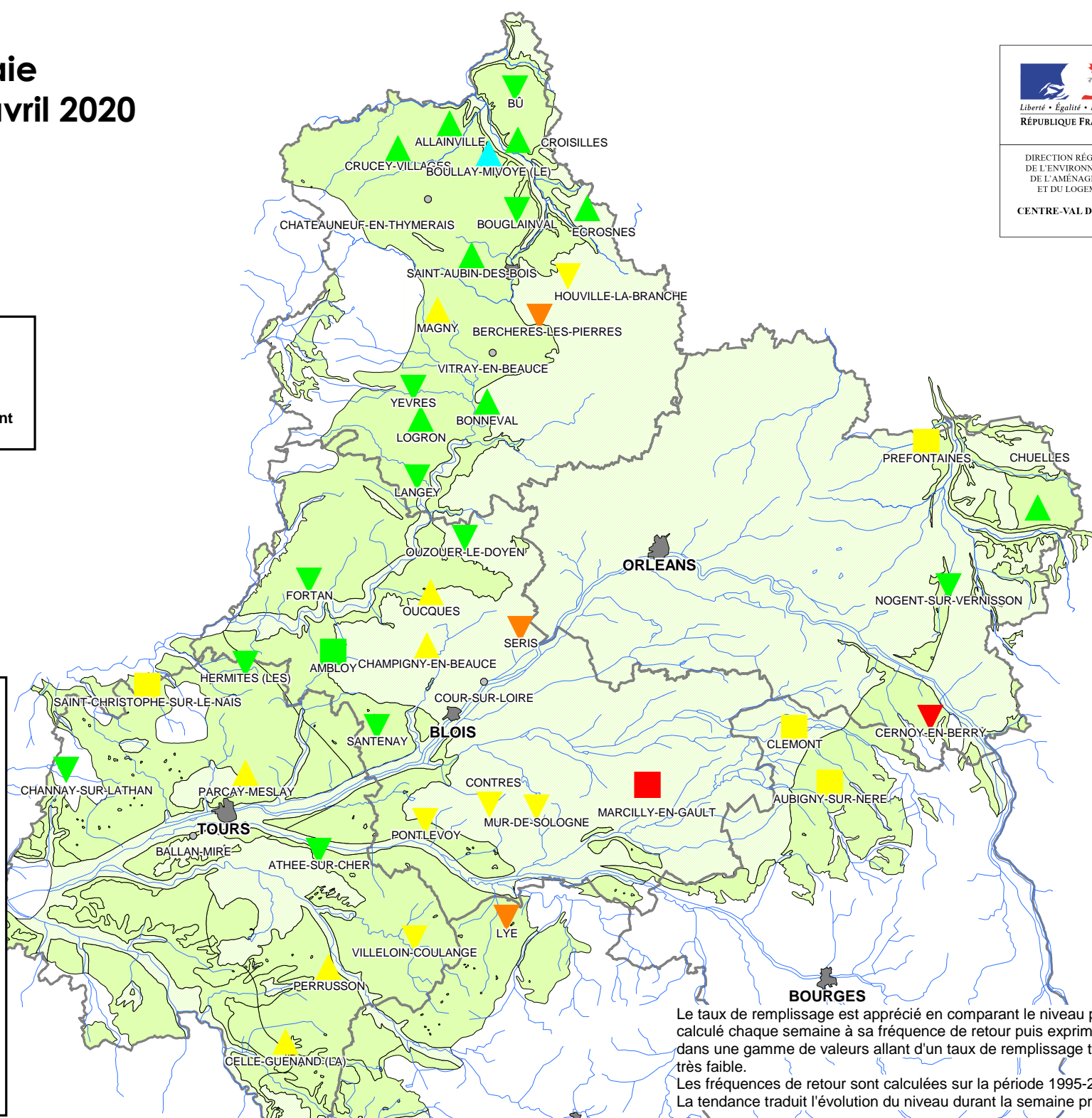
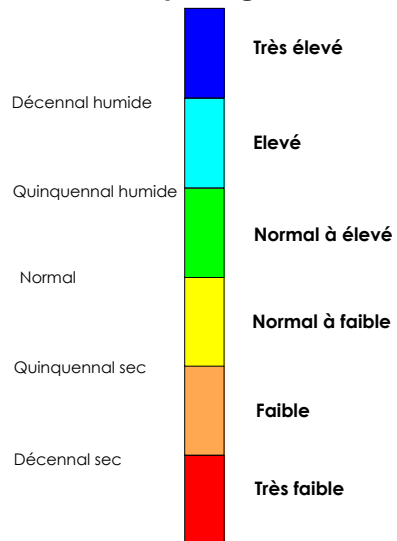
## Contexte hydrogéologique :

-  nappe libre
-  nappe captive sous recouvrement

## Tendance :

-  hausse
-  stabilité
-  baisse

## Taux de remplissage :



Le taux de remplissage est apprécié en comparant le niveau piézométrique calculé chaque semaine à sa fréquence de retour puis exprimé par classes dans une gamme de valeurs allant d'un taux de remplissage très élevé à très faible.  
Les fréquences de retour sont calculées sur la période 1995-2019.  
La tendance traduit l'évolution du niveau durant la semaine précédant l'analyse.