
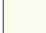
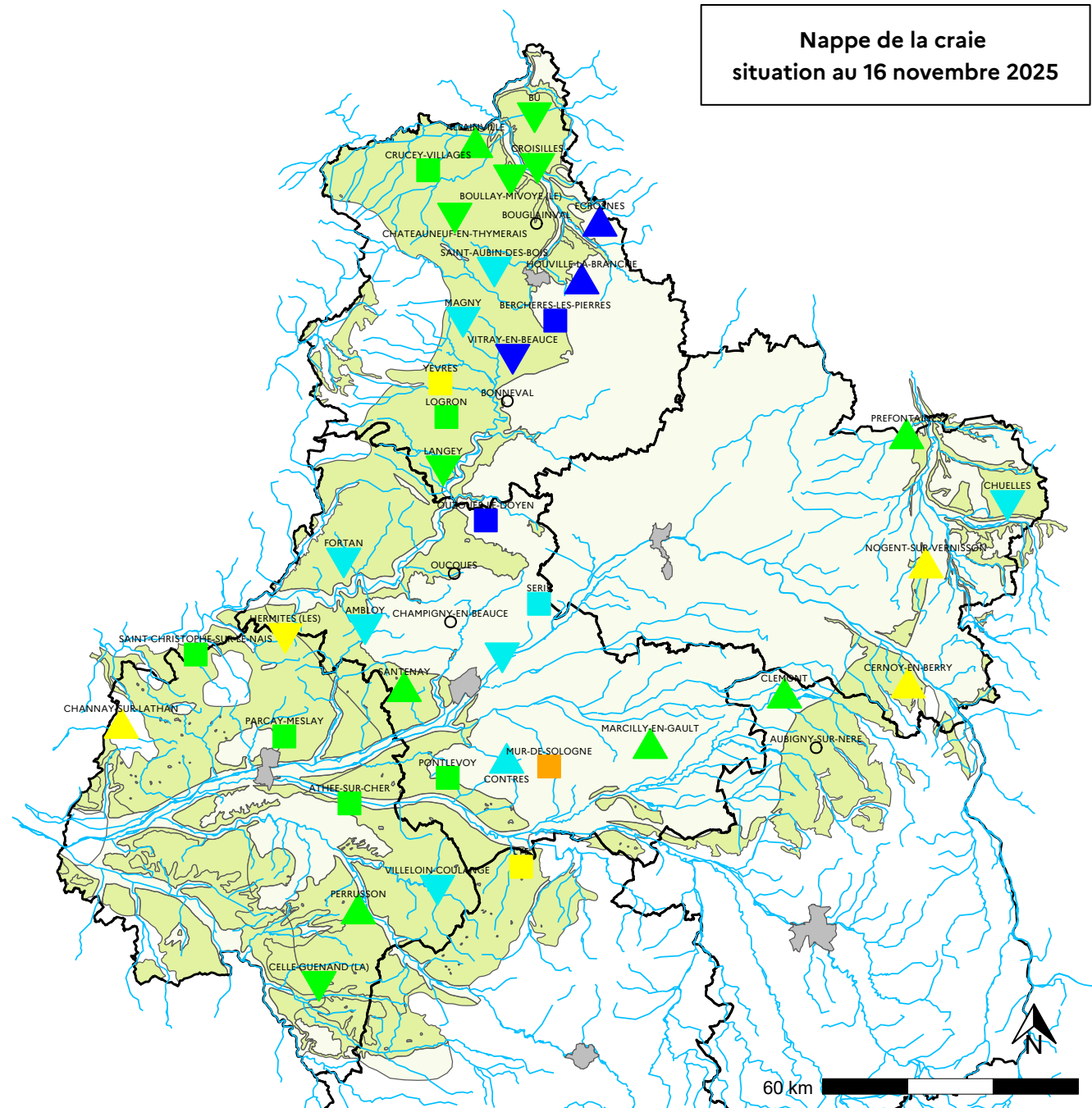
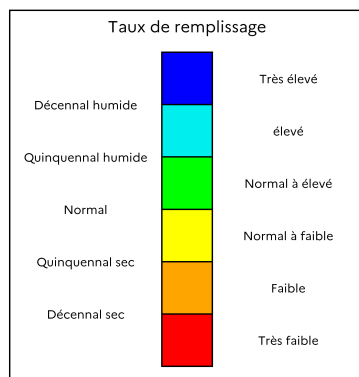
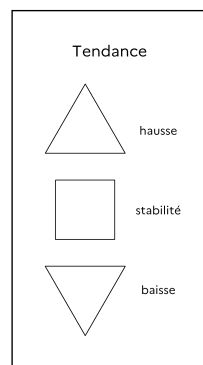


## Contexte hydrogéologique

-  nappe libre
-  nappe captive sous recouvrement



Le taux de remplissage est apprécié en comparant le niveau piézométrique calculé chaque semaine à sa fréquence de retour puis exprimé par classes dans une gamme de valeurs allant d'un taux de remplissage très élevé à très faible.  
 Les fréquences de retour sont calculées sur la période 1995-2024.  
 La tendance traduit l'évolution du niveau durant la semaine précédant l'analyse.