

# Nappe de la craie situation au 24 juin 2012



**Contexte hydrogéologique :**

- nappe libre
- nappe captive sous recouvrement

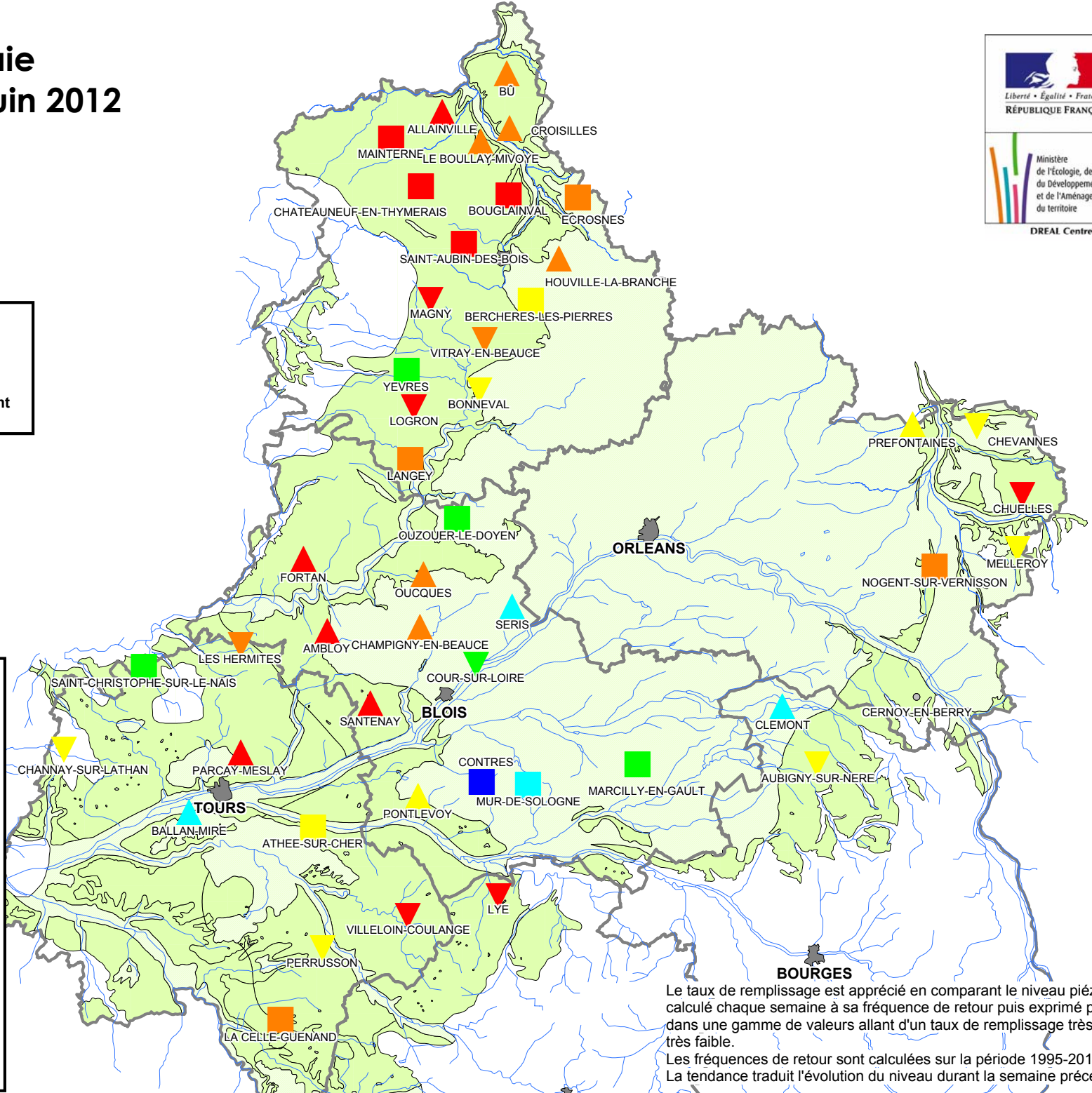
**Tendance :**

- hausse
- stabilité
- baisse

**Taux de remplissage :**

	Très élevé
	Elevé
	Normal à élevé
	Normal à faible
	Faible
	Très faible

Décennal humide  
Quinquennal humide  
Normal  
Quinquennal sec  
Décennal sec



Le taux de remplissage est apprécié en comparant le niveau piézométrique calculé chaque semaine à sa fréquence de retour puis exprimé par classes dans une gamme de valeurs allant d'un taux de remplissage très élevé à très faible.

Les fréquences de retour sont calculées sur la période 1995-2010.

La tendance traduit l'évolution du niveau durant la semaine précédent l'analyse.