





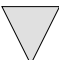
# Nappe de la craie situation au 28 août 2016



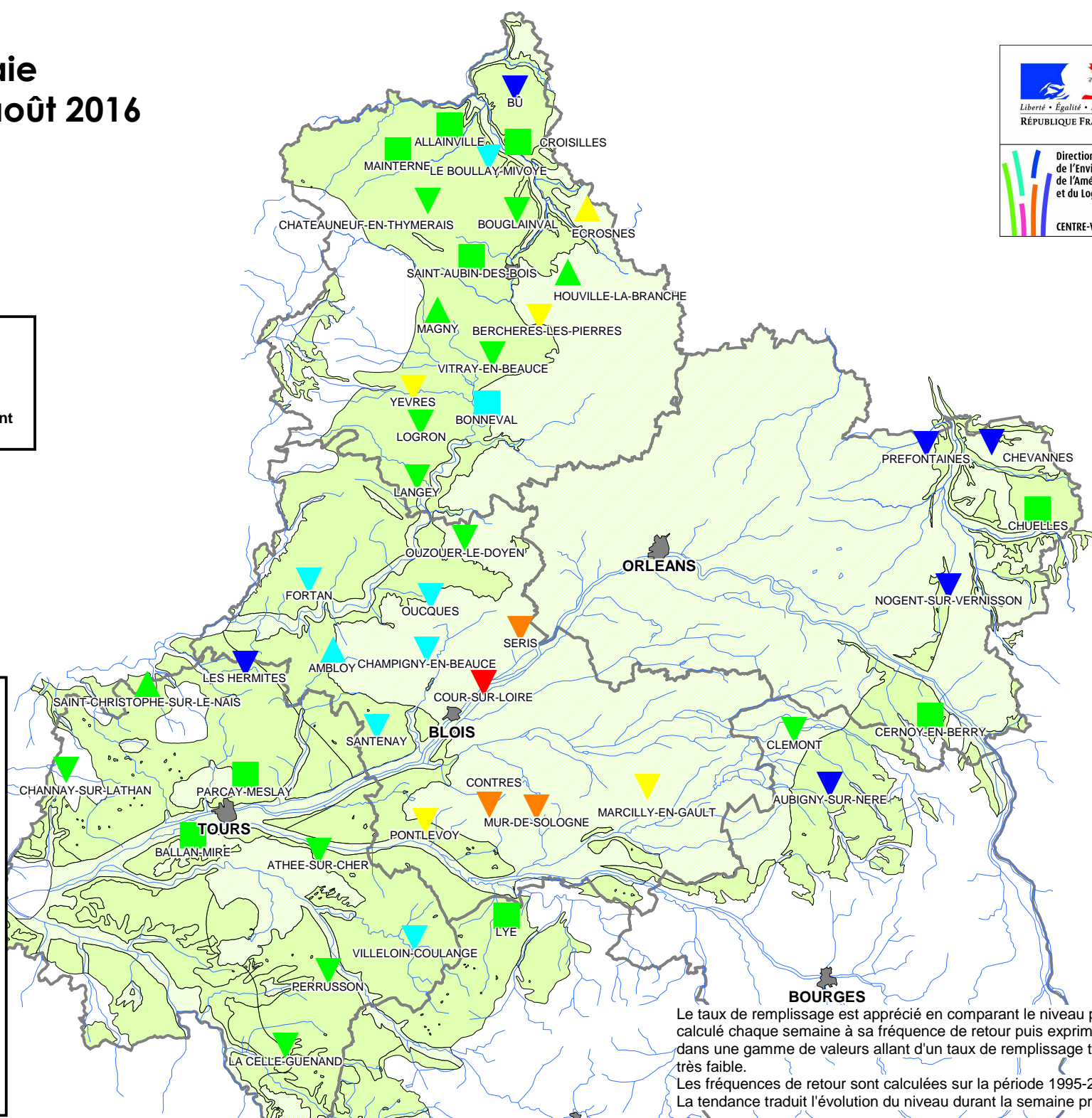
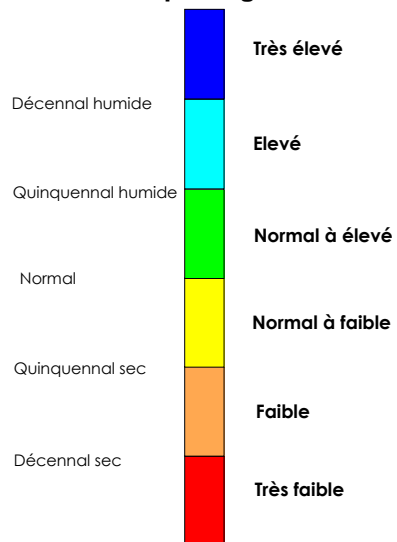
## Contexte hydrogéologique :

-  nappe libre
-  nappe captive sous recouvrement

## Tendance :

-  hausse
-  stabilité
-  baisse

## Taux de remplissage :



Le taux de remplissage est apprécié en comparant le niveau piézométrique calculé chaque semaine à sa fréquence de retour puis exprimé par classes dans une gamme de valeurs allant d'un taux de remplissage très élevé à très faible.

Les fréquences de retour sont calculées sur la période 1995-2015.

La tendance traduit l'évolution du niveau durant la semaine précédent l'analyse.