





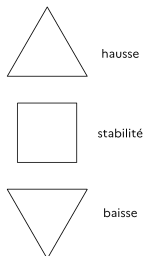
**PRÉFÈTE
DE LA RÉGION
CENTRE-VAL
DE LOIRE**

*Liberté
Égalité
Fraternité*

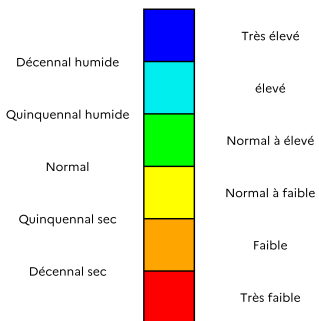
Contexte hydrogéologique

-  nappe libre
-  nappe captive sous recouvrement

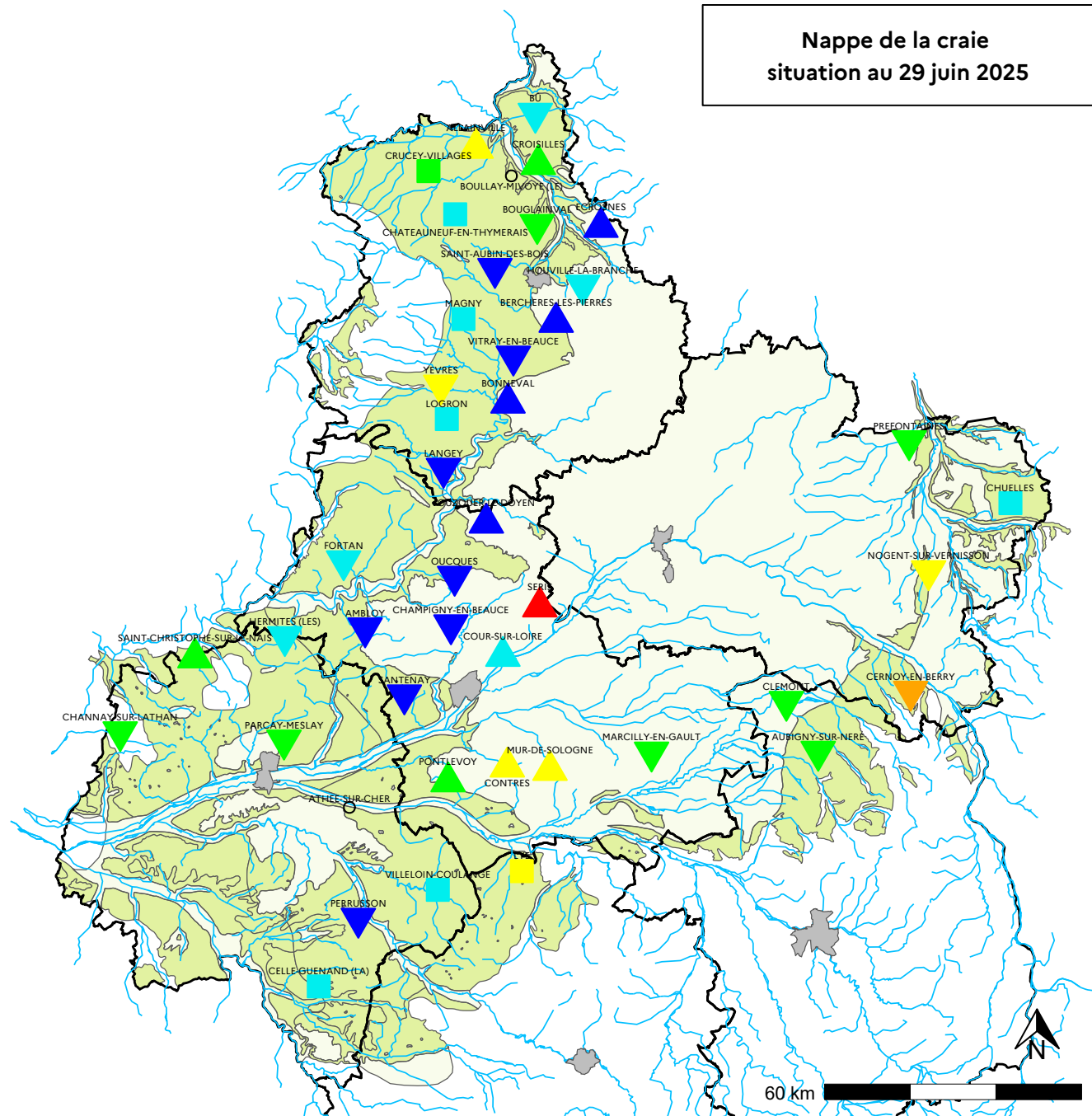
Tendance



Taux de remplissage



**Nappe de la craie
situation au 29 juin 2025**



Le taux de remplissage est apprécié en comparant le niveau piézométrique calculé chaque semaine à sa fréquence de retour puis exprimé par classes dans une gamme de valeurs allant d'un taux de remplissage très élevé à très faible. Les fréquences de retour sont calculées sur la période 1995-2023. La tendance traduit l'évolution du niveau durant la semaine précédant l'analyse.