

## Nappe de Beauce

### Indicateur Beauce blésoise au :

### 24/09/2023

date	valeur (m NGF)	* variation hebdomadaire
25-sept-22	103,97	
2-oct-22	103,95	-0,02
9-oct-22	103,95	0
16-oct-22	103,91	-0,04
23-oct-22	103,9	-0,01
30-oct-22	103,91	0,01
6-nov-22	103,9	-0,01
13-nov-22	103,91	0,01
20-nov-22	103,88	-0,03
27-nov-22	103,91	0,03
4-déc-22	103,87	-0,04
11-déc-22	103,87	0
18-déc-22	103,89	0,02
25-déc-22	103,86	-0,03
1-janv-23	103,87	0,01
8-janv-23	103,87	0
15-janv-23	103,9	0,03
22-janv-23	104	0,1
29-janv-23	104,06	0,06
5-févr-23	104,11	0,05
12-févr-23	104,13	0,02
19-févr-23	104,15	0,02
26-févr-23	Pas de données	à Oucques
5-mars-23	104,18	0,03
12-mars-23	104,16	-0,02
19-mars-23	104,17	0,03
26-mars-23	104,21	0,04
2-avr-23	104,2	-0,01
9-avr-23	104,22	0,02
16-avr-23	104,21	-0,01
23-avr-23	104,25	0,04
30-avr-23	104,24	-0,01
7-mai-23	104,24	0
14-mai-23	104,25	0,01
21-mai-23	104,25	0
28-mai-23	104,25	0
4-juin-23	104,23	-0,02
11-juin-23	104,19	-0,04
18-juin-23	104,16	-0,03
25-juin-23	104,12	-0,04
2-juil-23	104,09	-0,03
9-juil-23	104,03	-0,06
16-juil-23	104	-0,03
23-juil-23	103,97	-0,03
30-juil-23	103,92	-0,05
6-août-23	103,9	-0,02
13-août-23	103,88	-0,02
20-août-23	103,85	-0,03
27-août-23	103,83	-0,02
3-sept-23	103,81	-0,02
10-sept-23	103,78	-0,03
17-sept-23	103,767	-0,013
<b>24-sept-23</b>	103,757	-0,01

Moyenne m NGF niveaux des piézomètres de Sérís, Villeromain, Oucques, Champigny-en-Beauce

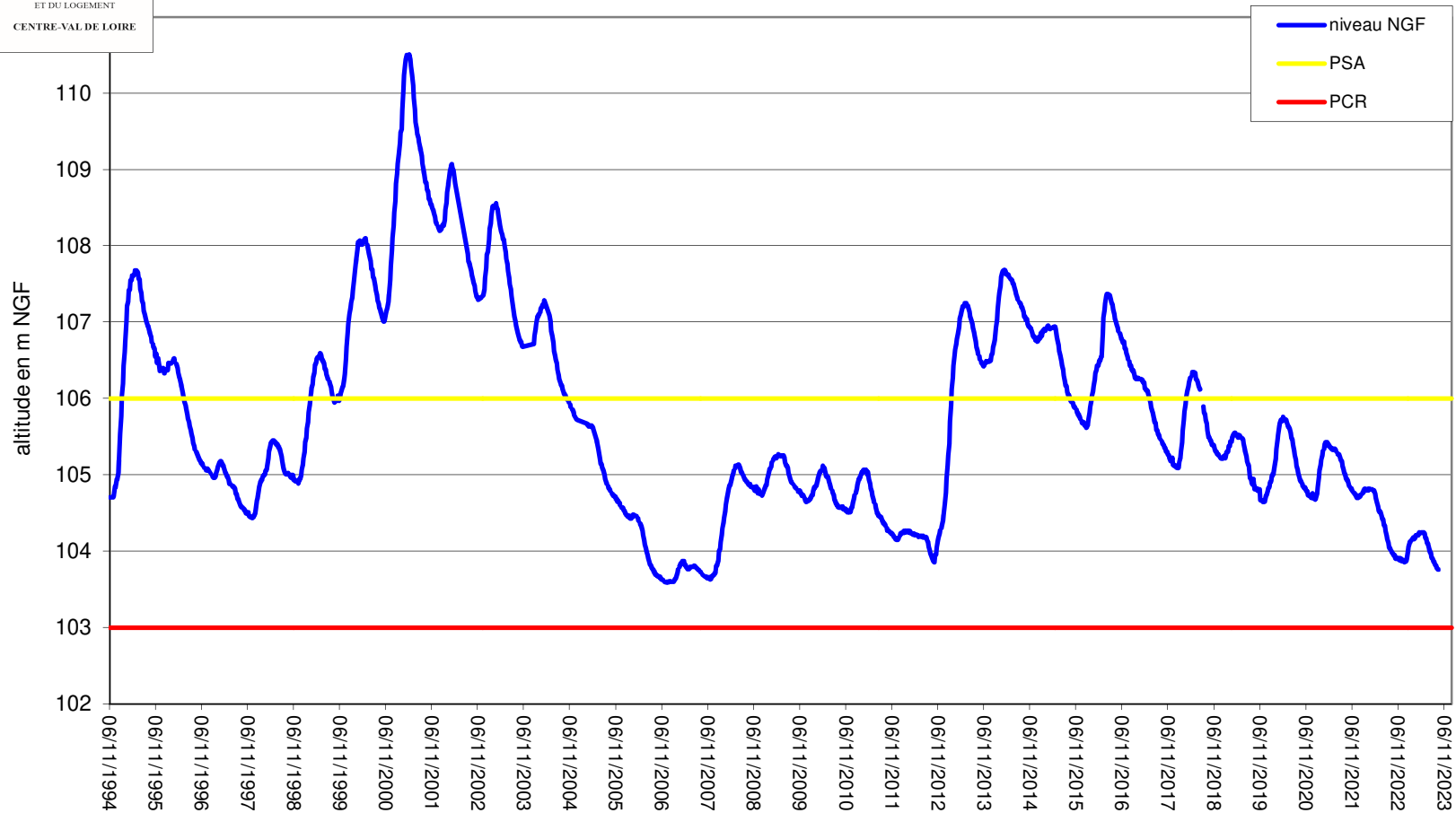


Liberté • Égalité • Fraternité  
RÉPUBLIQUE FRANÇAISE

DIRECTION RÉGIONALE  
DE L'ENVIRONNEMENT,  
DE L'AMÉNAGEMENT  
ET DU LOGEMENT

CENTRE-VAL DE LOIRE

## Indicateur piézométrique Beauce blésoise (moyenne en m NGF des niveaux des piézomètres de Sérís, Villeromain, Oucques et Champigny-en-Beauce - évolution depuis 1994



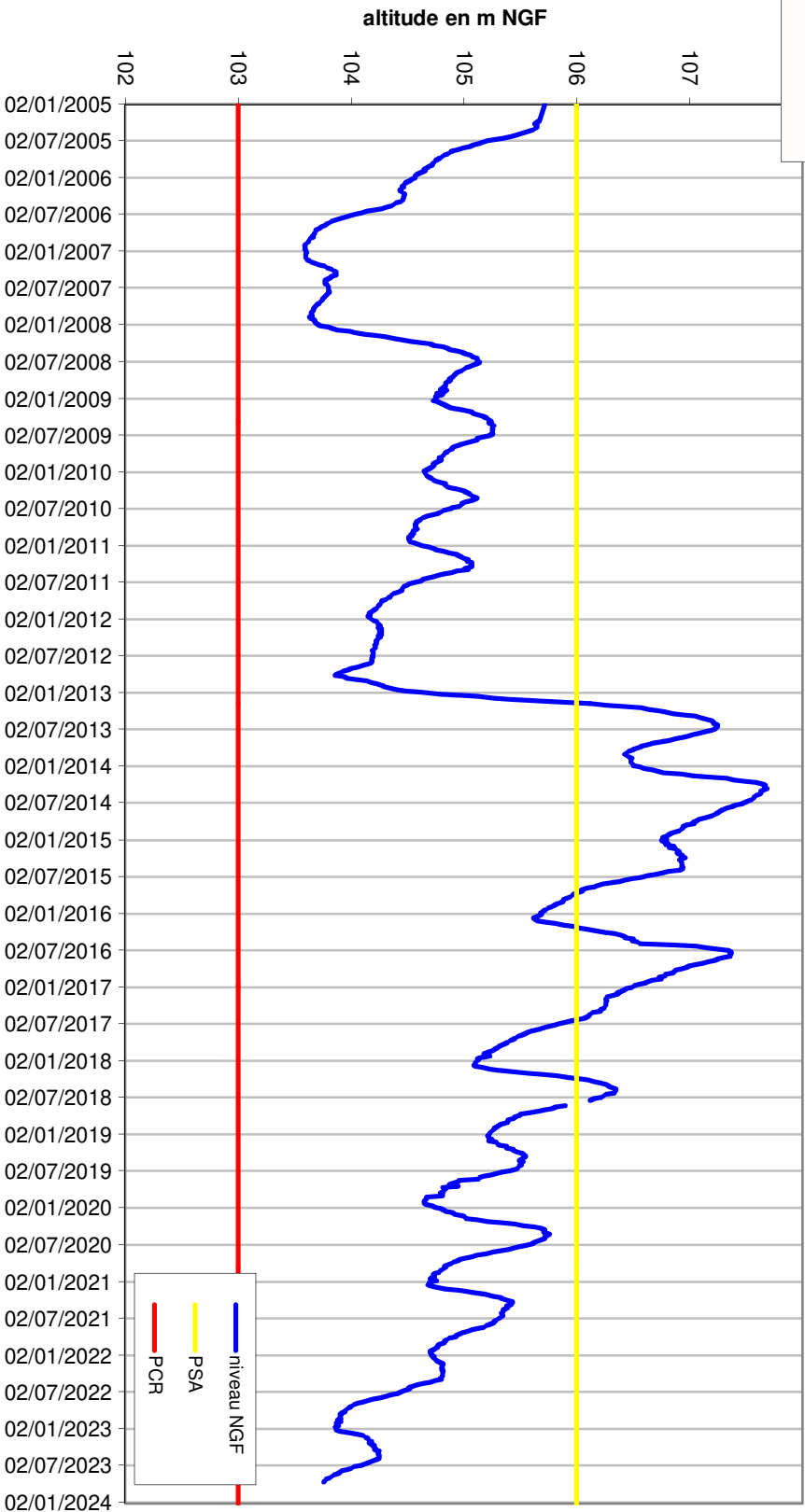
moyenne en m NGF des niveaux des piézomètres de Sérís, Villeromain, Oucques et Champigny-en-Beauce



Liberté • Égalité • Fraternité  
REPUBLIQUE FRANÇAISE

DIRECTION RÉGIONALE  
DE L'ENVIRONNEMENT  
DE L'AMÉNAGEMENT  
ET DU LOGEMENT  
CENTRE-VAL DE LOIRE

## Indicateur piézométrique Beauce blésoise (moyenne en m NGF des niveaux des piézomètres de Sérís, Villeromain, Oucques et Champigny-en-Beauce) évolution depuis le 01/01/2005



moyenne en m NGF des niveaux des piézomètres de Sérís

0,03