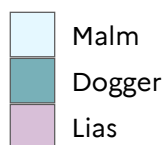




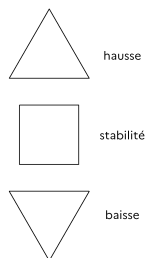
PRÉFÈTE DE LA RÉGION CENTRE-VAL DE LOIRE

Liberté
Égalité
Fraternité

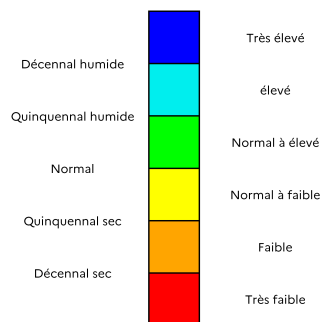
Contexte géologique



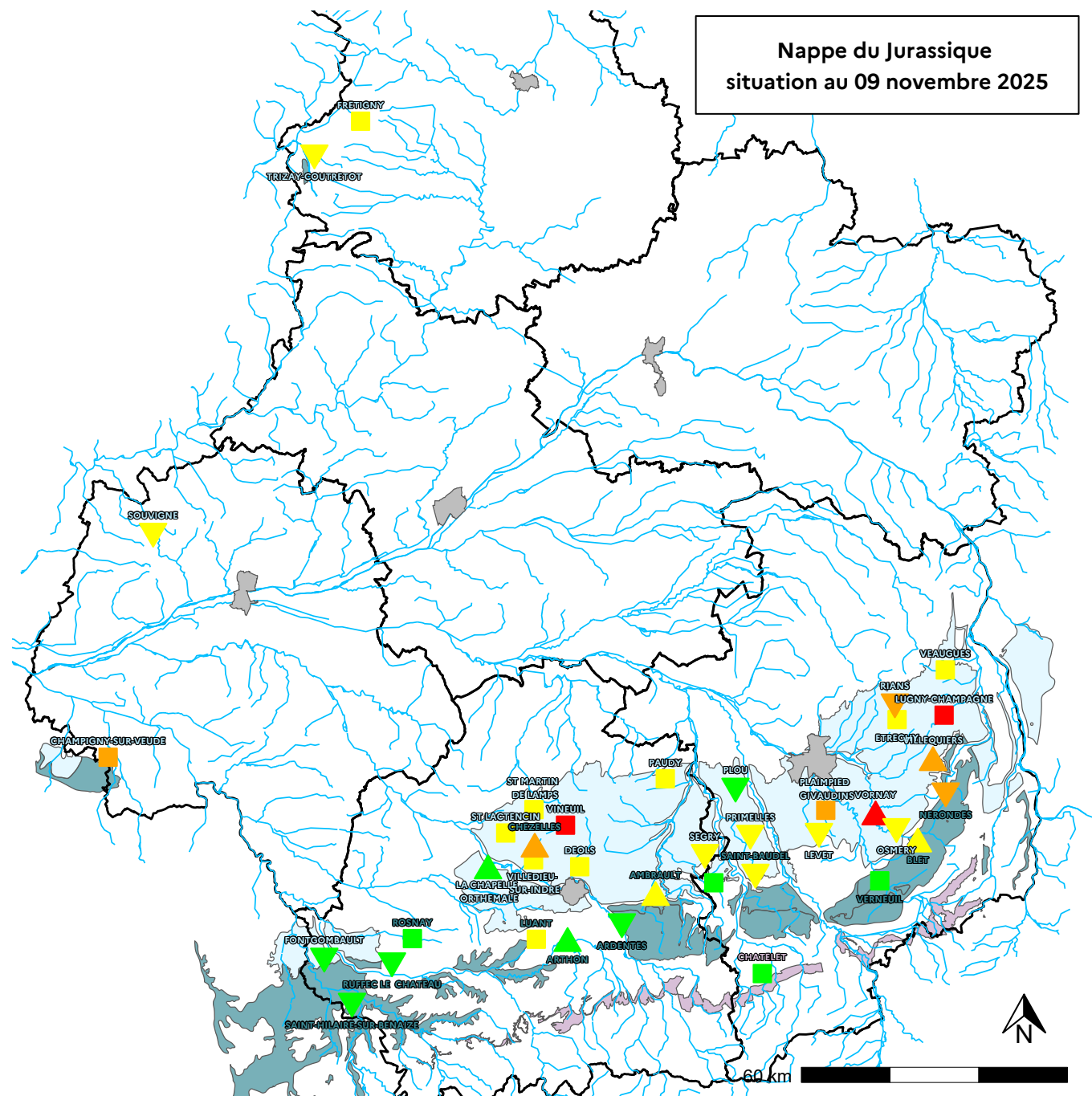
Tendance



Taux de remplissage



Nappe du Jurassique situation au 09 novembre 2025



Le taux de remplissage est apprécié en comparant le niveau piézométrique calculé chaque semaine à sa fréquence de retour puis exprimé par classes dans une gamme de valeurs allant d'un taux de remplissage très élevé à très faible.
Les fréquences de retour sont calculées sur la période 1995-2024.
La tendance traduit l'évolution du niveau durant la semaine précédant l'analyse.