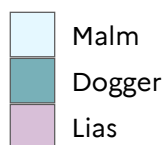




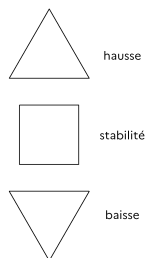
# PRÉFÈTE DE LA RÉGION CENTRE-VAL DE LOIRE

Liberté  
Égalité  
Fraternité

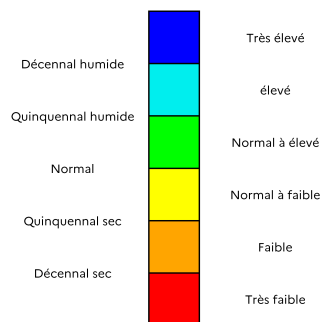
## Contexte géologique



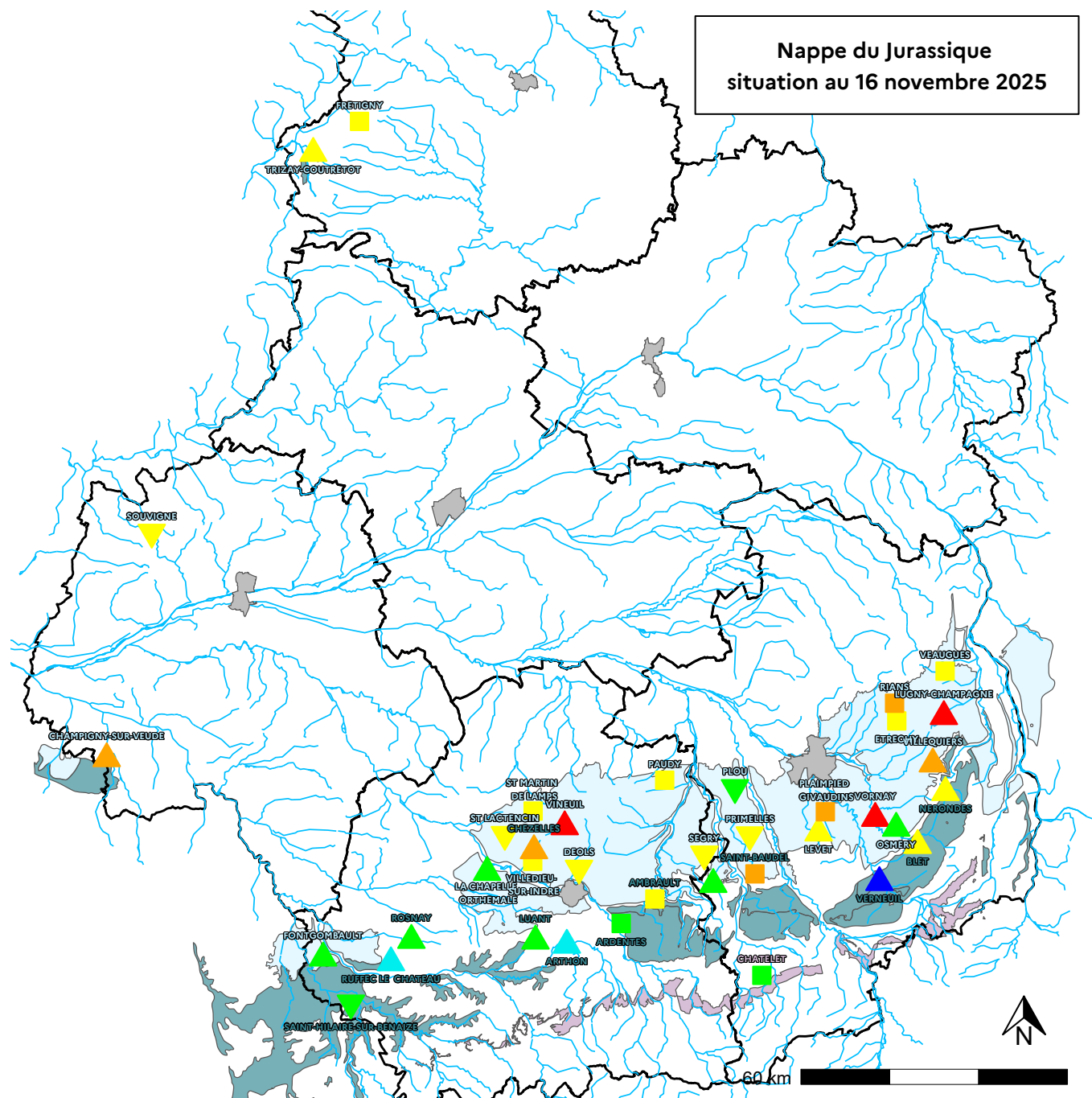
### Tendance



### Taux de remplissage



## Nappe du Jurassique situation au 16 novembre 2025



Le taux de remplissage est apprécié en comparant le niveau piézométrique calculé chaque semaine à sa fréquence de retour puis exprimé par classes dans une gamme de valeurs allant d'un taux de remplissage très élevé à très faible.  
Les fréquences de retour sont calculées sur la période 1995-2024.  
La tendance traduit l'évolution du niveau durant la semaine précédant l'analyse.