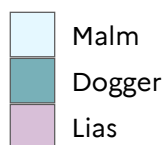




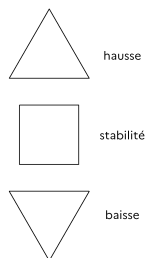
**PRÉFÈTE  
DE LA RÉGION  
CENTRE-VAL  
DE LOIRE**

*Liberté  
Égalité  
Fraternité*

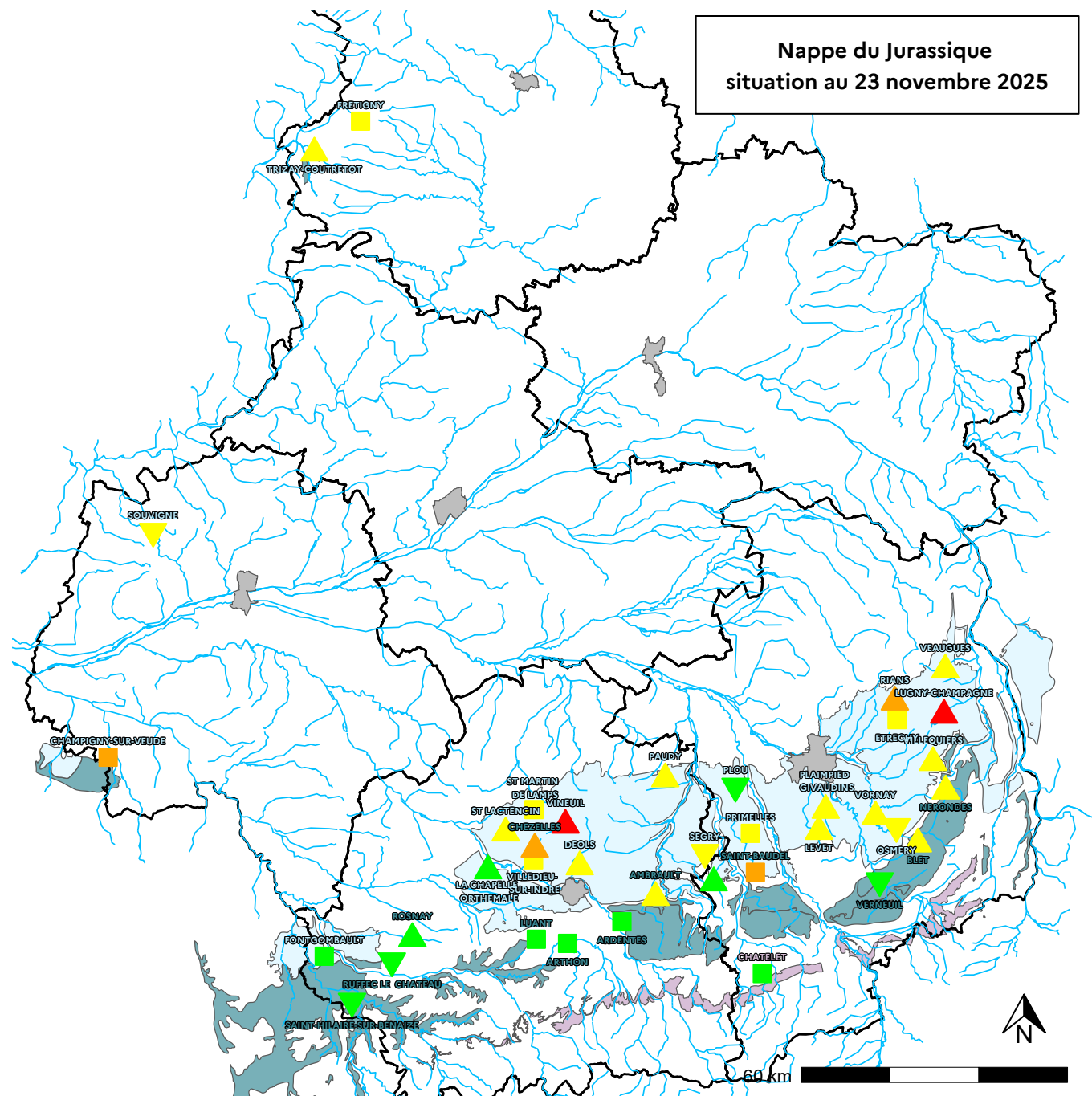
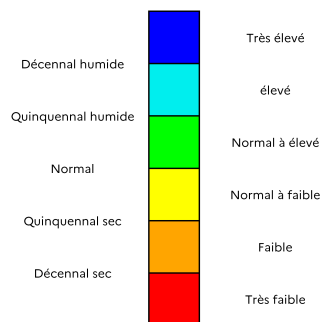
## Contexte géologique



### Tendance



### Taux de remplissage



Le taux de remplissage est apprécié en comparant le niveau piézométrique calculé chaque semaine à sa fréquence de retour puis exprimé par classes dans une gamme de valeurs allant d'un taux de remplissage très élevé à très faible.  
Les fréquences de retour sont calculées sur la période 1995-2024.  
La tendance traduit l'évolution du niveau durant la semaine précédant l'analyse.