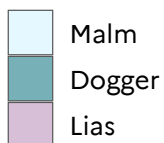




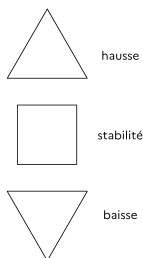
PRÉFÈTE DE LA RÉGION CENTRE-VAL DE LOIRE

Liberté
Égalité
Fraternité

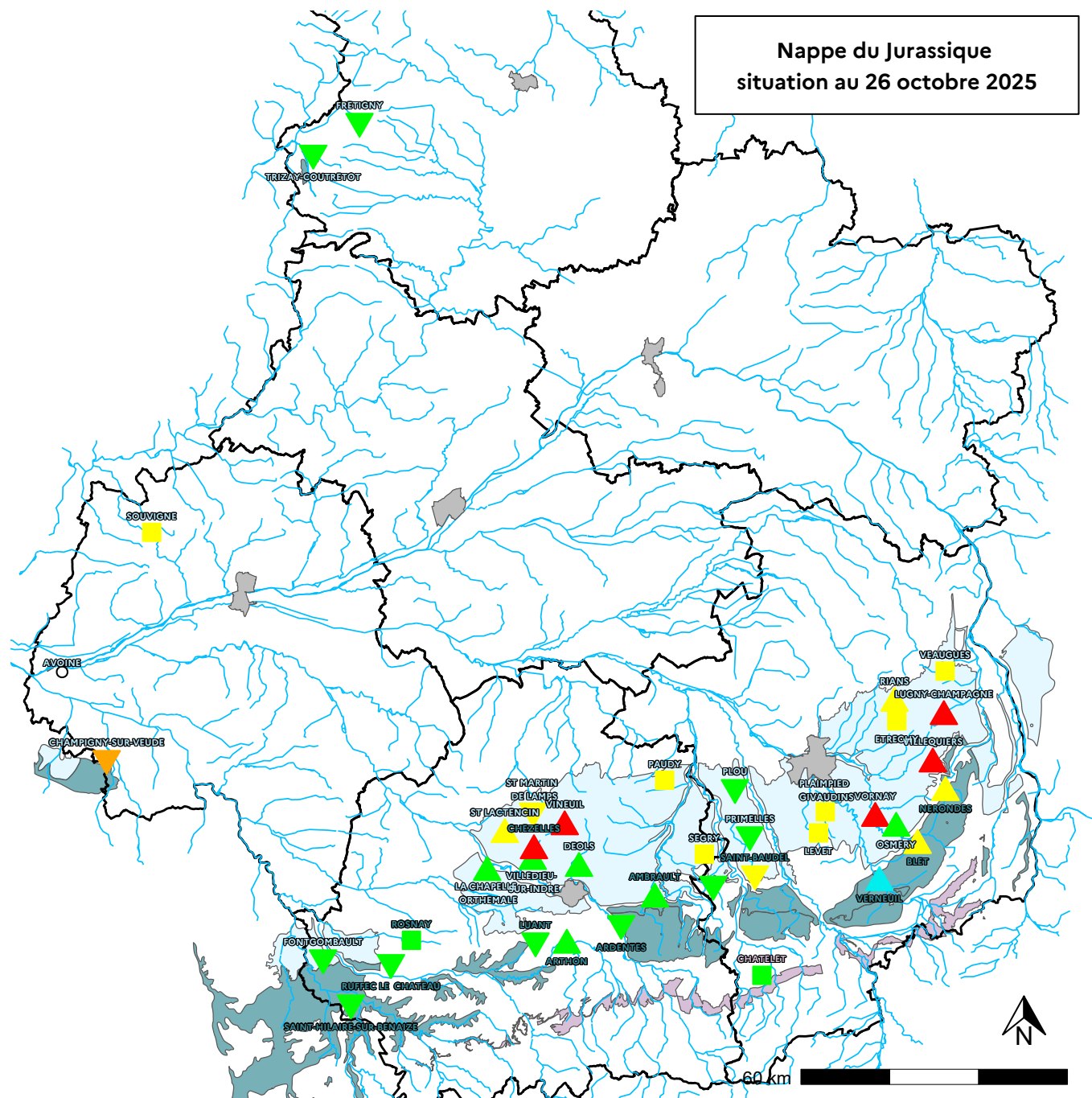
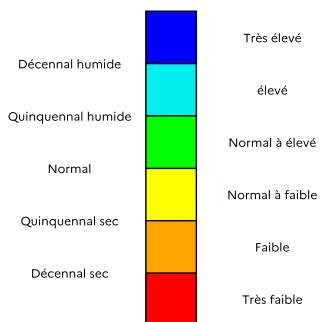
Contexte géologique



Tendance



Taux de remplissage



Le taux de remplissage est apprécié en comparant le niveau piézométrique calculé chaque semaine à sa fréquence de retour puis exprimé par classes dans une gamme de valeurs allant d'un taux de remplissage très élevé à très faible.
Les fréquences de retour sont calculées sur la période 1995-2024.
La tendance traduit l'évolution du niveau durant la semaine précédant l'analyse.