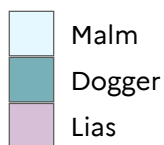




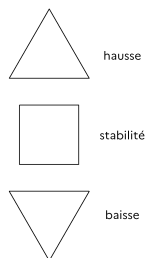
**PRÉFÈTE
DE LA RÉGION
CENTRE-VAL
DE LOIRE**

*Liberté
Égalité
Fraternité*

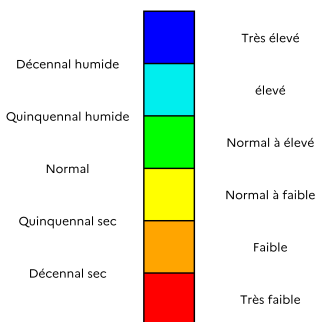
Contexte géologique



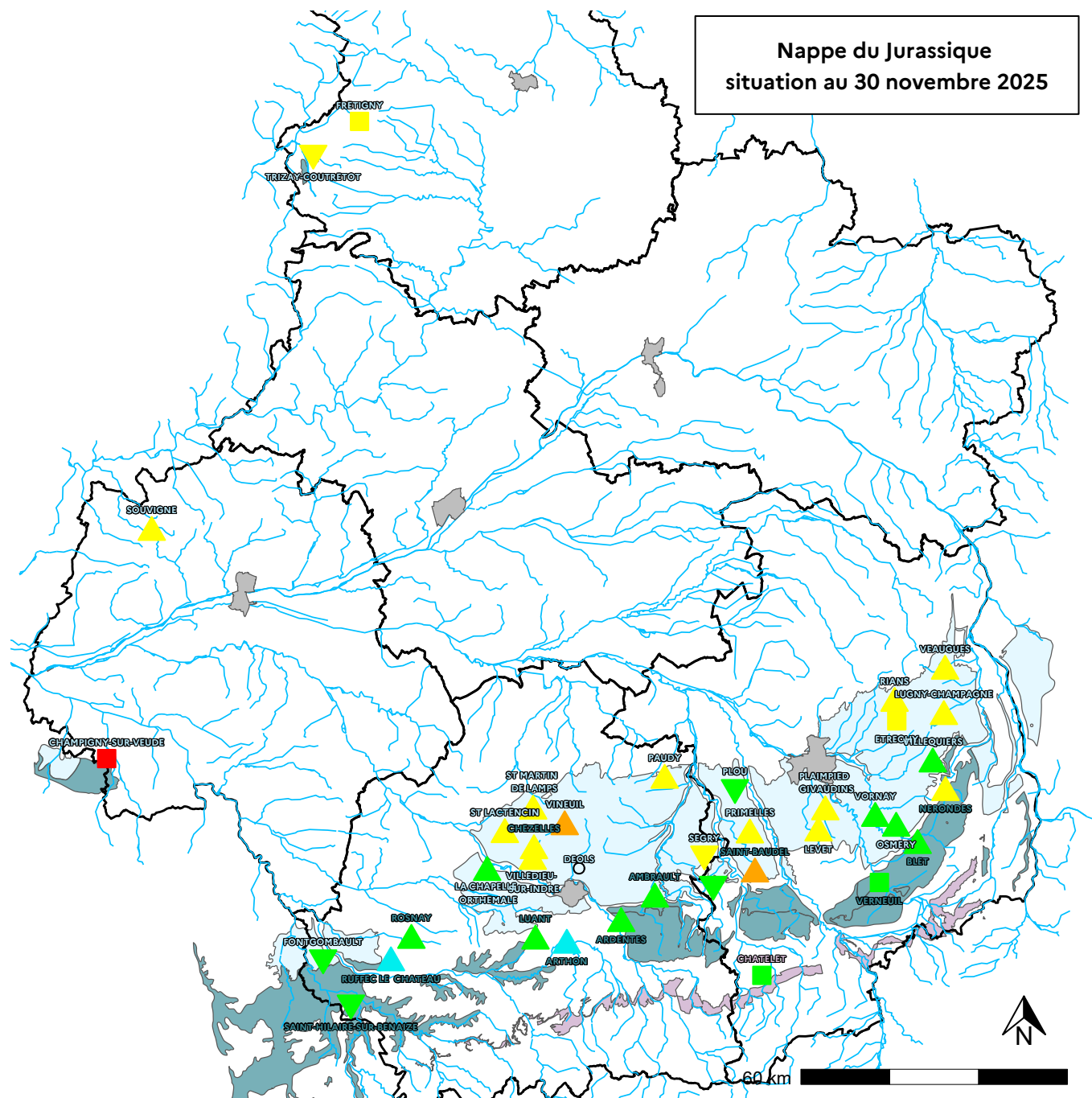
Tendance



Taux de remplissage



Nappe du Jurassique
situation au 30 novembre 2025



Le taux de remplissage est apprécié en comparant le niveau piézométrique calculé chaque semaine à sa fréquence de retour puis exprimé par classes dans une gamme de valeurs allant d'un taux de remplissage très élevé à très faible.
Les fréquences de retour sont calculées sur la période 1995-2024.
La tendance traduit l'évolution du niveau durant la semaine précédant l'analyse.