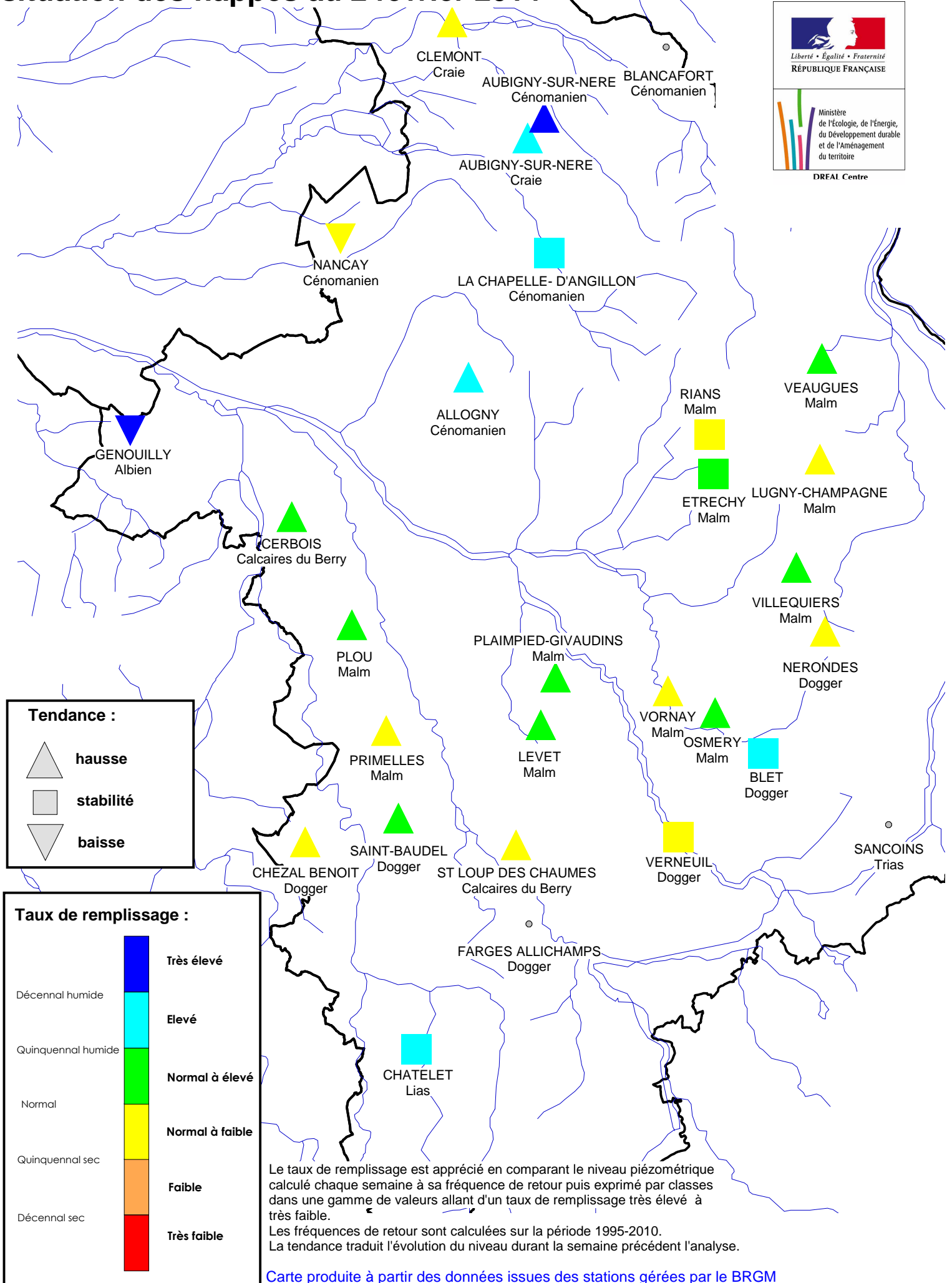


# Département du Cher

## situation des nappes au 2 février 2014



**Tendance :**

- ▲ hausse
- stabilité
- ▼ baisse

**Taux de remplissage :**

Très élevé	Très faible
Elevé	Faible
Normal à élevée	
Normal à faible	

Décennal humide  
Quinquennal humide  
Normal  
Quinquennal sec  
Décennal sec

Le taux de remplissage est apprécié en comparant le niveau piézométrique calculé chaque semaine à sa fréquence de retour puis exprimé par classes dans une gamme de valeurs allant d'un taux de remplissage très élevé à très faible.  
Les fréquences de retour sont calculées sur la période 1995-2010.  
La tendance traduit l'évolution du niveau durant la semaine précédant l'analyse.