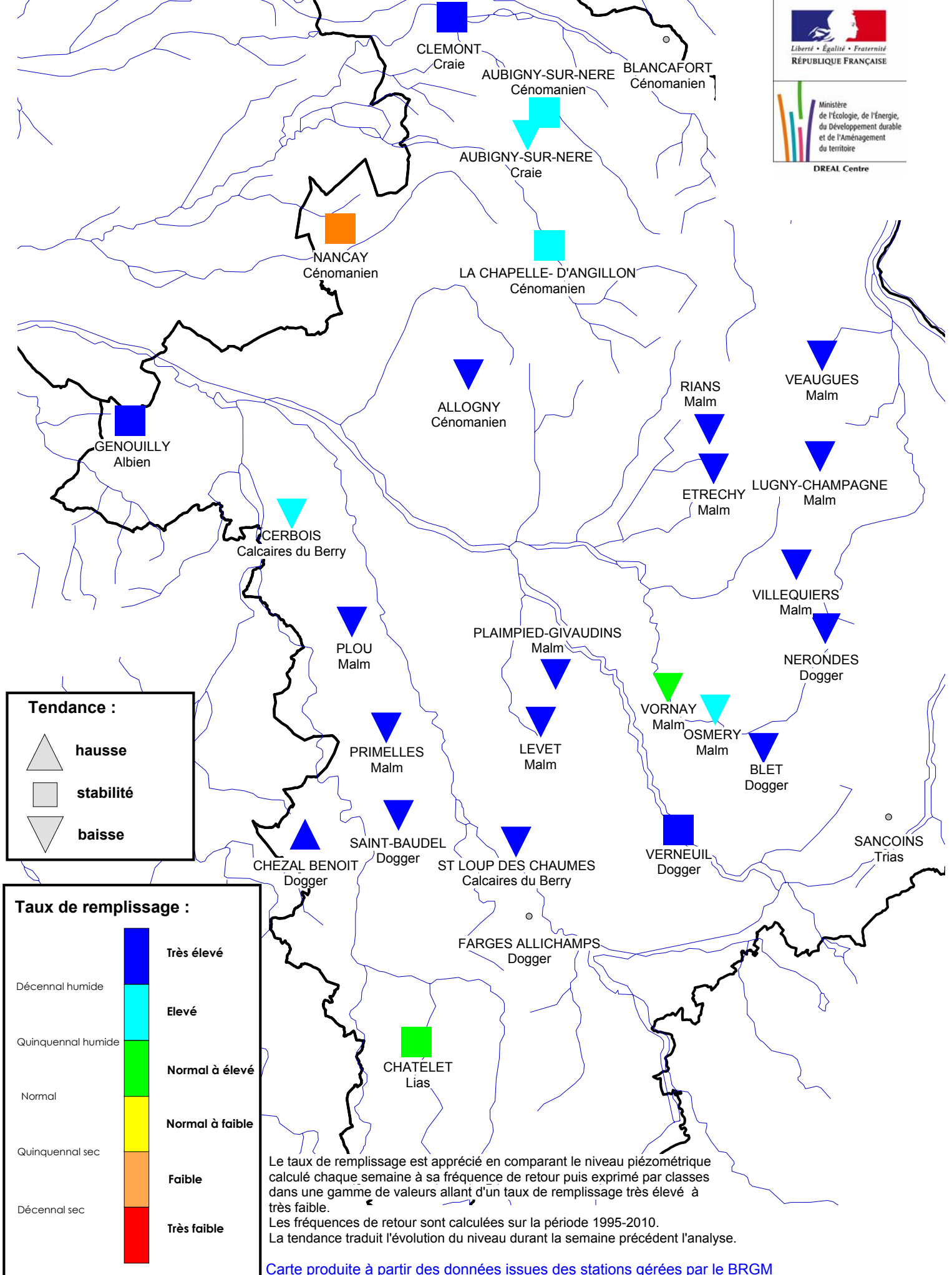


Département du Cher

situation des nappes au 16 juin 2013



Le taux de remplissage est apprécié en comparant le niveau piézométrique calculé chaque semaine à sa fréquence de retour puis exprimé par classes dans une gamme de valeurs allant d'un taux de remplissage très élevé à très faible. Les fréquences de retour sont calculées sur la période 1995-2010. La tendance traduit l'évolution du niveau durant la semaine précédent l'analyse.