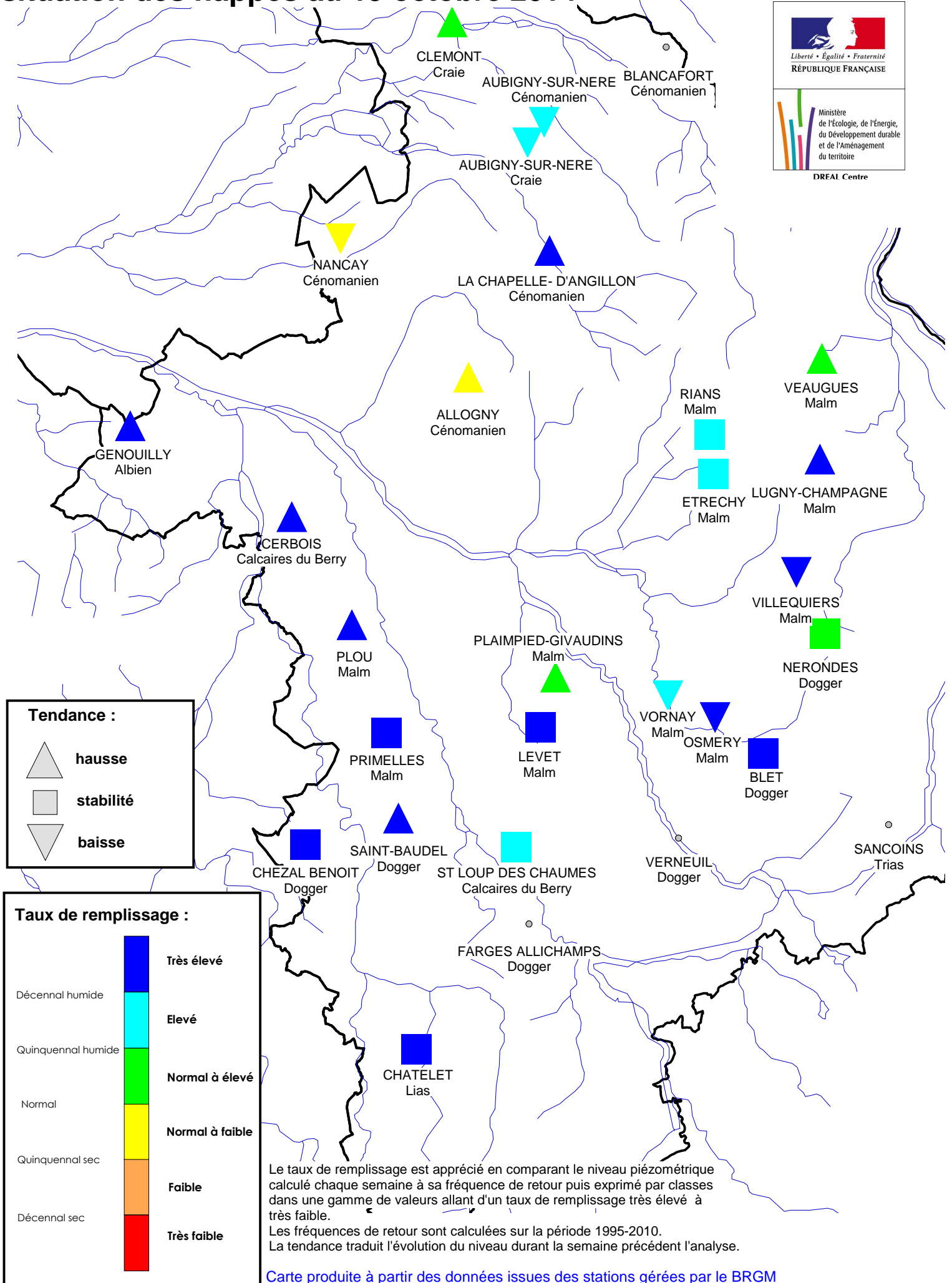


Département du Cher

situation des nappes au 19 octobre 2014



Tendance :

- ▲ hausse
- stabilité
- ▼ baisse

Taux de remplissage :

- Très élevé
- Elevé
- Normal à élevé
- Normal à faible
- Faible
- Très faible

Décennal humide
Quinquennal humide
Normal
Quinquennal sec
Décennal sec

Le taux de remplissage est apprécié en comparant le niveau piézométrique calculé chaque semaine à sa fréquence de retour puis exprimé par classes dans une gamme de valeurs allant d'un taux de remplissage très élevé à très faible.
Les fréquences de retour sont calculées sur la période 1995-2010.
La tendance traduit l'évolution du niveau durant la semaine précédant l'analyse.