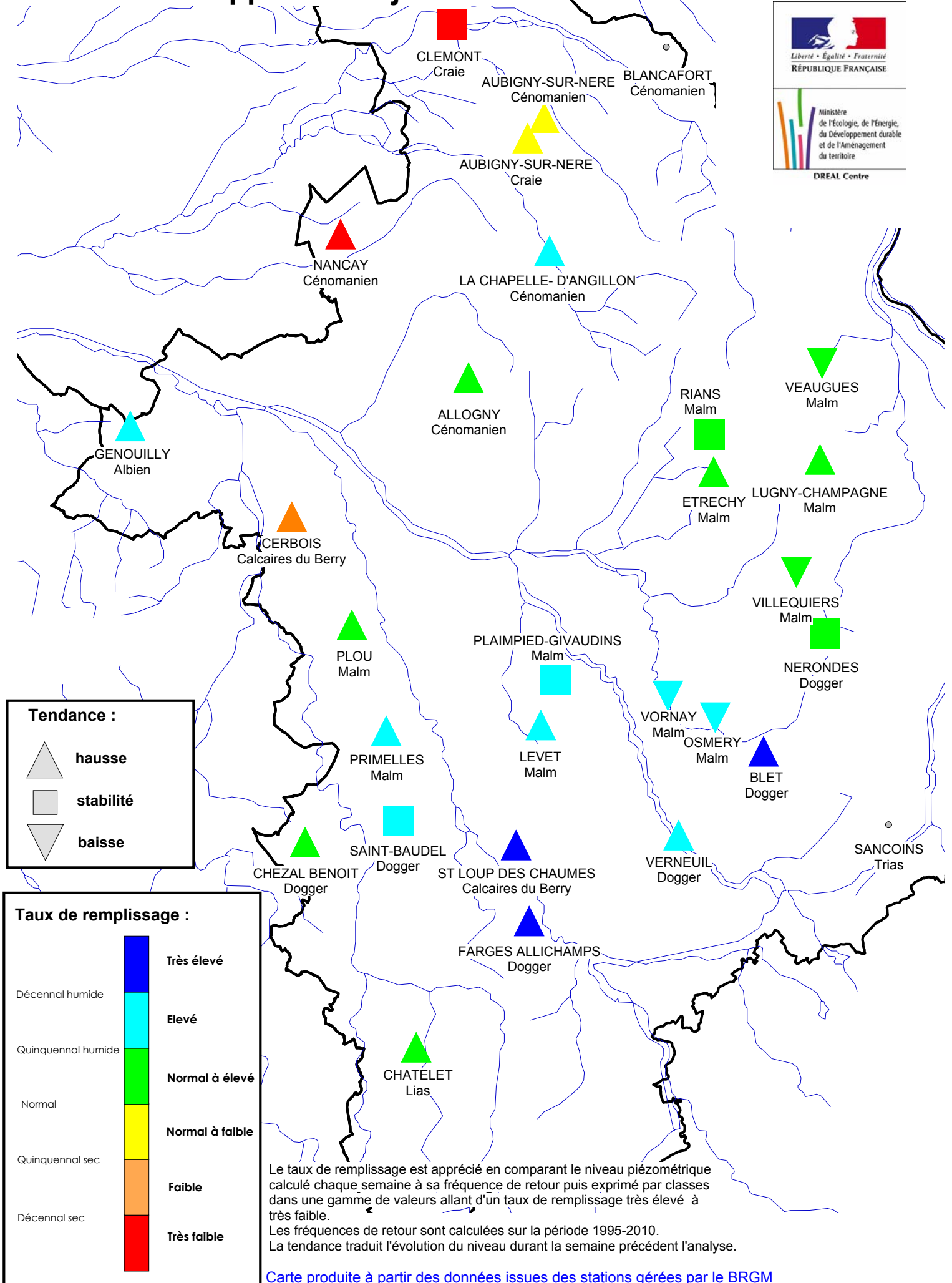


Département du Cher

situation des nappes au 20 janvier 2013



Tendance :

- hausse
- stabilité
- baisse

Taux de remplissage :

- Très élevé
- Élevé
- Normal à élevé
- Normal à faible
- Faible
- Très faible

Décennal humide
Quinquennal humide
Normal
Quinquennal sec
Décennal sec

Le taux de remplissage est apprécié en comparant le niveau piézométrique calculé chaque semaine à sa fréquence de retour puis exprimé par classes dans une gamme de valeurs allant d'un taux de remplissage très élevé à très faible.
Les fréquences de retour sont calculées sur la période 1995-2010.
La tendance traduit l'évolution du niveau durant la semaine précédent l'analyse.