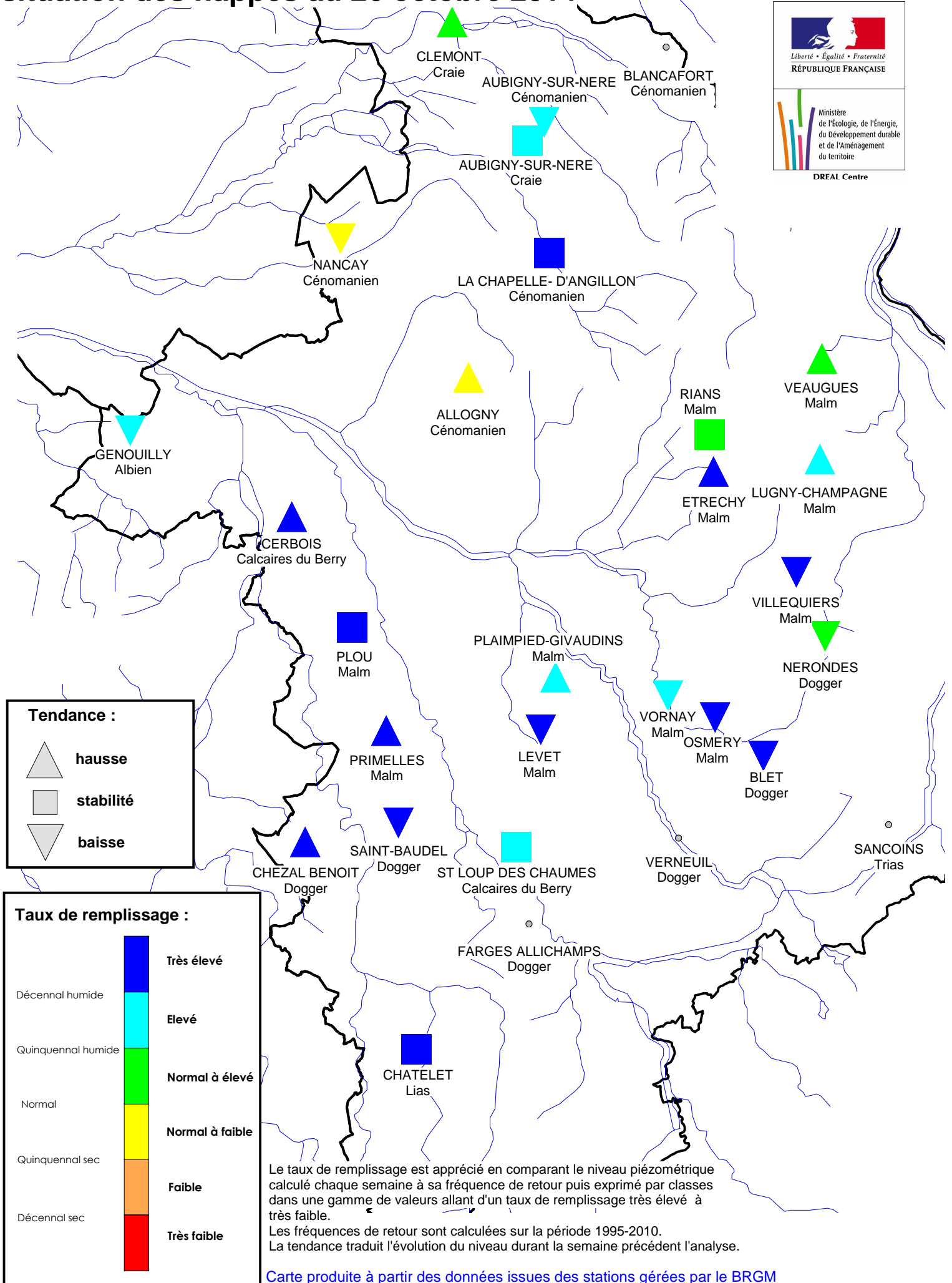


# Département du Cher

## situation des nappes au 26 octobre 2014



**Tendance :**

- ▲ hausse
- stabilité
- ▼ baisse

**Taux de remplissage :**

Décennal humide	Très élevé
Quinquennal humide	Élevé
Normal	Normal à élevé
Quinquennal sec	Normal à faible
Décennal sec	Faible
	Très faible

Le taux de remplissage est apprécié en comparant le niveau piézométrique calculé chaque semaine à sa fréquence de retour puis exprimé par classes dans une gamme de valeurs allant d'un taux de remplissage très élevé à très faible.  
 Les fréquences de retour sont calculées sur la période 1995-2010.  
 La tendance traduit l'évolution du niveau durant la semaine précédent l'analyse.