

# Département du Loir-et-Cher

## situation des nappes au 27 juillet 2014

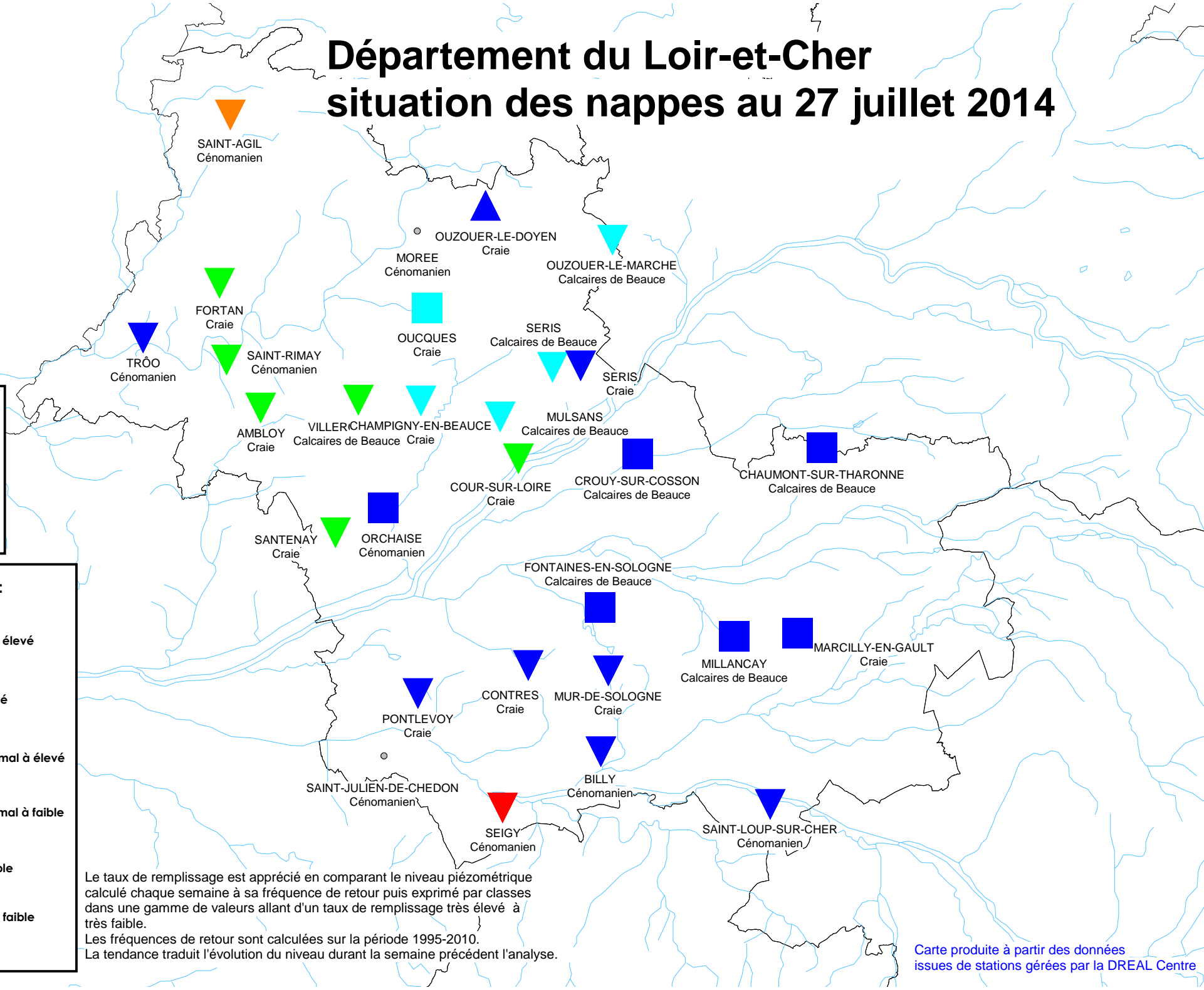
**Tendance :**

- hausse
- stabilité
- baisse

**Taux de remplissage :**

	<b>Très élevé</b>
	<b>Élevé</b>
	<b>Normal à élevé</b>
	<b>Normal à faible</b>
	<b>Faible</b>
	<b>Très faible</b>

Décennal humide  
Quinquennal humide  
Normal  
Quinquennal sec  
Décennal sec



Le taux de remplissage est apprécié en comparant le niveau piézométrique calculé chaque semaine à sa fréquence de retour puis exprimé par classes dans une gamme de valeurs allant d'un taux de remplissage très élevé à très faible. Les fréquences de retour sont calculées sur la période 1995-2010. La tendance traduit l'évolution du niveau durant la semaine précédent l'analyse.