

# Décrets, arrêtés, circulaires

## TEXTES GÉNÉRAUX

### MINISTÈRE DE L'ÉCOLOGIE, DU DÉVELOPPEMENT DURABLE ET DE L'ÉNERGIE

#### Arrêté du 24 mars 2014 portant désignation du site Natura 2000 coteaux calcaires riches en chiroptères des environs de Montoire-sur-le-Loir (zone spéciale de conservation)

NOR : DEVL1332246A

Le ministre de l'écologie, du développement durable et de l'énergie,

Vu la directive 92/43/CEE du Conseil du 21 mai 1992 modifiée concernant la conservation des habitats naturels ainsi que de la faune et de la flore sauvages, notamment ses articles 3 et 4 et ses annexes I et II ;

Vu la décision de la Commission européenne du 7 novembre 2013 arrêtant, en application de la directive 92/43/CEE du Conseil du 21 mai 1992, la liste des sites d'importance communautaire pour la région biogéographique atlantique ;

Vu le code de l'environnement, notamment le I et le III de l'article L. 414-1 et les articles R. 414-1, R. 414-3, R. 414-4, R. 414-6 et R. 414-7 ;

Vu l'arrêté du 16 novembre 2001 modifié relatif à la liste des types d'habitats naturels et des espèces de faune et de flore sauvages qui peuvent justifier la désignation de zones spéciales de conservation au titre du réseau écologique européen Natura 2000 ;

Vu les avis des communes et des établissements publics de coopération intercommunale concernés,

Arrête :

**Art. 1<sup>er</sup>.** – Est désigné sous l'appellation « site Natura 2000 coteaux calcaires riches en chiroptères des environs de Montoire-sur-le-Loir » (zone spéciale de conservation FR 2400564) l'espace délimité sur la carte d'assemblage au 1/100 000 et les deux cartes au 1/25 000 ci-jointes, s'étendant dans le département de Loir-et-Cher, sur une partie du territoire des communes suivantes : Montoire-sur-le-Loir, Thoré-la-Rochette, Troo.

**Art. 2.** – La liste des types d'habitats naturels et des espèces de faune et flore sauvages justifiant la désignation du site Natura 2000 coteaux calcaires riches en chiroptères des environs de Montoire-sur-le-Loir figure en annexe au présent arrêté.

**Art. 3.** – Les cartes visées à l'article 1<sup>er</sup> ainsi que la liste des types d'habitats naturels et des espèces de faune et de flore sauvages visée à l'article 2 peuvent être consultées à la préfecture de Loir-et-Cher, dans les mairies des communes situées dans le périmètre du site, à la direction régionale de l'environnement, de l'aménagement et du logement du Centre ainsi qu'à la direction de l'eau et de la biodiversité du ministère de l'écologie, du développement durable et de l'énergie.

**Art. 4.** – Le directeur de l'eau et de la biodiversité est chargé de l'exécution du présent arrêté, qui sera publié au *Journal officiel* de la République française.

Fait le 24 mars 2014.

Pour le ministre et par délégation :  
Par empêchement du directeur de l'eau  
et de la biodiversité :  
*L'adjoint au directeur,*  
A. SCHMITT



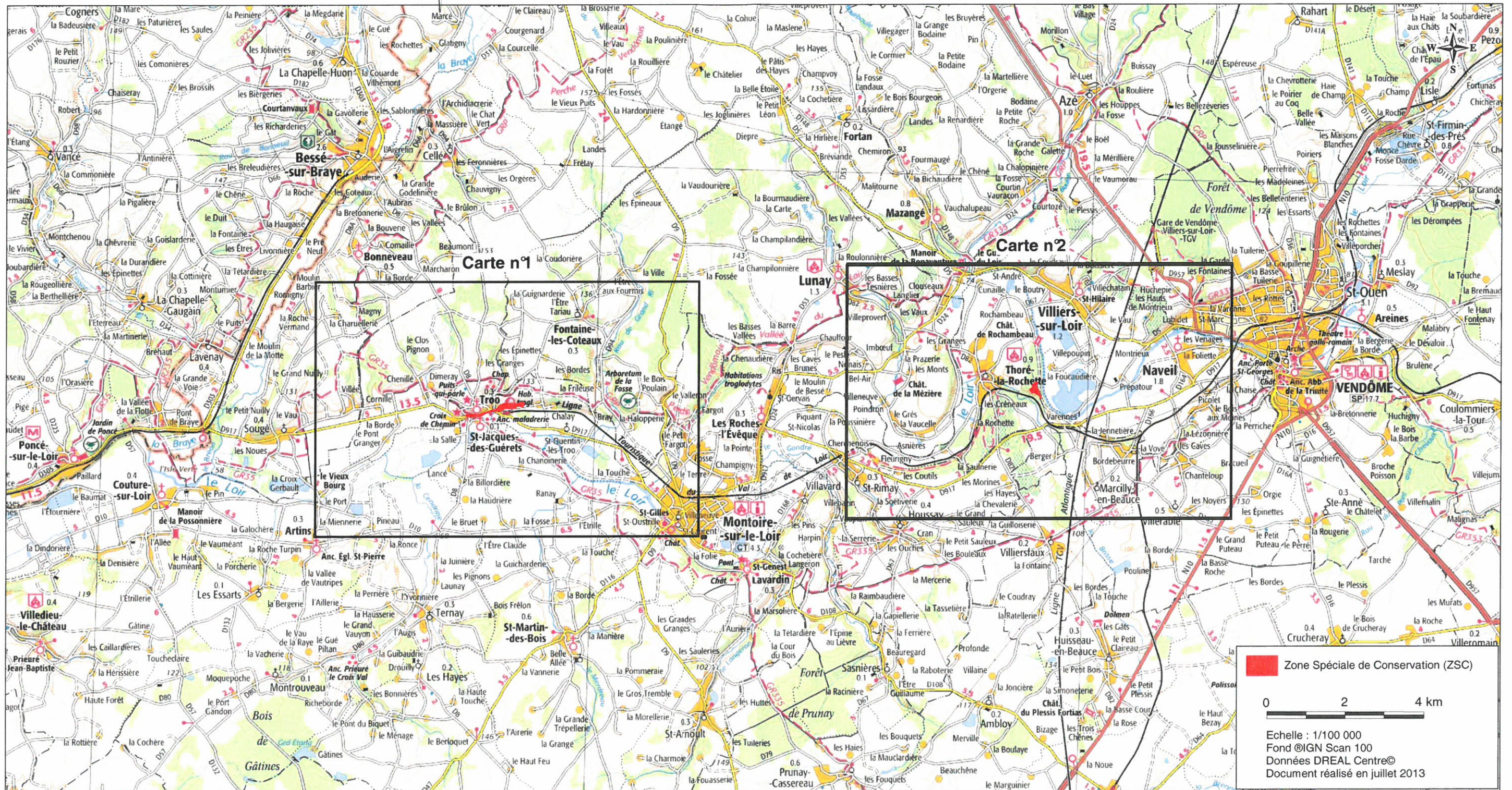
Site Natura 2000 COTEAUX CALCAIRES RICHES EN CHIROPTERES DES ENVIRONS DE MONTOIRE-SUR-LE-LOIR  
FR2400564 (Département du Loir-et-Cher, Région Centre)

Carte d'assemblage (fond IGN Scan 100) annexée à l'arrêté de désignation de la ZSC  
signé le :

Pour le ministre de l'Écologie,  
par empêchement du directeur de l'eau et de la  
biogéodiversité  
l'adjoint au directeur

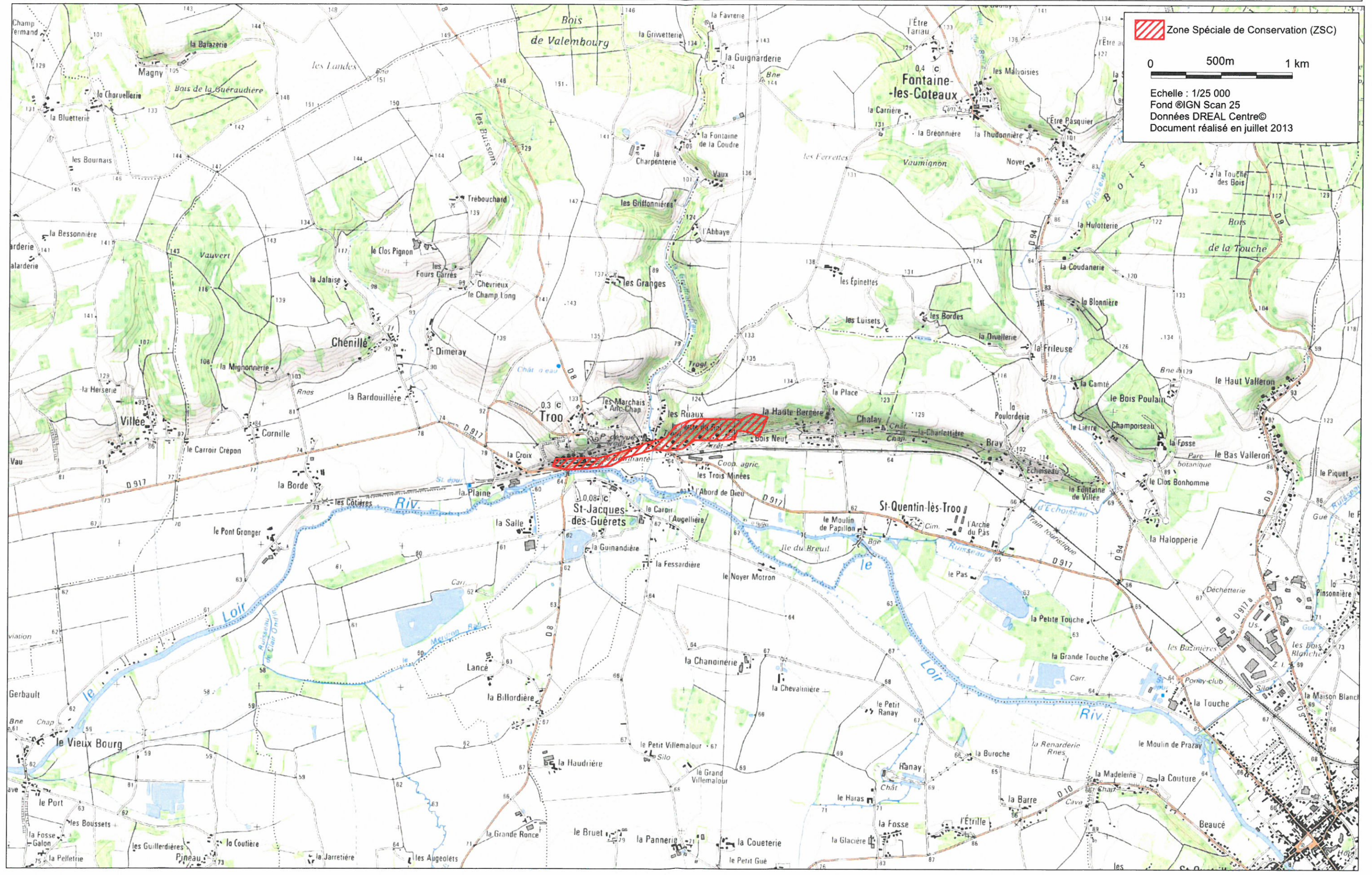
24 MARS 2014

Albert SCHMITT





Site Natura 2000 COTEAUX CALCAIRES RICHES EN CHIROPTERES DES ENVIRONS DE MONTOIRE-SUR-LE-LOIR  
FR2400564 (Département du Loir-et-Cher, Région Centre)  
Carte 1/2 (fond IGN Scan 25) annexée à l'arrêté de désignation de la ZSC



 Zone Spéciale de Conservation (ZSC)

0 500m 1 km

Echelle : 1/25 000  
Fond ©IGN Scan 25  
Données DREAL Centre©  
Document réalisé en juillet 2013

