



DOCUMENT D'OBJECTIFS

ZONE SPÉCIALE DE CONSERVATION (ZSC) "COTEAUX, BOIS ET MARAIS CALCAIRES DE LA CHAMPAGNE BERRICHONNE" FR2400520



TOME 3 ATLAS CARTOGRAPHIQUE (Inventaires biologiques et zonages réglementaires)

Document d'objectifs de la Zone Spéciale de Conservation (ZSC)
"Coteaux, bois et marais calcaires de la Champagne Berrichonne"
Site Natura 2000 FR2400520

Maître d'ouvrage

Conseil général du Cher

Opérateur

Institut d'Écologie Appliquée (IE&A)

16 rue de Gradoux - 45800 Saint-Jean-de-Braye

Téléphone : 02 38 86 90 90 / Télécopie : 02 38 86 90 91

E-mail : iea45@wanadoo.fr / site Web : www.institut-ecologie.com

Conservatoire d'espaces naturels de la région Centre (Cen Centre)

3, rue de la Lionne - 45000 Orléans

Téléphone : 02 38 77 02 72 / Télécopie : 02 38 46 06 35

E-mail : siege.orleans@cen-centre.org / site Web : <http://www.cen-centre.org>

Rédaction du document d'objectifs

Coordination : Sébastien SOL et Jean-Baptiste COLOMBO

Rédaction :

IE&A : Sébastien SOL, Aurélie POUMAILLOUX, Maxime COLLET, Claire NICOLAZO, Franck FAUCHEUX

Cen Centre : Jean-Baptiste COLOMBO, Adrien CHOREIN

Inventaires biologiques :

Habitats naturels : Claire NICOLAZO, Aurélie POUMAILLOUX et Sébastien SOL (*IE&A*), Adrien CHOREIN (*Cen Centre*)

Amphibiens et Coléoptères : Michaël ROLIN (*IE&A*)

Odonates : Maxime COLLET (*IE&A*)

Lépidoptères : Franck FAUCHEUX (*IE&A*)

Cartographie : Franck FAUCHEUX (*IE&A*), Ludovic LESTRAT (*Cen Centre*)

Contrôle qualité : Anne-Marie BODARD (*IE&A*)

Référence bibliographique à utiliser






Cen Centre et IE&A, 2013. - Document d'objectifs de la Zone Spéciale de Conservation (ZSC)

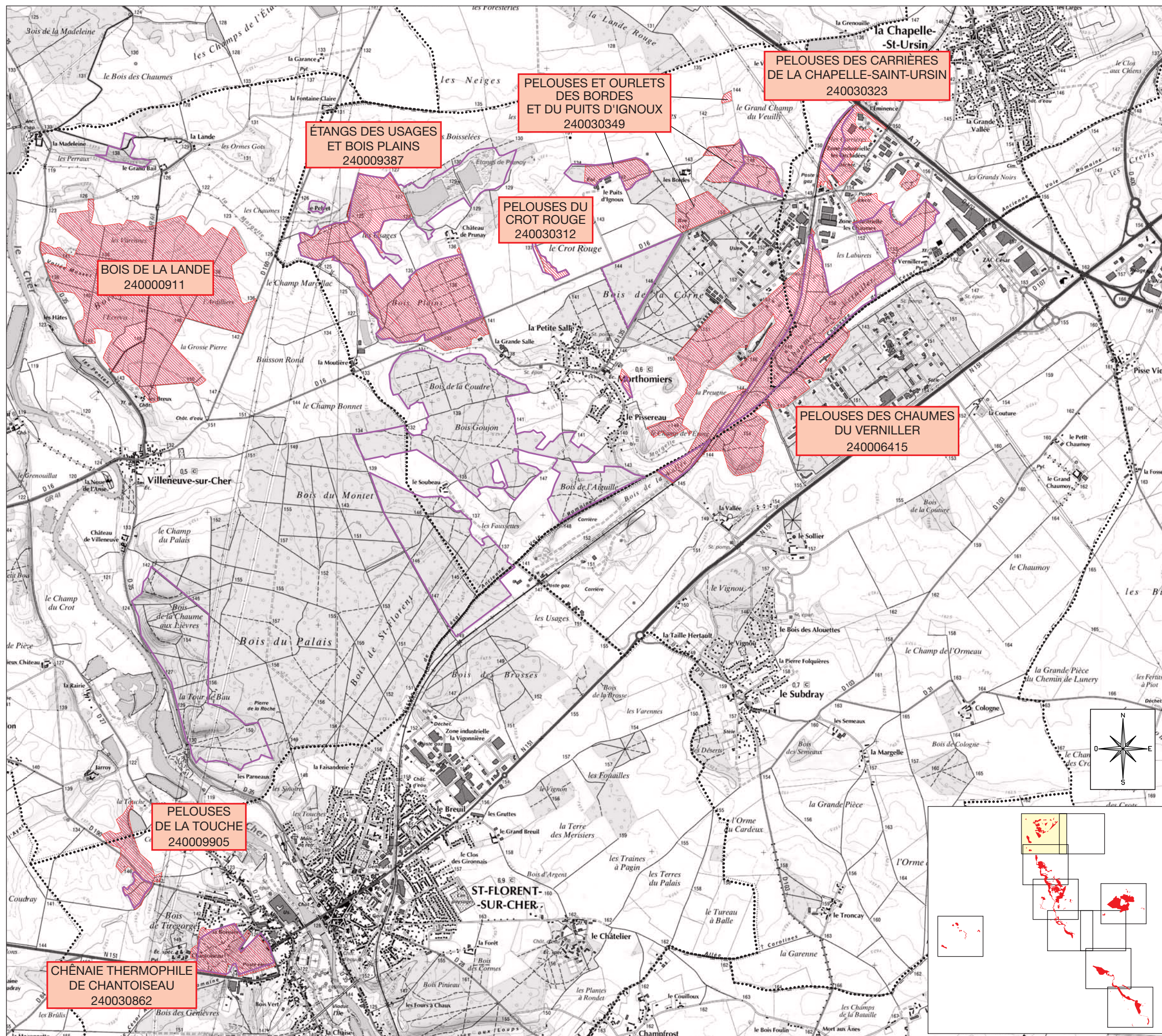
"Coteaux, bois et marais calcaires de la Champagne Berrichonne"

Site Natura 2000 FR2400520. Conseil général du Cher, Bourges, 3 tomes.

**DOCUMENT D'OBJECTIFS DE LA
ZONE SPÉCIALE DE CONSERVATION (ZSC)
FR2400520 "COTEAUX, BOIS
ET MARAIS CALCAIRES
DE LA CHAMPAGNE BERRICHONNE"**

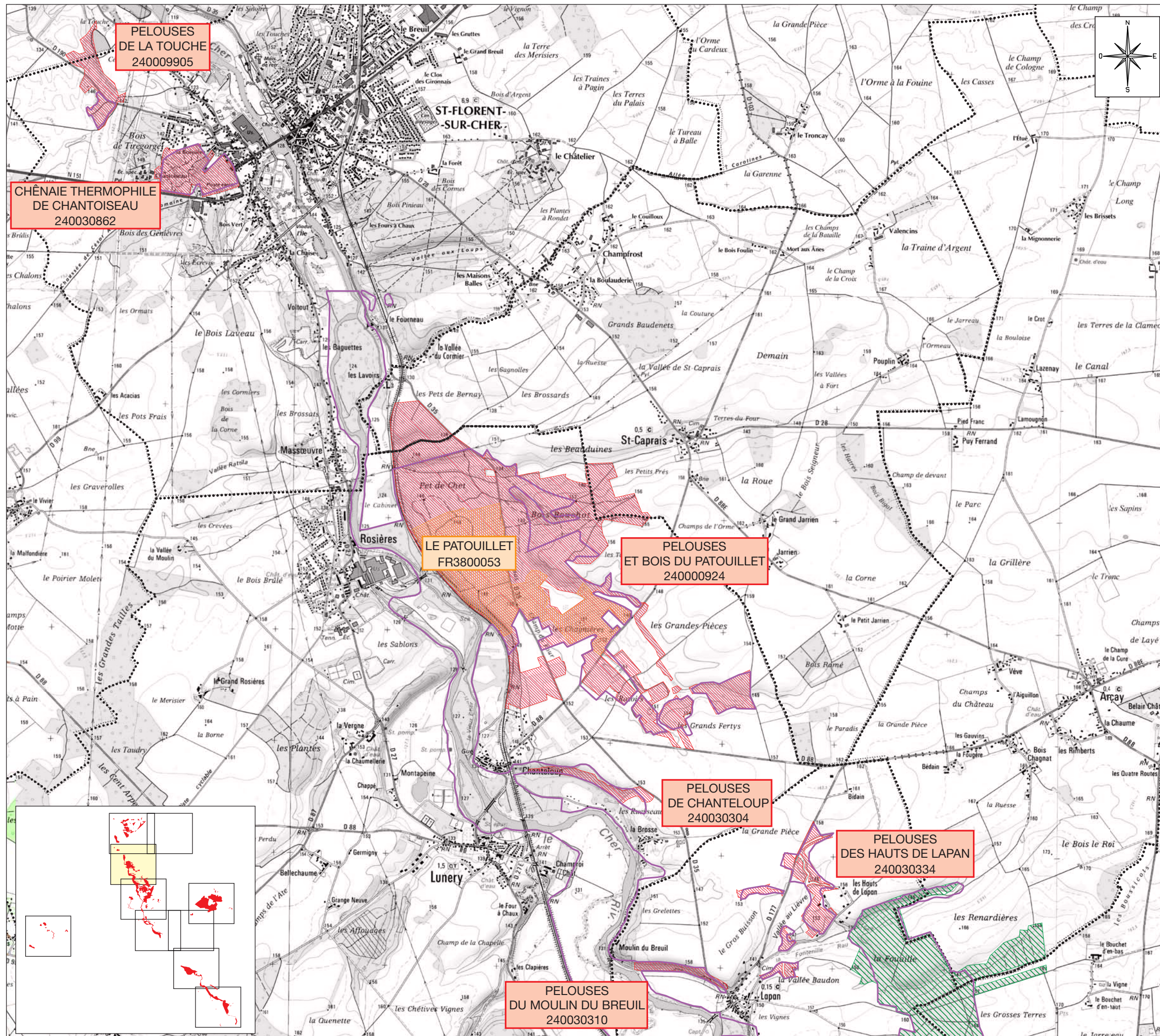
**INVENTAIRES BIOLOGIQUES ET
ZONAGES RÉGLEMENTAIRES
AU SEIN DE LA ZSC**

-  Périmètre de la ZSC
-  Limite communale
-  Arrêté de protection de biotope
-  ZNIEFF de type 1
-  ZNIEFF de type 2



Source : IE&A, DREAL Centre
Fond de plan : IGN, scan 25





DOCUMENT D'OBJECTIFS DE LA
ZONE SPÉCIALE DE CONSERVATION (ZSC)
FR2400520 "COTEAUX, BOIS
ET MARAIS CALCAIRES
DE LA CHAMPAGNE BERRICHONNE"

INVENTAIRES BIOLOGIQUES ET
ZONAGES RÉGLEMENTAIRES
AU SEIN DE LA ZSC






- Périmètre de la ZSC
- Limite communale
- Arrêté de protection de biotope
- ZNIEFF de type 1
- ZNIEFF de type 2

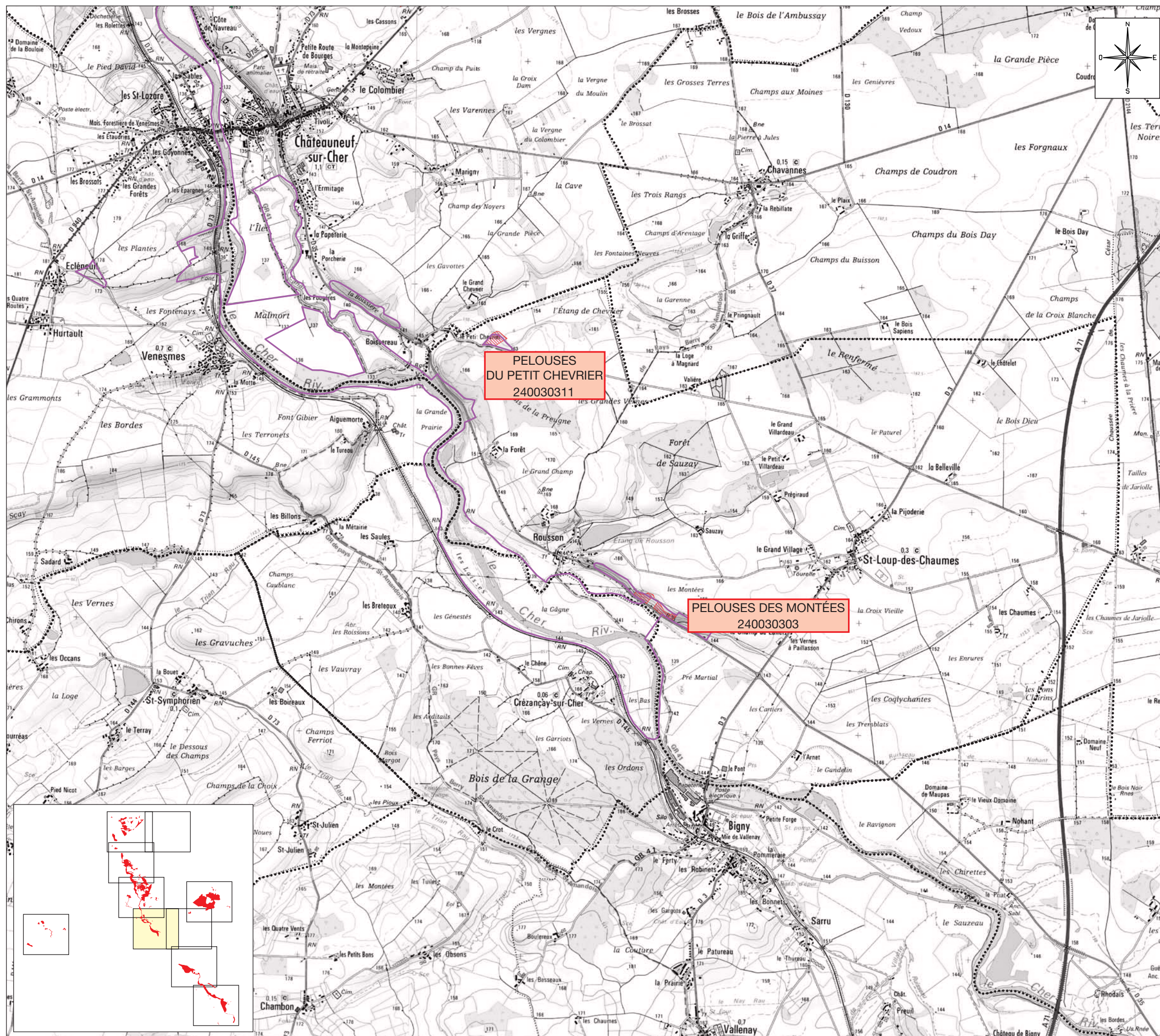
Source : IE&A, DREAL Centre
Fond de plan : IGN, scan 25



**DOCUMENT D'OBJECTIFS DE LA
ZONE SPÉCIALE DE CONSERVATION (ZSC)
FR2400520 "COTEAUX, BOIS
ET MARAIS CALCAIRES
DE LA CHAMPAGNE BERRICHONNE"**

**INVENTAIRES BIOLOGIQUES ET
ZONAGES RÉGLEMENTAIRES
AU SEIN DE LA ZSC**

-  Périmètre de la ZSC
-  Limite communale
-  Arrêté de protection de biotope
-  ZNIEFF de type 1
-  ZNIEFF de type 2








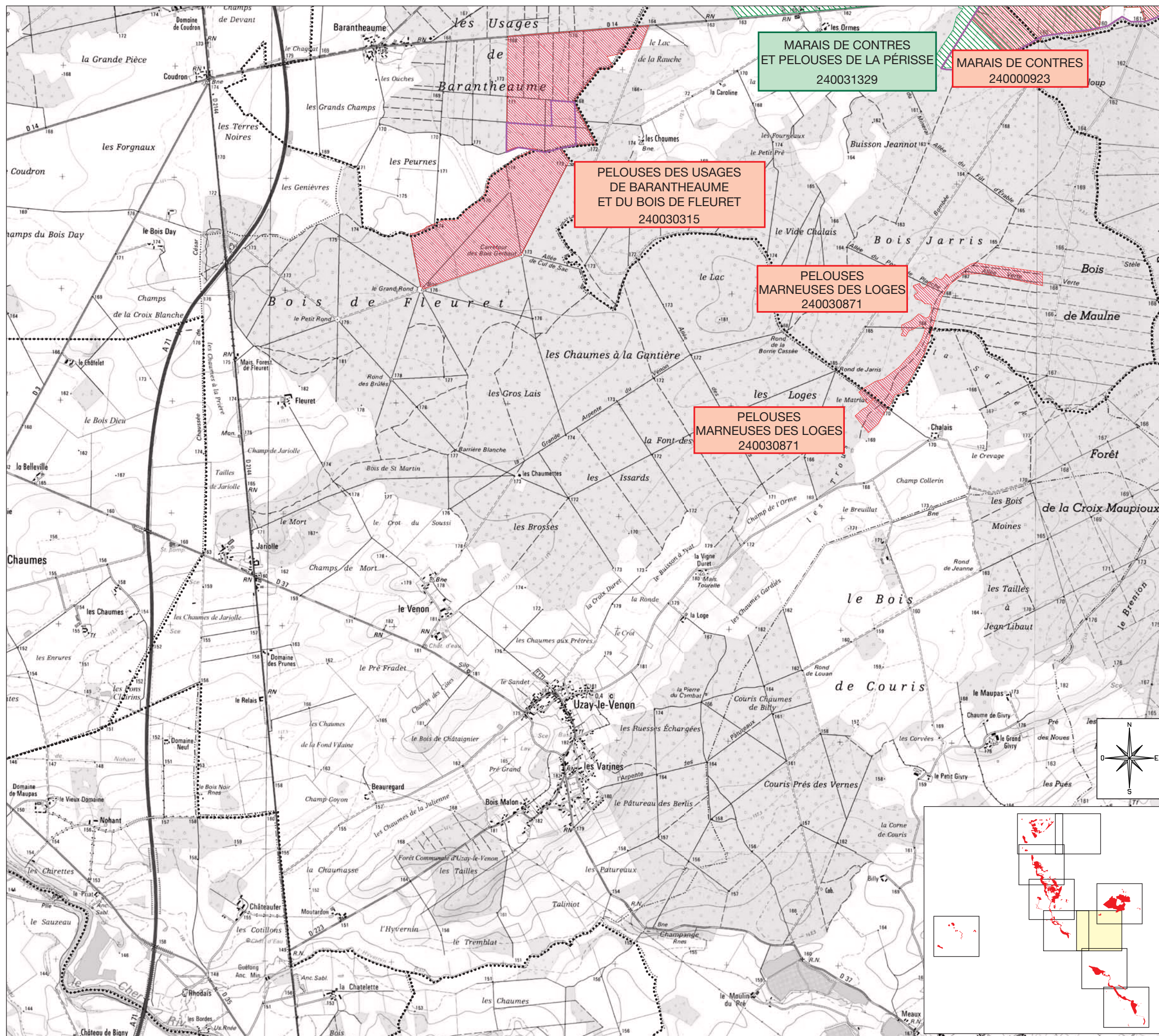
Source : IE&A, DREAL Centre
Fond de plan : IGN, scan 25



**DOCUMENT D'OBJECTIFS DE LA
ZONE SPÉCIALE DE CONSERVATION (ZSC)
FR2400520 "COTEAUX, BOIS
ET MARAIS CALCAIRES
DE LA CHAMPAGNE BERRICHONNE"**

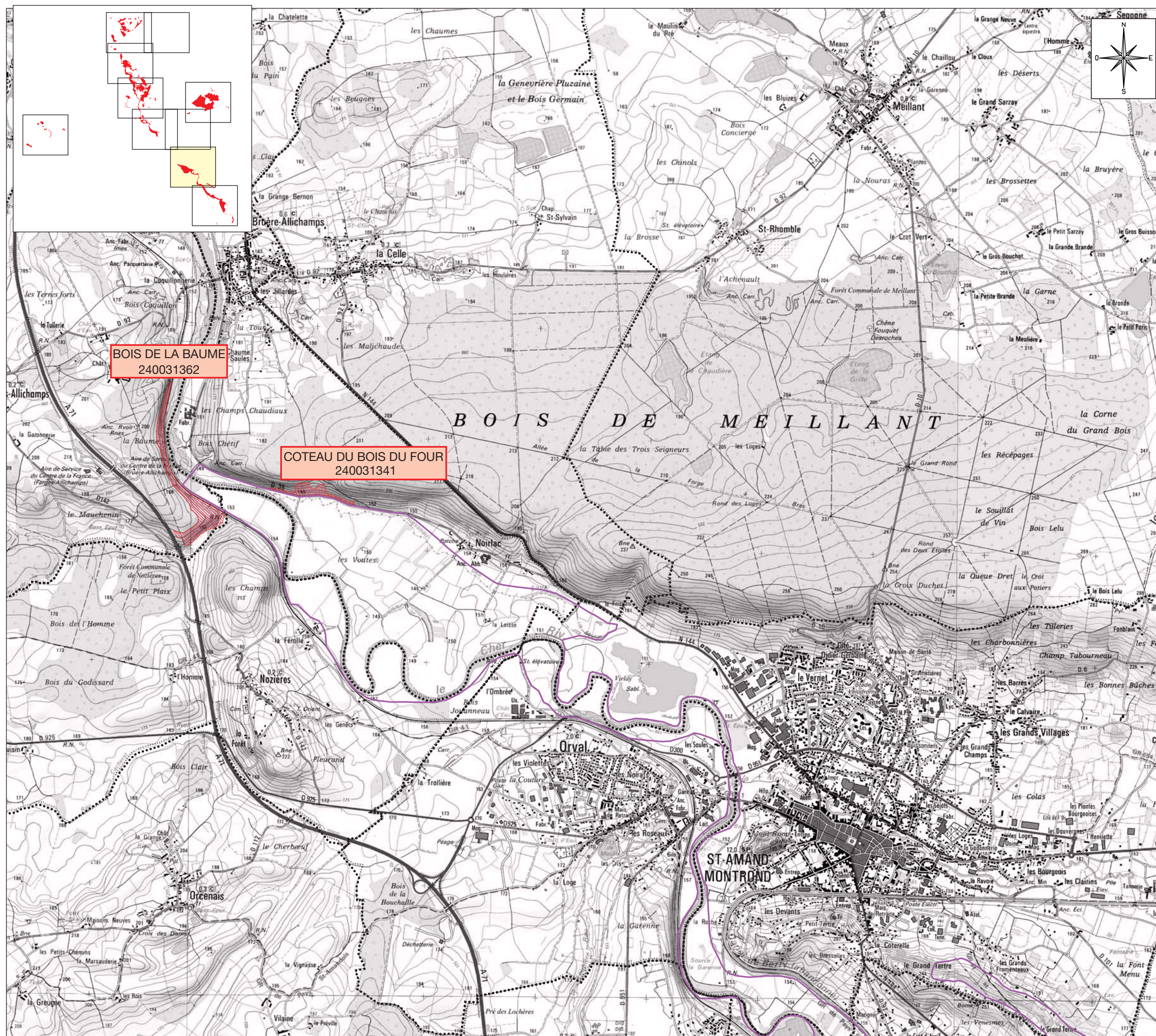
**INVENTAIRES BIOLOGIQUES ET
ZONAGES RÉGLEMENTAIRES
AU SEIN DE LA ZSC**

-  Périmètre de la ZSC
-  Limite communale
-  Arrêté de protection de biotope
-  ZNIEFF de type 1
-  ZNIEFF de type 2



Source : IE&A, DREAL Centre
Fond de plan : IGN, scan 25





DOCUMENT D'OBJECTIFS DE LA
ZONE SPÉCIALE DE CONSERVATION (ZSC)
FR2400520 "COTEAUX, BOIS
ET MARAIS CALCAIRES
DE LA CHAMPAGNE BERRICHONNE"

INVENTAIRES BIOLOGIQUES ET
ZONAGES RÉGLEMENTAIRES
AU SEIN DE LA ZSC






- Périmètre de la ZSC
- Limite communale
- Arrêté de protection de biotope
- ZNIEFF de type 1
- ZNIEFF de type 2

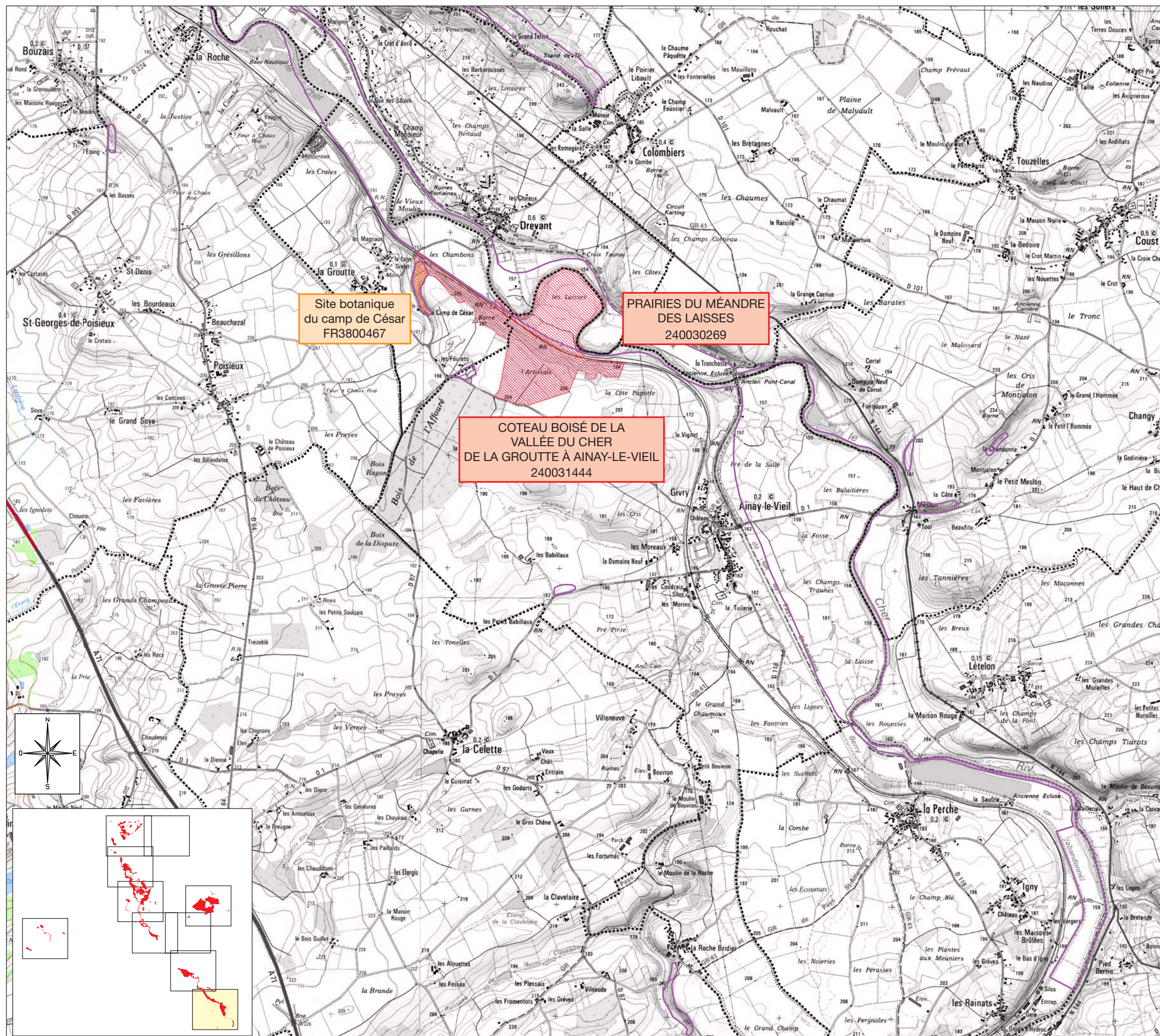
Source : IE&A, DREAL Centre
Fond de plan : IGN, scan 25



**DOCUMENT D'OBJECTIFS DE LA
ZONE SPÉCIALE DE CONSERVATION (ZSC)
FR2400520 "COTEAUX, BOIS
ET MARAIS CALCAIRES
DE LA CHAMPAGNE BERRICHONNE"**

**INVENTAIRES BIOLOGIQUES ET
ZONAGES RÉGLEMENTAIRES
AU SEIN DE LA ZSC**

-  Périmètre de la ZSC
-  Limite communale
-  Arrêté de protection de biotope
-  ZNIEFF de type 1
-  ZNIEFF de type 2








Source : IE&A, DREAL Centre
Fond de plan : IGN, scan 25

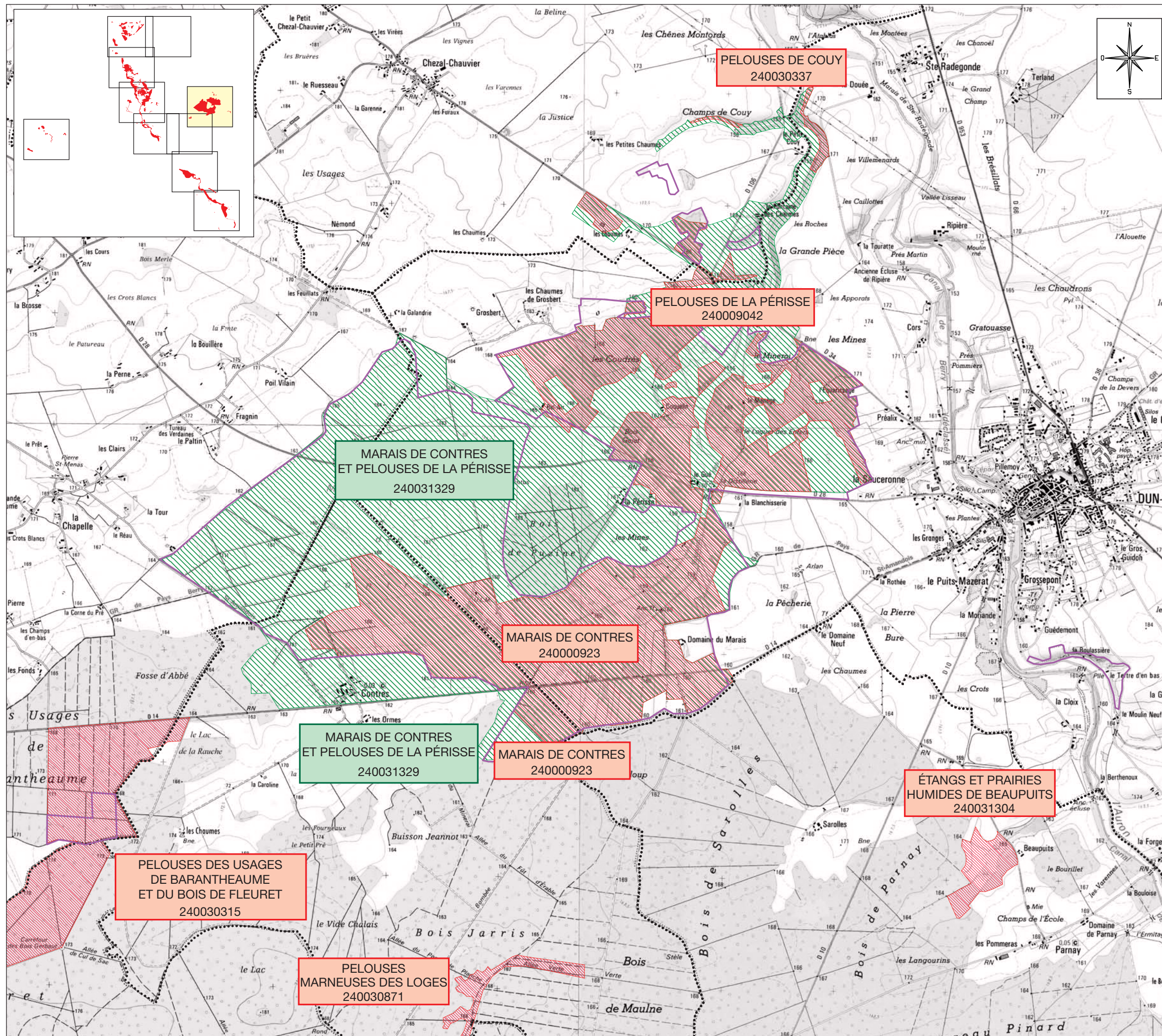
0 200 m 400 m



**DOCUMENT D'OBJECTIFS DE LA
ZONE SPÉCIALE DE CONSERVATION (ZSC)
FR2400520 "COTEAUX, BOIS
ET MARAIS CALCAIRES
DE LA CHAMPAGNE BERRICHONNE"**

**INVENTAIRES BIOLOGIQUES ET
ZONAGES RÉGLEMENTAIRES
AU SEIN DE LA ZSC**

-  Périmètre de la ZSC
-  Limite communale
-  Arrêté de protection de biotope
-  ZNIEFF de type 1
-  ZNIEFF de type 2








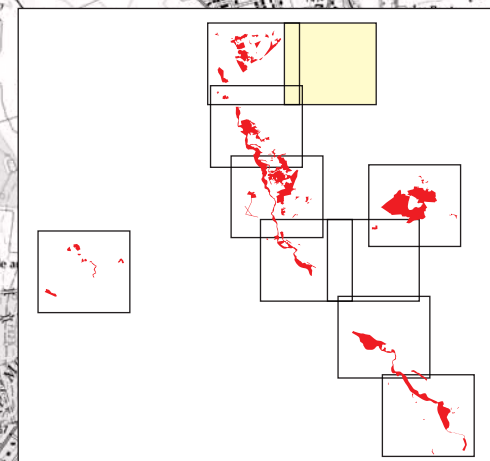
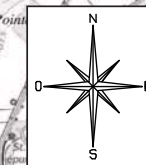
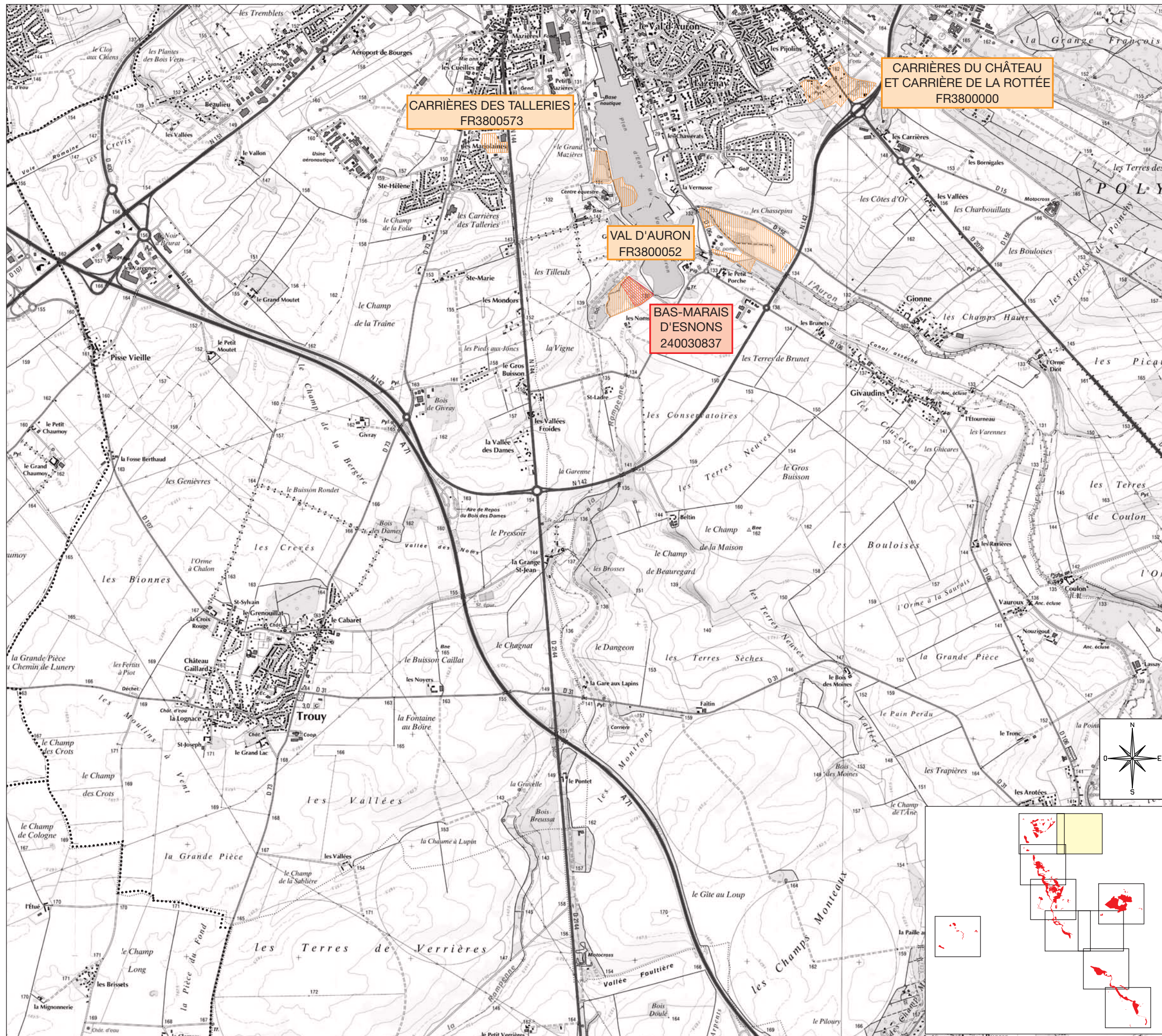
Source : IE&A, DREAL Centre
Fond de plan : IGN, scan 25



**DOCUMENT D'OBJECTIFS DE LA
ZONE SPÉCIALE DE CONSERVATION (ZSC)
FR2400520 "COTEAUX, BOIS
ET MARAIS CALCAIRES
DE LA CHAMPAGNE BERRICHONNE"**

**INVENTAIRES BIOLOGIQUES ET
ZONAGES RÉGLEMENTAIRES
AU SEIN DE LA ZSC**

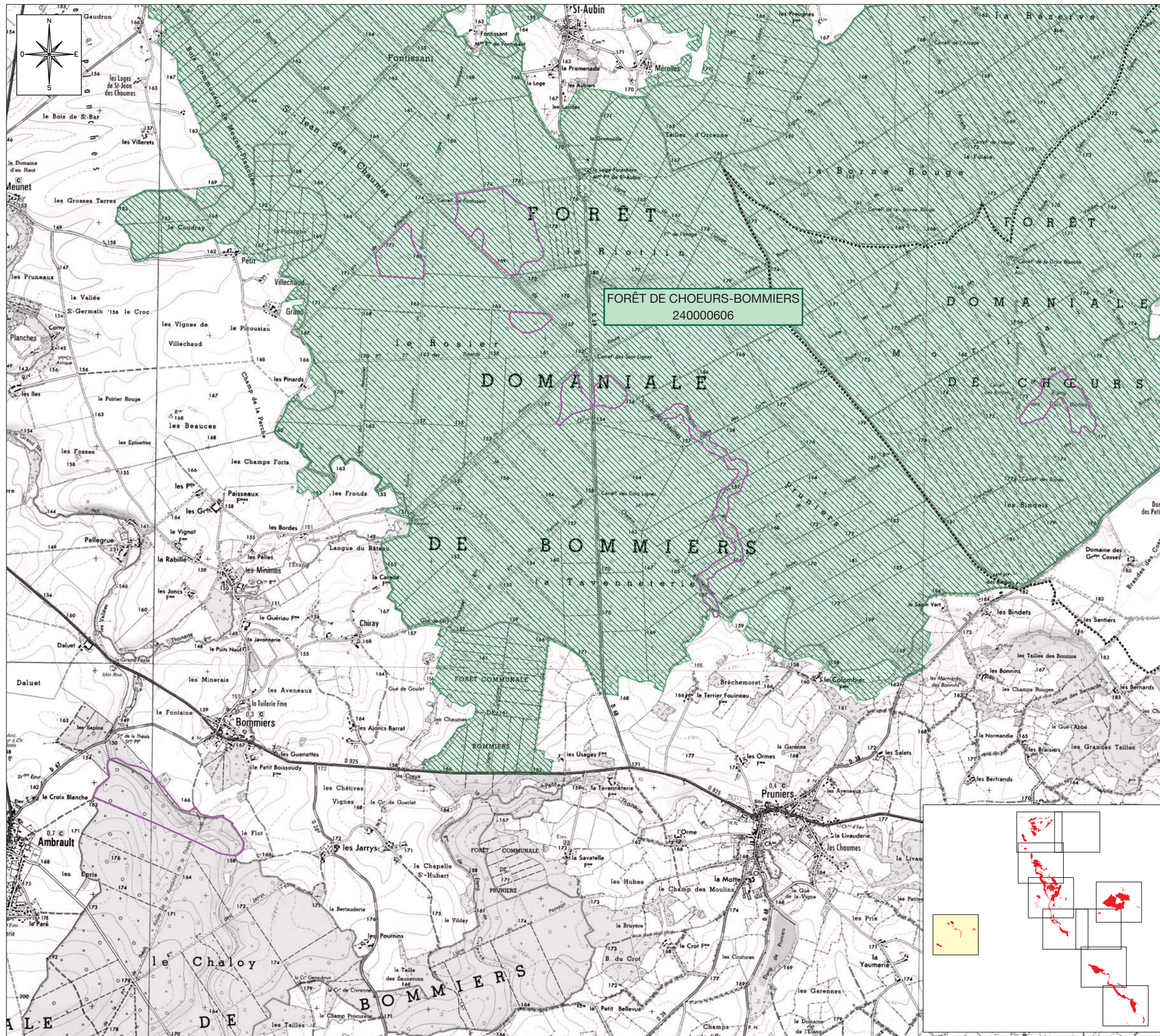
-  Périmètre de la ZSC
-  Limite communale
-  Arrêté de protection de biotope
-  ZNIEFF de type 1
-  ZNIEFF de type 2



Source : IE&A, DREAL Centre
Fond de plan : IGN, scan 25

0 200 m 400 m





DOCUMENT D'OBJECTIFS DE LA
ZONE SPÉCIALE DE CONSERVATION (ZSC)
FR2400520 "COTEAUX, BOIS
ET MARAIS CALCAIRES
DE LA CHAMPAGNE BERRICHONNE"

INVENTAIRES BIOLOGIQUES ET
ZONAGES RÉGLEMENTAIRES
AU SEIN DE LA ZSC

- Périmètre de la ZSC
- Limite communale
- Arrêté de protection de biotope
- ZNIEFF de type 1
- ZNIEFF de type 2

Source : IE&A, DREAL Centre
Fond de plan : IGN, scan 25

0 200 m 400 m

