

Annexe 6 - Fiche de présentation du site d'importance communautaire: Vallée du Loir et affluents aux environs de Châteaudun

N° du site : FR2400553

Nom : VALLEE DU LOIR ET AFFLUENTS AUX ENVIRONS DE CHATEAUDUN

Surface : 1310,3 ha

Intérêt : Présence de formations des eaux courantes remarquables sur les rivières de la Conie et de l'Aigre avec le Potamot de Berchtold et une mousse, la Fontinale. Ces rivières à débit très variable en étroite relation avec les variations de la nappe phréatique accueillent des formations des eaux calmes eutrophes avec la Grenouillette, l'Utriculaire commune et une mousse, *Ricciocarpus natans*.

Formations tourbeuses, de type neutro-alkalin, accueillant un cortège varié d'espèces protégées sur le plan régional : Marisque, Thélyptère des marais.

Localement sur le réseau hydrographique, présence de sites favorables à la reproduction de poissons comme le Chabot (inscrit à l'Annexe II de la Directive Habitats).

Le site comporte un cortège de muscinées remarquables tels que *Riccia ciliata*, *Sphaerocarpus texanus*, *Dicranum spurium* et *Dicranum montanum*, *Cephaloziella douinia* et *Cephaloziella baumgartneri*, *Lejeunea ulicina*, *Neckera crispa*, *Seligeria paucifolia* et *doniana*, *Gymnostomum calcareum*, *Pottia recta*, *Reboulia hemisphaerica*, *Ptilidium pulcherrimum*, *Southbya nigrella*, *Fissidens gracilifolius*.

Prairies maigres abritant selon l'humidité du sol, un cortège riche en Laïches et Oenantes, ou en Oeillet des Chartreux et Scille d'automne.

Pelouses d'orientations et de pentes variées, riches en espèces thermophiles (nombreuses orchidées), en limite d'aire de répartition (Cardoncelle douce) et en nombreux Insectes singuliers (Zygènes, Lycènes, Ascalaphe à longues cornes, Mante religieuse).

Grès permettant le développement de groupements allant des végétations pionnières des roches siliceuses aux landes à Ajoncs.

Les massifs forestiers engendrent du fait de la variété des sols, une mosaïque de formations allant de la chênaie-hêtraie à Houx à la chênaie thermophile calcicole.

Les coteaux en exposition Nord présentent des chênaies charmaies sur pente ou en fond de vallon, riches en espèces (Gagée jaune, Scilles, Corydale solide, nombreuses fougères, Isopyre faux pigamon et Potentille des montagnes en limite d'aire de répartition).

Populations de chauves-souris connues depuis le XIXème siècle hibernantes dans les galeries et les caves d'anciennes marnières.

Caractères du site : Le Loir et ses affluents drainent le plateau céréalier de la Beauce et reposent à l'Est, sur les calcaires de Beauce et à l'Ouest, sur l'argile à silex sur craie.
Aux coteaux sur calcaire, grès et silex s'associent des tourbières alcalines et divers types de prairies.

Liste des communes : Alluyes, Autheuil, Bazoches-en-Dunois, Bonneval, Charray, Châteaudun, Civry, Conie-Molitard, Cormainville, Courbehaye, Donnemain-Saint-Mamès, La Ferté-Villeneuve, Flacey, Fontenay-sur-Conie, Fresnay-l'Evêque, Guilleville, Langey, Lanneray, Marboué, Le Mée, Moléans, Montboissier, Montigny-le-Gannelon, Nottonville, Prasville, Saint-Christophe, Saint-Denis-les-Ponts, Saint-Hilaire-sur-Yerre, Saint-Maur-sur-le-Loir, Saint-Pellerin, Thiville, Trizay-lès-Bonneval, Varize, Viabon, Villiers-Saint-Orien, Ymonville.

* Habitat ou espèce prioritaire

Date de réalisation : Juin 2005

Page 1 sur 2

N° du site : FR2400553

Nom : VALLEE DU LOIR ET AFFLUENTS AUX ENVIRONS DE CHATEAUDUN

Liste des protections et inventaires existant

Liste des sites classés ou inscrits : La boucle du Loir ; Ensemble urbain de Châteaudun ; Panorama du château de Châteaudun ; Site de Saint-Christophe.

Liste des inventaires ZNIEFF et ZICO : 2001, 20010001, 20010002, 20010003, 20010004, 20010005, 20010006, 20010007, 20010008, 2018, 20180002, 2019, 20190001, 20190002, 2020, 20200001, 20200002, 20200003, 20200004, 2021, 20210001, 20210002, CE 02

Types d'habitats de l'annexe I présents ou à confirmer

- 3130 Eaux stagnantes, oligotrophes à mésotrophes avec végétation du *Littorelletea uniflorae* et/ou du *Isoeto-Nanojuncetea*
- 3140 Eaux oligo-mésotrophes calcaires avec végétation benthique à *Chara* spp.
- 3150 Lacs eutrophes naturels avec végétation du *Magnopotamion* ou *Hydrocharition*
- 3260 Rivières des étages planitiaire à montagnard avec végétation du *Ranunculion fluitantis* et du *Callitricho-Batrachion*
- 4030 Landes sèches européennes
- 5130 Formations à *Juniperus communis* sur landes ou pelouses calcaires
- 6110* Pelouses rupicoles calcaires ou basiphiles du *Alyso-Sedion albi*
- 6210* Pelouses sèches semi-naturelles et faciès d'embuissonnement sur calcaires (*Festuco Brometalia*)(*sites d'orchidées remarquables)
- 6430 Mégaphorbiaies hygrophiles d'ourlets planitairiens et des étages montagnard à alpin
- 6510 Prairies maigres de fauche de basse altitude (*Alopecurus pratensis*, *Sanguisorba officinalis*)
- 7210* Marais calcaires à *Cladium mariscus* et espèce du *Carex davalliana*
- 8210 Pentes rocheuses calcaires avec végétation chasmophytique
- 8230 Roches siliceuses avec végétation pionnière du *Sedo-Scleranthion* ou du *Sedo albi-Veronicion dillenii*
- 8310 Grottes non exploitées par le tourisme
- 9130 Hêtraies de l'*Asperulo-Fagetum*
- 9160 Chênaies pédonculées ou chênaies-charmaies sub-atlantiques et médio-européennes du *Carpinion betuli*
- 9180* Forêts de pentes, éboulis ou ravins du *Tilio-Acerion*
- 91E0* Forêts alluviales à *Alnus glutinosa* et *Fraxinus excelsior* (*Alno-Padion*, *Alnion incanae*, *Salicion albae*)

Espèces animales de l'annexe 2 de la directive 92/43/CEE présentes ou à confirmer

Mammifères	: 1308 <i>Barbastella barbastellus</i> , 1323 <i>Myotis bechsteini</i> , 1321 <i>Myotis emarginatus</i> , 1324 <i>Myotis myotis</i> , 1304 <i>Rhinolophus ferrumequinum</i> .
Poissons	: 1163 <i>Cottus gobio</i>
Amphibiens et reptiles	: 1166 <i>Triturus cristatus</i> .
Invertébrés	: 1044 <i>Coenagrion mercuriale</i> .

Espèces de plantes visées à l'annexe 2 de la directive 92/43/CEE présentes ou à confirmer

Non signalées

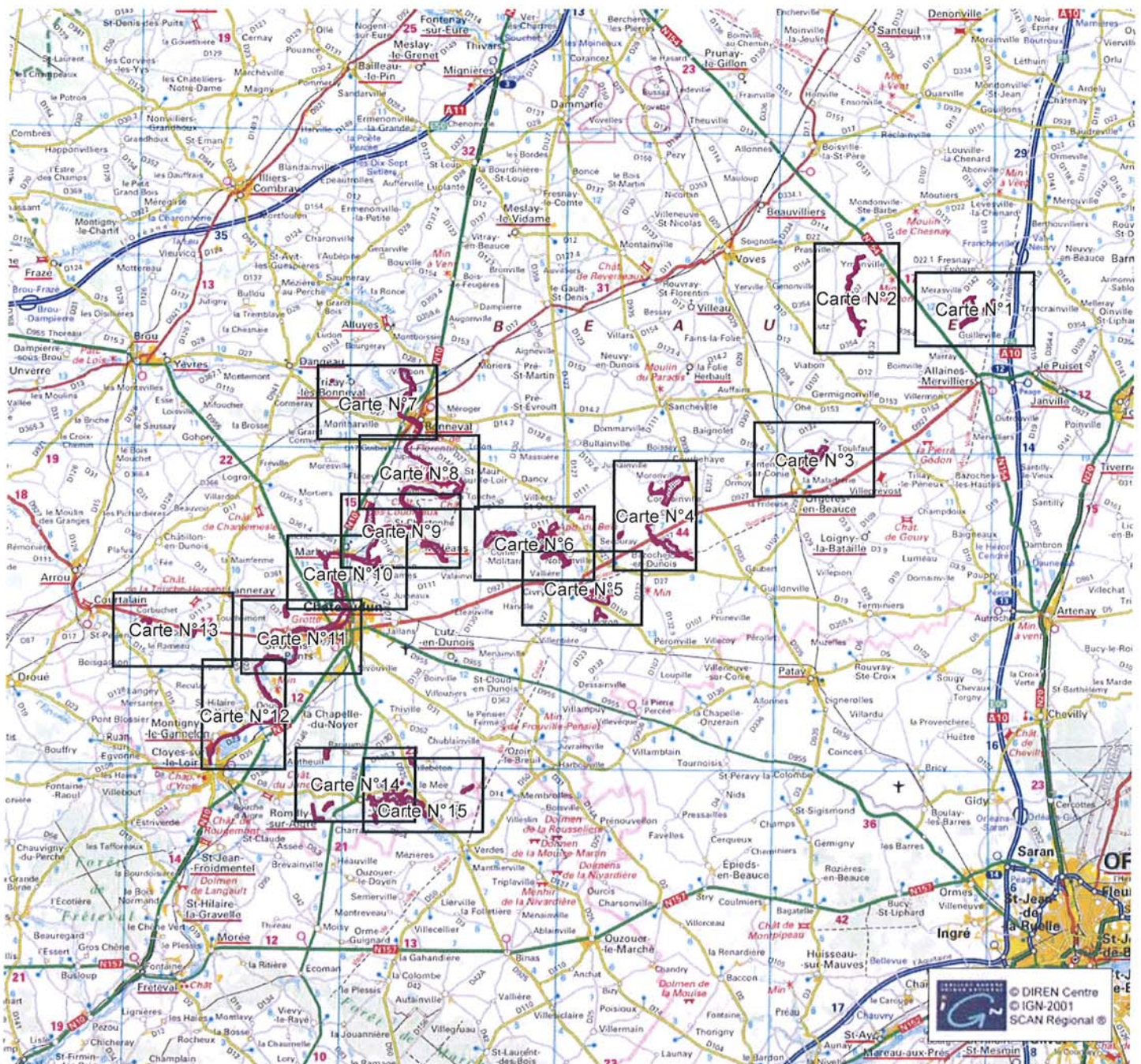
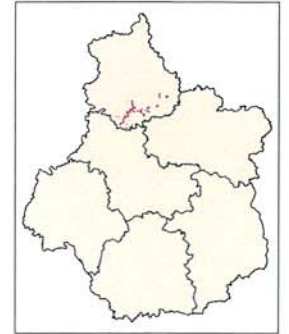
* Habitat ou espèce prioritaire

CENTRE EURE-ET-LOIR



Ministère de l'Écologie
et du Développement Durable

NATURA 2000 - Directive "Habitats"
SITE D'IMPORTANCE COMMUNAUTAIRE
Site n° : FR2400553
VALLEE DU LOIR ET AFFLUENTS AUX ENVIRONS DE
CHATEAUDUN



Date de réalisation : Juin 2005