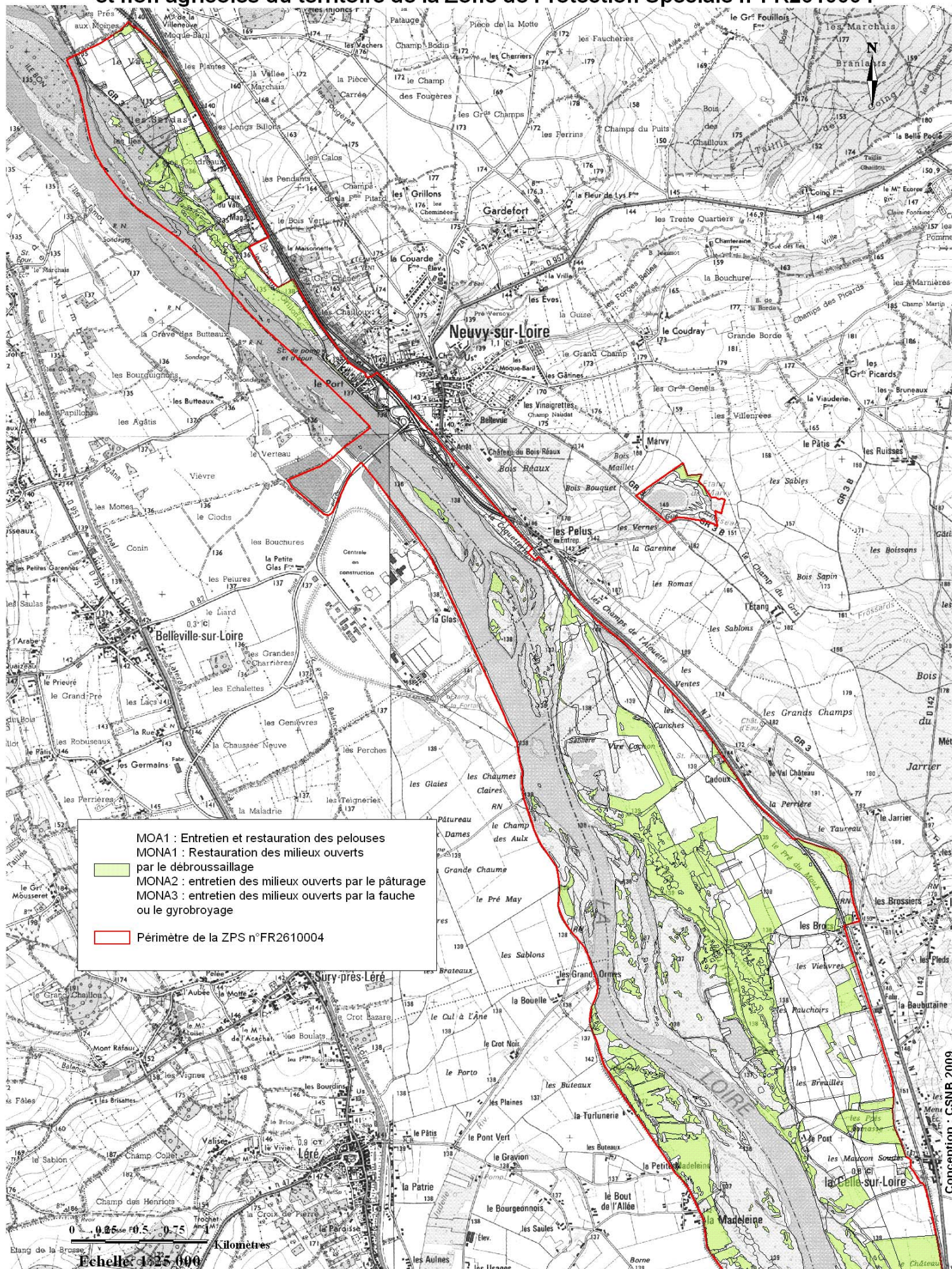
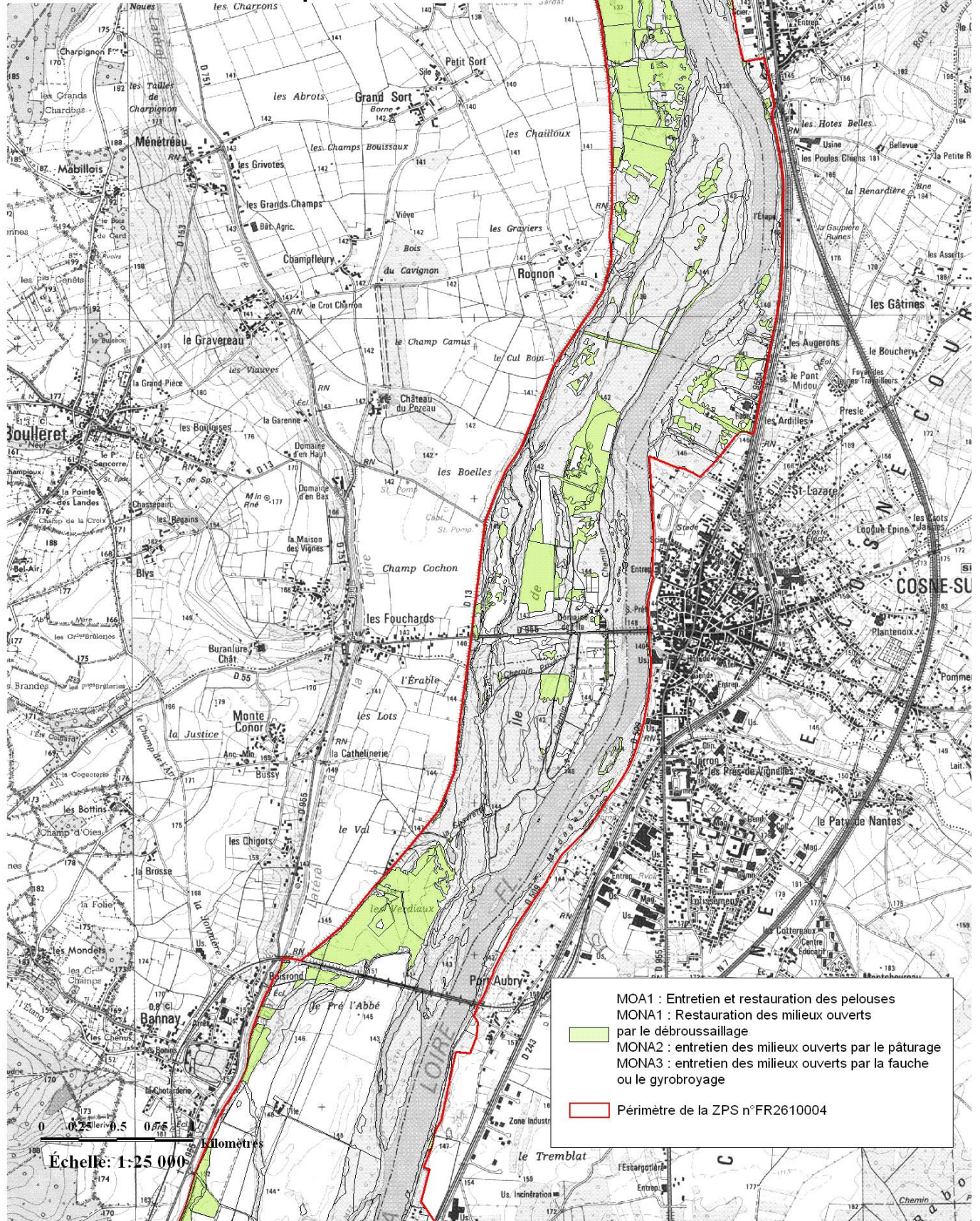


# Carte N°12-1 : Carte des mesures spatialisées pour les milieux ouverts agricoles et non agricoles du territoire de la Zone de Protection Spéciale n°FR2610004





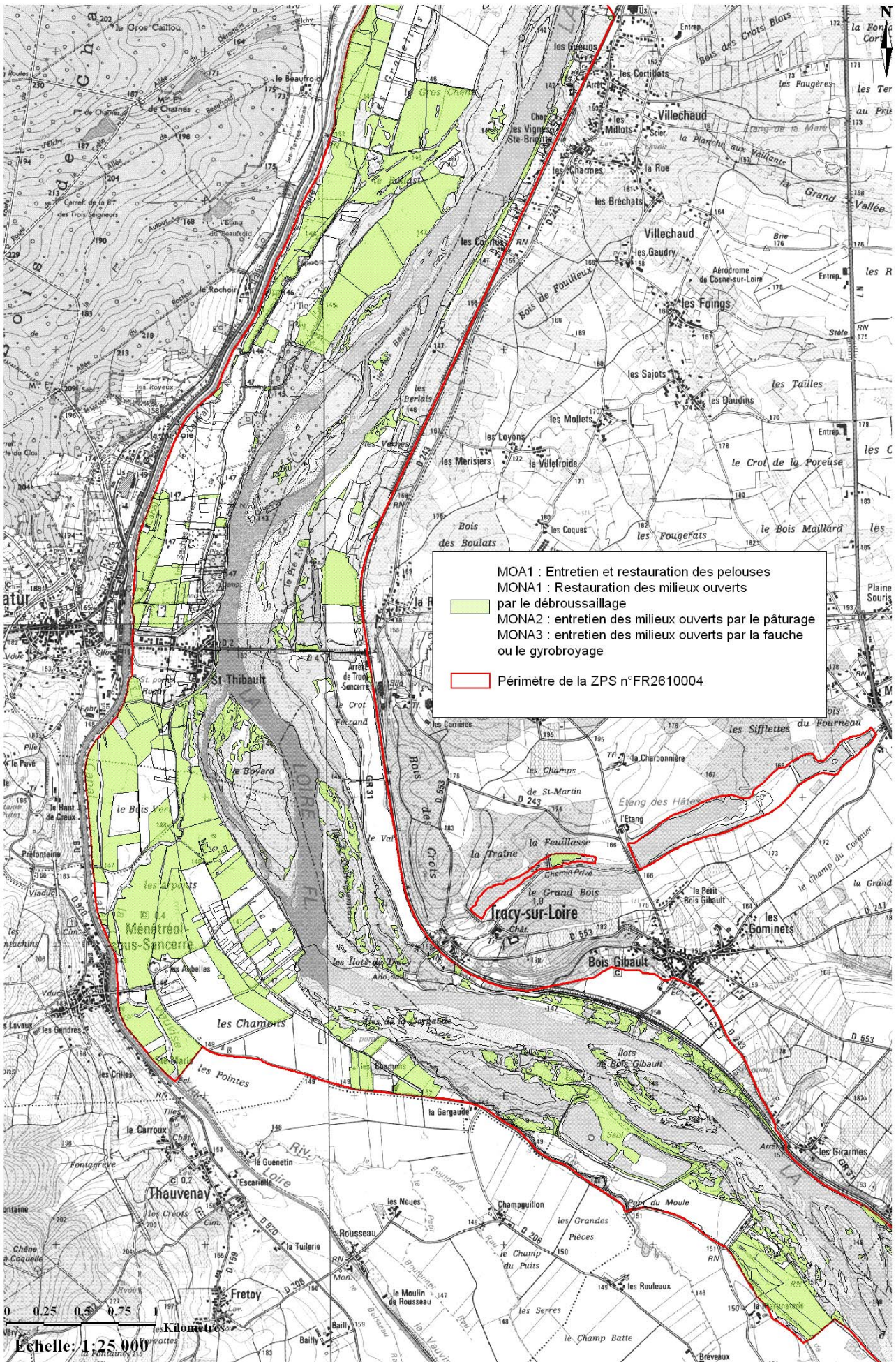
**Carte N°12-2 : Carte des mesures  
spécialisées pour les milieux ouverts  
agricoles et non agricoles du territoire  
de la Zone de Protection Spéciale n°FR2610004**



- MOA1 : Entretien et restauration des pelouses
- MONA1 : Restauration des milieux ouverts  
par le débroussaillage
- MONA2 : entretien des milieux ouverts par le pâturage
- MONA3 : entretien des milieux ouverts par la fauche  
ou le gyrobroyage
- Périmètre de la ZPS n°FR2610004

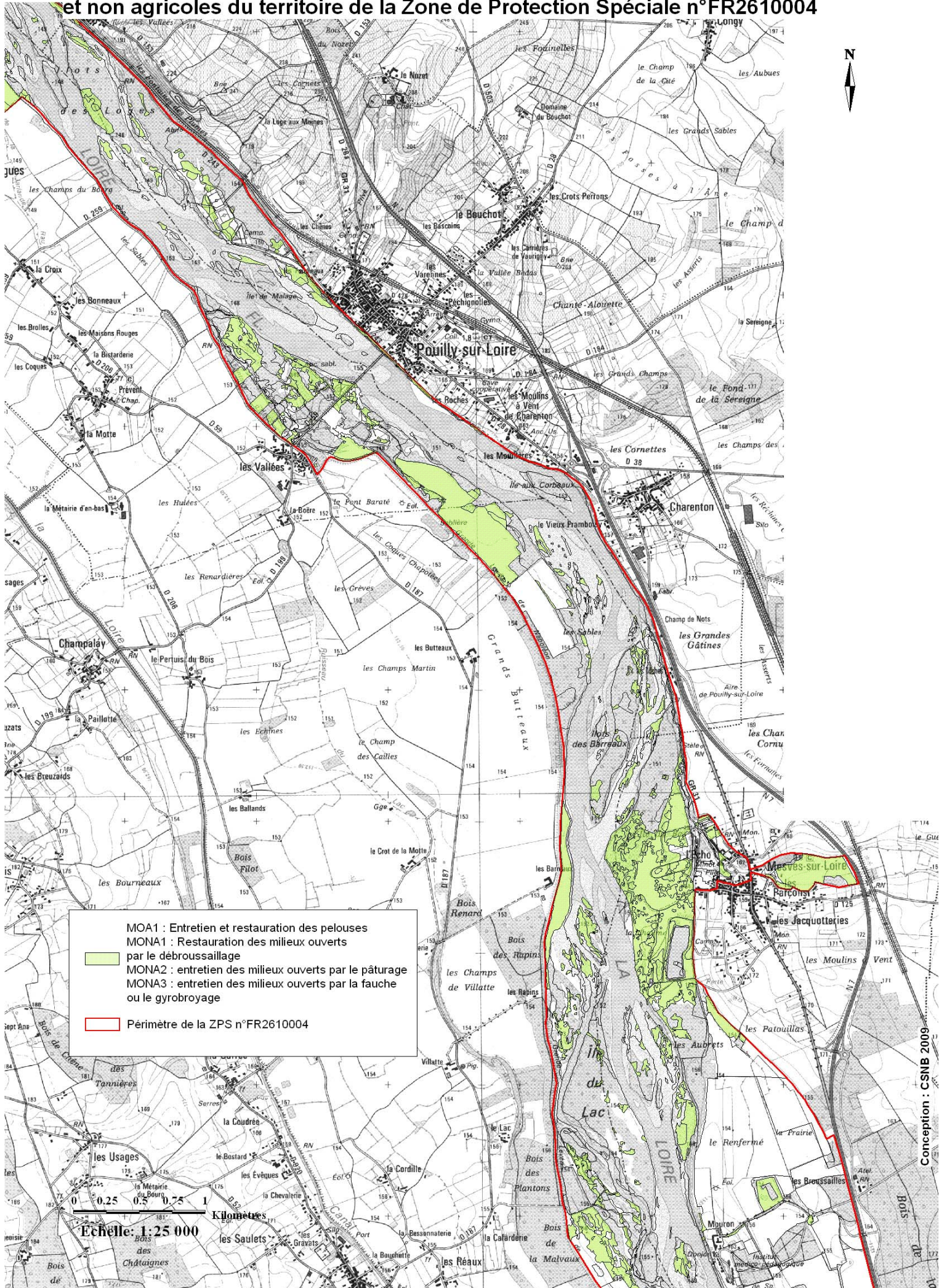


# Carte N°12-3 : Carte des mesures spatialisées pour les milieux ouverts agricoles et non agricoles du territoire de la Zone de Protection Spéciale n°FR2610004



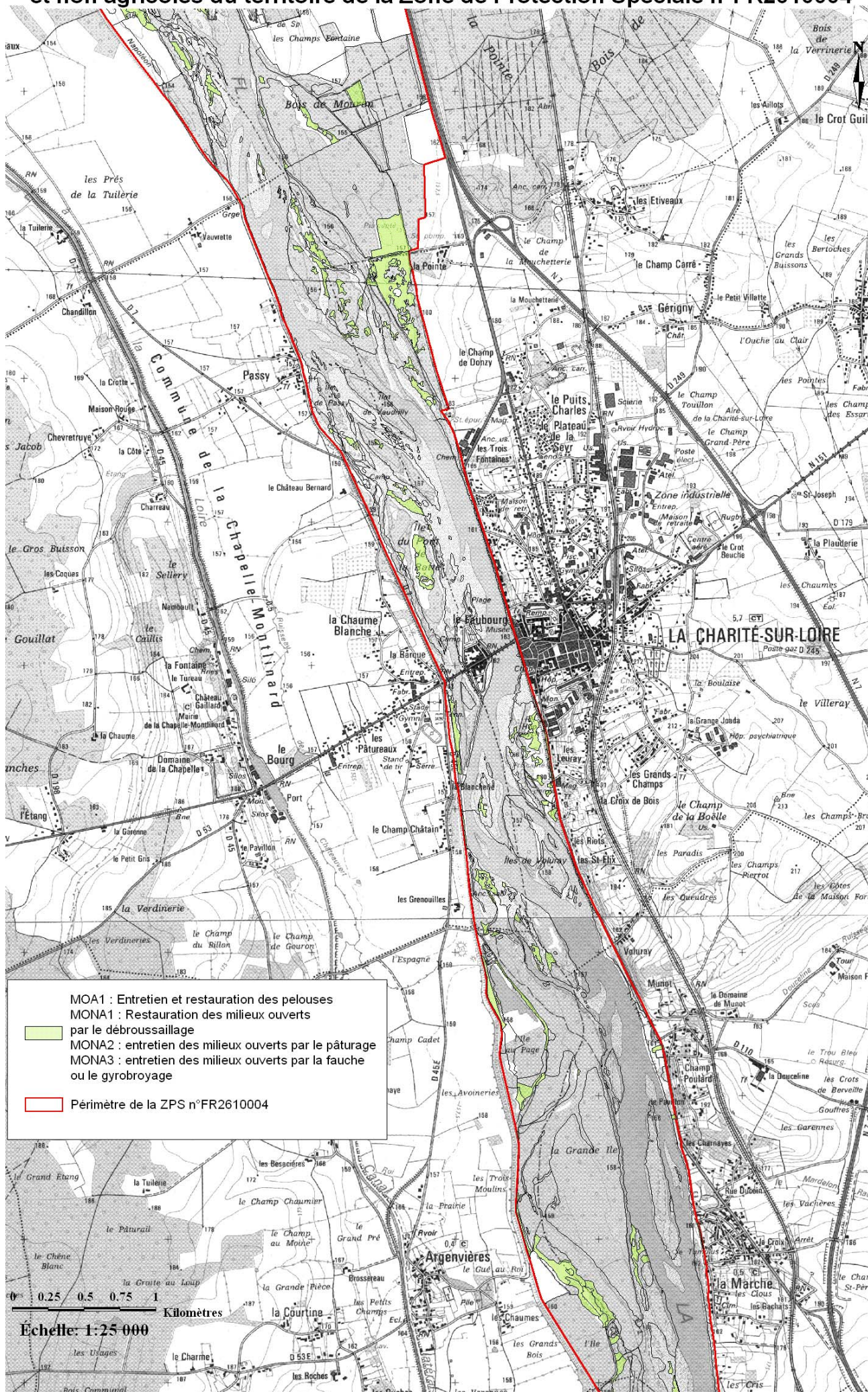


# Carte N°12-4 : Carte des mesures spatialisées pour les milieux ouverts agricoles et non agricoles du territoire de la Zone de Protection Spéciale n°FR2610004



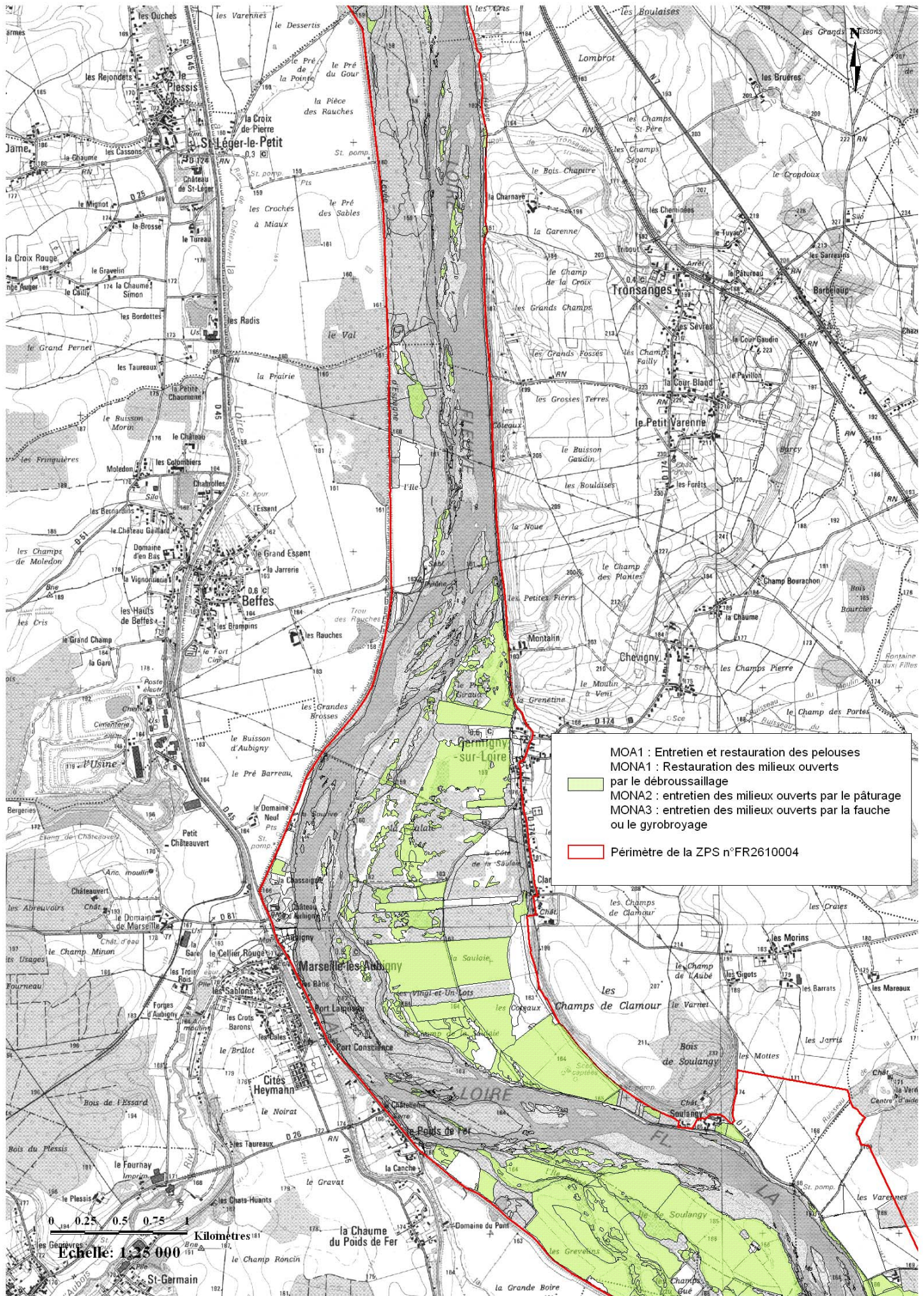


# Carte N°12-5 : Carte des mesures spatialisées pour les milieux ouverts agricoles et non agricoles du territoire de la Zone de Protection Spéciale n°FR2610004



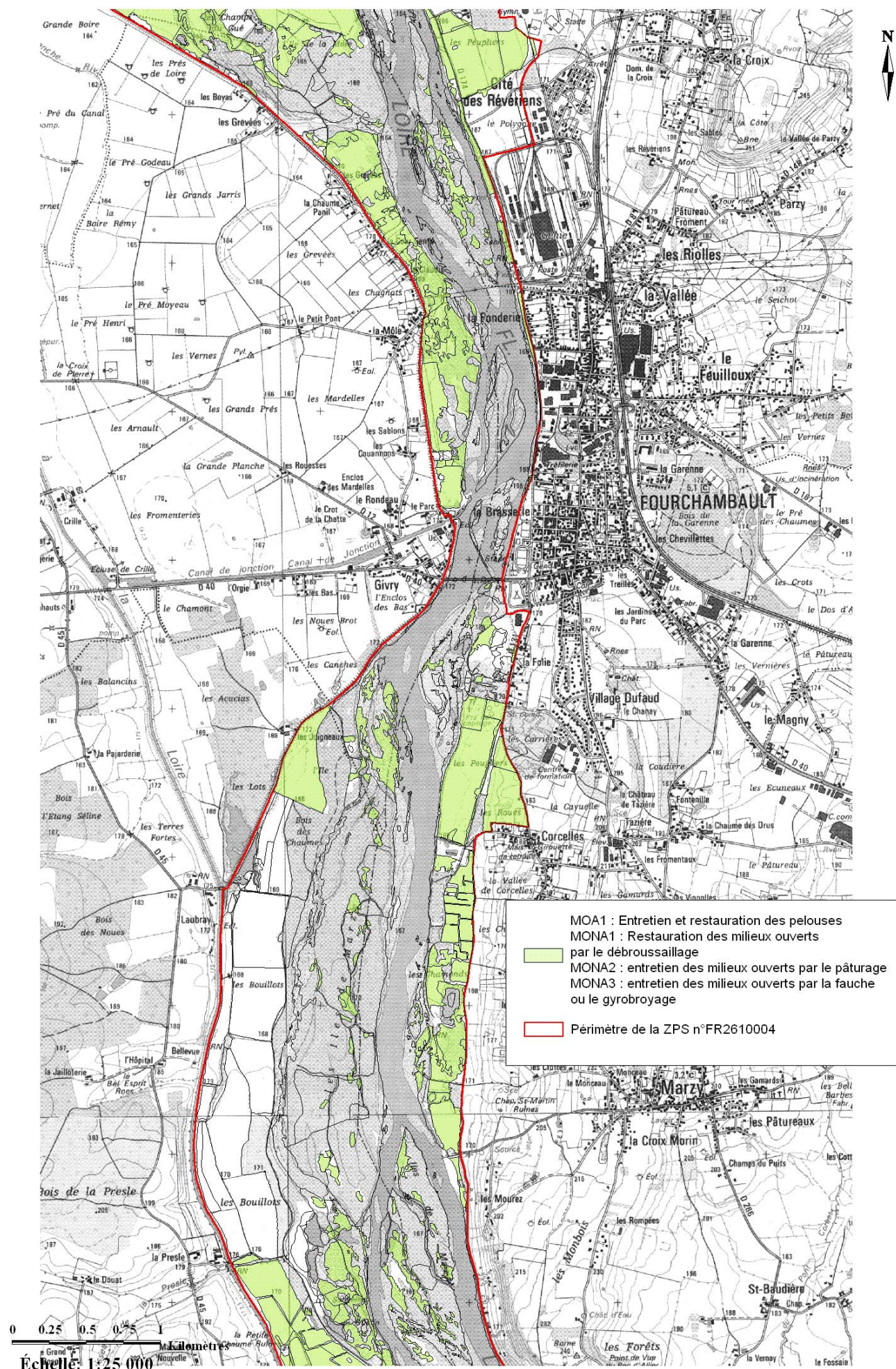


# Carte N°12-6 : Carte des mesures spatialisées pour les milieux ouverts agricoles et non agricoles du territoire de la Zone de Protection Spéciale n°FR2610004



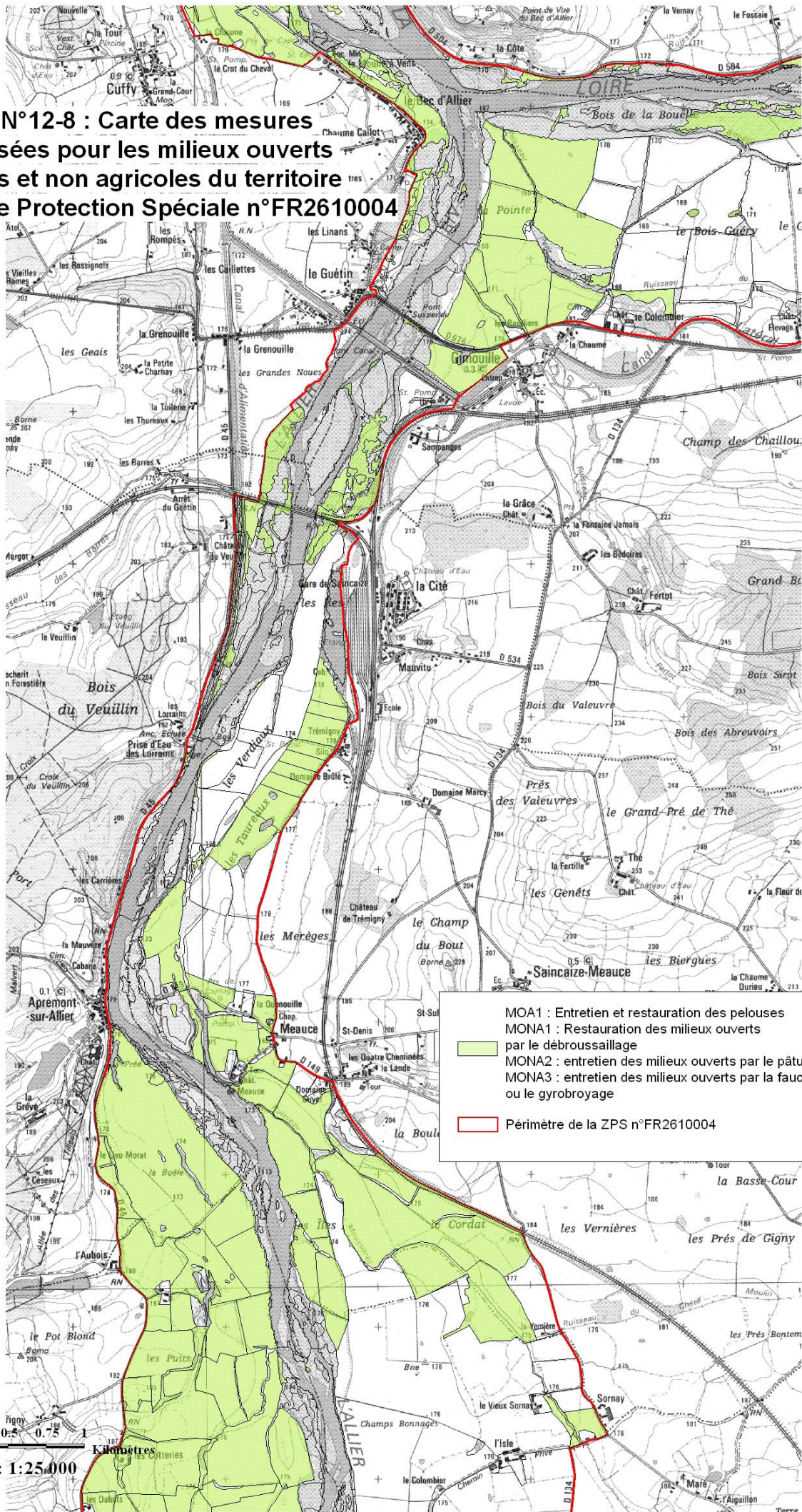


# Carte N°12-7 : Carte des mesures spatialisées pour les milieux ouverts agricoles et non agricoles du territoire de la Zone de Protection Spéciale n°FR2610004





**Carte N°12-8 : Carte des mesures  
spatialisées pour les milieux ouverts  
agricoles et non agricoles du territoire  
de la Zone de Protection Spéciale n°FR2610004**



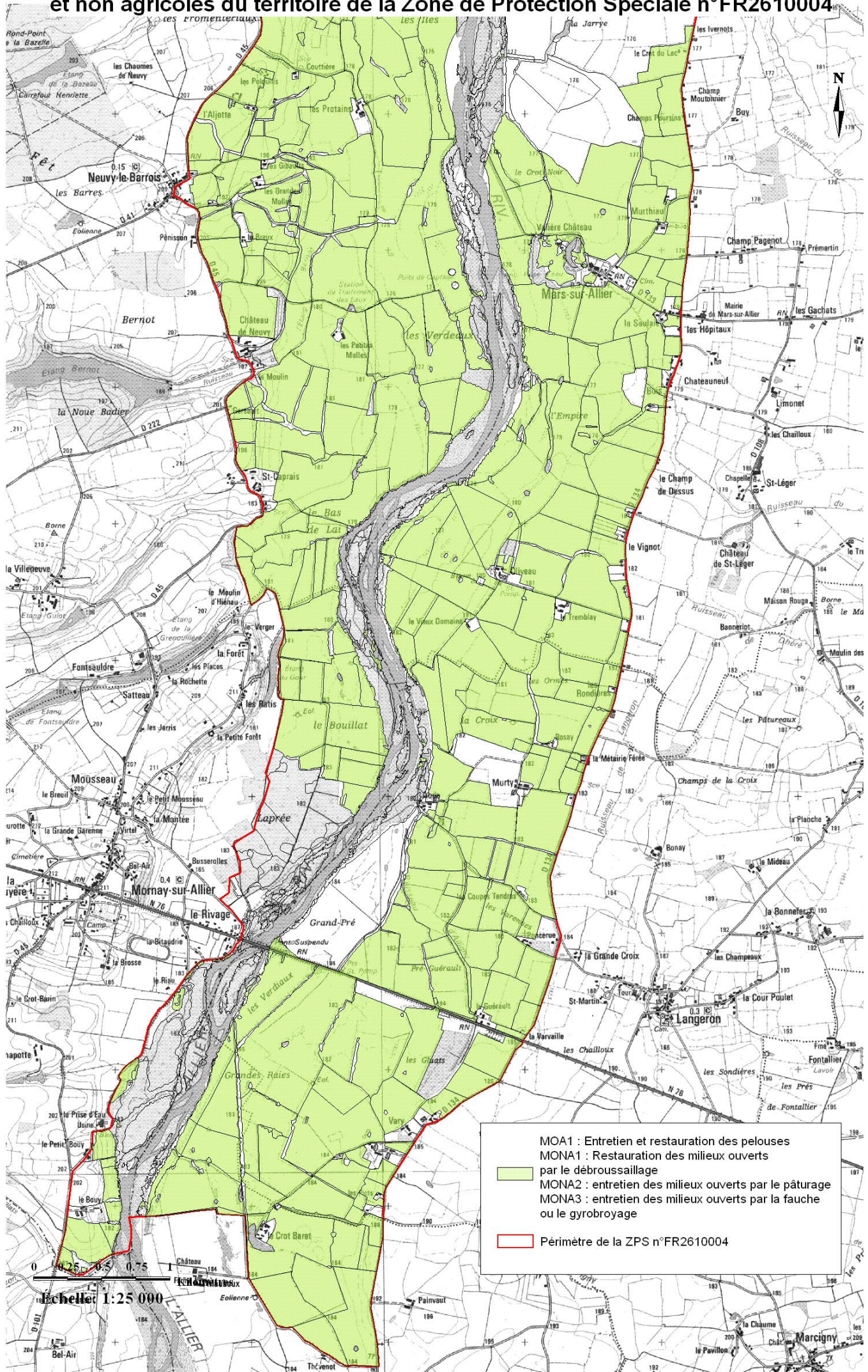
MOA1 : Entretien et restauration des pelouses  
 MONA1 : Restauration des milieux ouverts  
 par le débroussaillage  
 MONA2 : entretien des milieux ouverts par le pâturage  
 MONA3 : entretien des milieux ouverts par la fauche  
 ou le gyrobroyage

▭ Périmètre de la ZPS n°FR2610004

0 0.25 0.5 0.75 1  
 Kilomètres  
 Échelle: 1:25,000



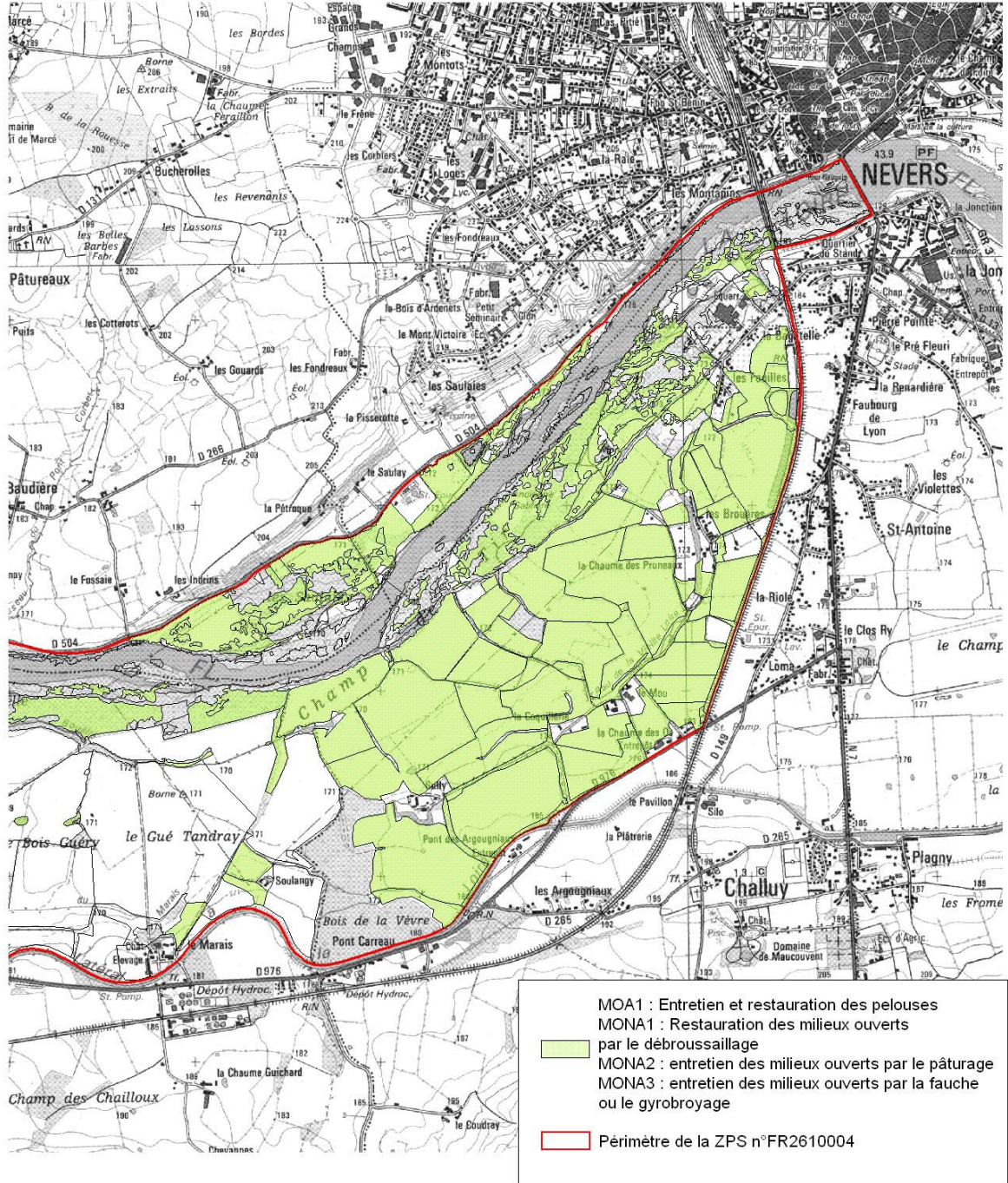
# Carte N°12-9 : Carte des mesures spatialisées pour les milieux ouverts agricoles et non agricoles du territoire de la Zone de Protection Spéciale n°FR2610004







Carte N°12-10 : Carte des mesures spatialisées pour les milieux ouverts agricoles et non agricoles du territoire de la Zone de Protection Spéciale n°FR2610004



0 0.25 0.5 0.75 1  
Kilomètres  
Échelle: 1:25 000