

Le Damier de la Succise

Euphydryas aurinia

Code Natura 2000

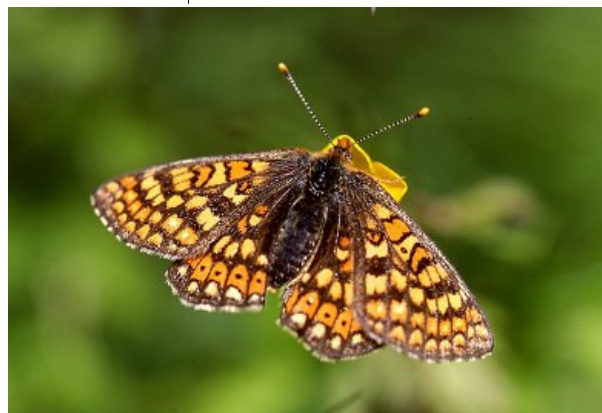
1065

Identification

Le Damier de la Succise est un petit papillon diurne d'une envergure moyenne de 35 mm. La femelle est plus grande que le mâle.

D'aspect chamarré variable avec une alternance de taches orangées et blanchâtres à jaunes, il porte toujours une rangée de points noirs dans la bande marginale sur le dessus des ailes postérieures.

Les chenilles sont noires et couvertes d'une dense pilosité. Elles vivent en groupe et tissent une toile communautaire sur les Plantains, les Scabieuses et surtout la Succise (*Succisa pratensis*).



Francis Olivereau

Habitat

Le Damier de la Succise est, plus particulièrement en Région Centre, inféodé aux prairies fraîches de fauche et de pâture où se développent les plantes nourricières de sa chenille (essentiellement la Succise des prés). Il affectionne les zones en herbe occasionnellement humides, mais fleuries et souvent les marais tourbeux. On le rencontre facilement en bordure de route forestière sur les larges accotements en herbe.

Caractères biologiques

Activité : les adultes sont observables en vol entre les mois de mai et juin. Ils ne volent que si le temps est ensoleillé

Régime alimentaire : les chenilles se nourrissent des feuilles de certaines plantes nourricières telles que la Succise des prés, la Scabieuse des champs, la Centaurée scabieuse...

Les adultes, floricoles, ont été observés sur de nombreuses espèces (Centaurées, Cirses, Epervières, Renoncules, Renouée bistorte, Potentille dressée, Bétoine officinale...)

Reproduction : les œufs sont pondus sur les feuilles de la Succise des prés. Les chenilles, qui vivent en groupe dans des nids de toile accrochés aux plantes nourricières, interrompent leur développement pour hiberner et ne reprennent leur activité qu'à la fin du mois de mars, pour se métamorphoser en mai.

Préconisations générales de gestion du milieu

Conservier les zones de prairies où l'espèce est observée sans apport de fertilisant, sans nouveau drainage.

Ne pas fragmenter les biotopes de l'espèce.

Exigences écologiques

Élément favorable

⊗ Maintien de zones humides, pelouses sèches

Éléments défavorables

⊗ Engrais azotés qui favorisent le développement d'espèces concurrentielles au détriment de la plante hôte (la Succise) là où elle pousse.

⊗ Mise en culture des biotopes de l'espèce

Répartition et état des populations

Cette espèce de papillon est présente sur l'ensemble du territoire français.

En Région Centre, ses effectifs sont faibles et sa répartition est lacunaire.

Chenille et Succise des prés (*Succisa pratensis*)



Francis Olivereau