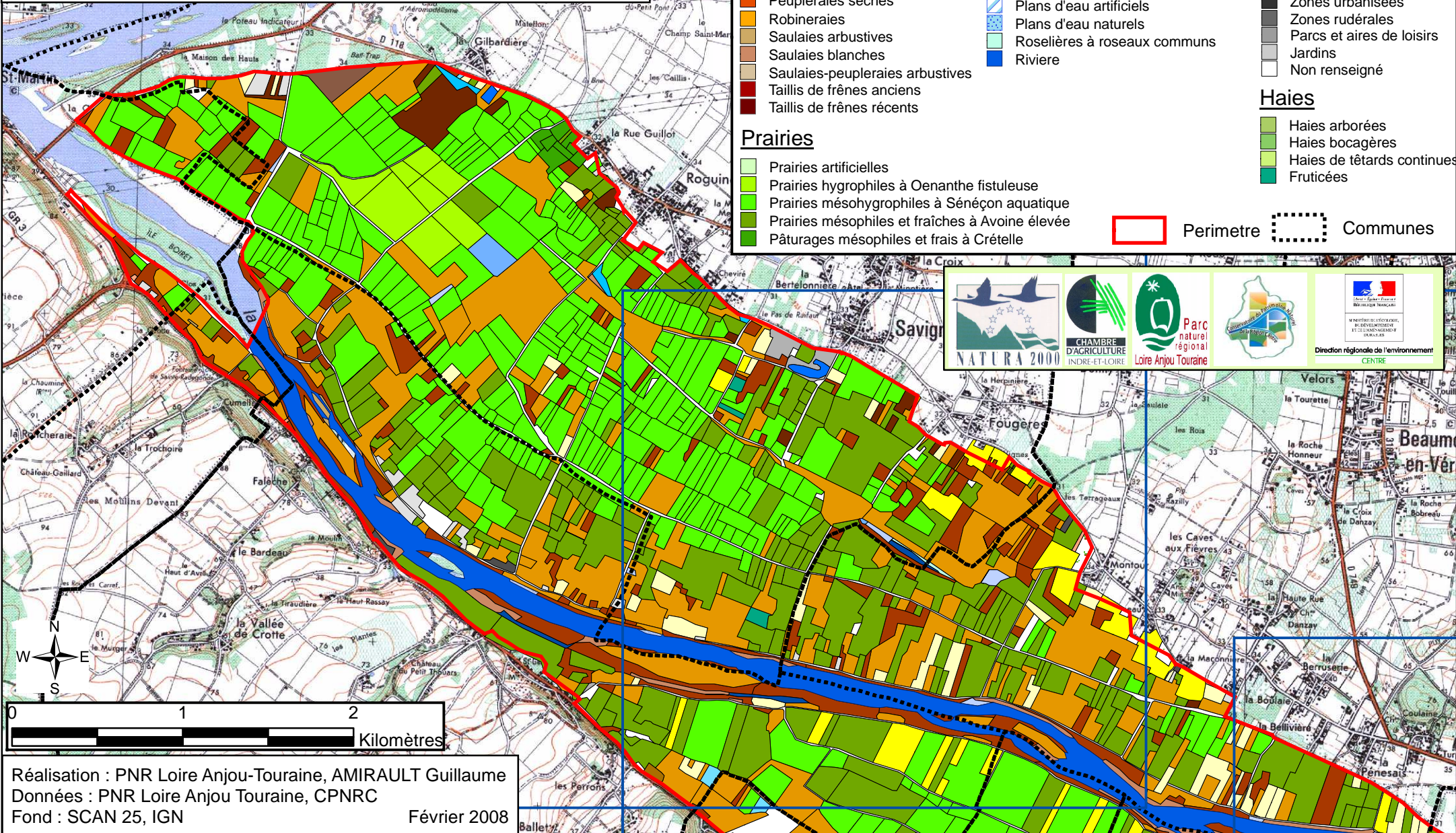


Document d'Objectifs Natura 2000 "Basses Vallées de la Vienne et de l'Indre"

Cartographie détaillée des habitats au sens de la directive Oiseaux "Vallée de la Vienne"



Légende

Boisements

- Autres plantations d'arbres
- Chênaies alluviales
- Frênaies fraîches
- Frênaies-ormaies typiques
- Peupleraies
- Peupleraies sèches
- Robineraies
- Saulaies arbustives
- Saulaies blanches
- Saulaies-peupleraies arbustives
- Taillis de frênes anciens
- Taillis de frênes récents

Prairies

- Prairies artificielles
- Prairies hygrophiles à Oenanthe fistuleuse
- Prairies mésohygrophiles à Sénéçon aquatique
- Prairies mésophiles et fraîches à Avoine élevée
- Pâturages mésophiles et frais à Crételle

Milieux aquatiques

- Communautés d'amphiphytes
- Communautés à lentilles d'eau
- Communautés à potamots
- Communautés à renoncules aquatiques des eaux courantes
- Magnocariçaies
- Mégaphorbiaies
- Phalaridaies
- Plans d'eau artificiels
- Plans d'eau naturels
- Roselières à roseaux communs
- Rivière

Milieux agricoles

- Grandes cultures
- Friches
- Jachères
- Vergers
- Vignes

Milieux artificiels

- Zones urbanisées
- Zones rudérales
- Parcs et aires de loisirs
- Jardins
- Non renseigné

Haies

- Haies arborées
- Haies bocagères
- Haies de têtards continues
- Fruticées

Perimetre Communes



Réalisation : PNR Loire Anjou-Touraine, AMIRAULT Guillaume
Données : PNR Loire Anjou Touraine, CPNRC
Fond : SCAN 25, IGN
Février 2008