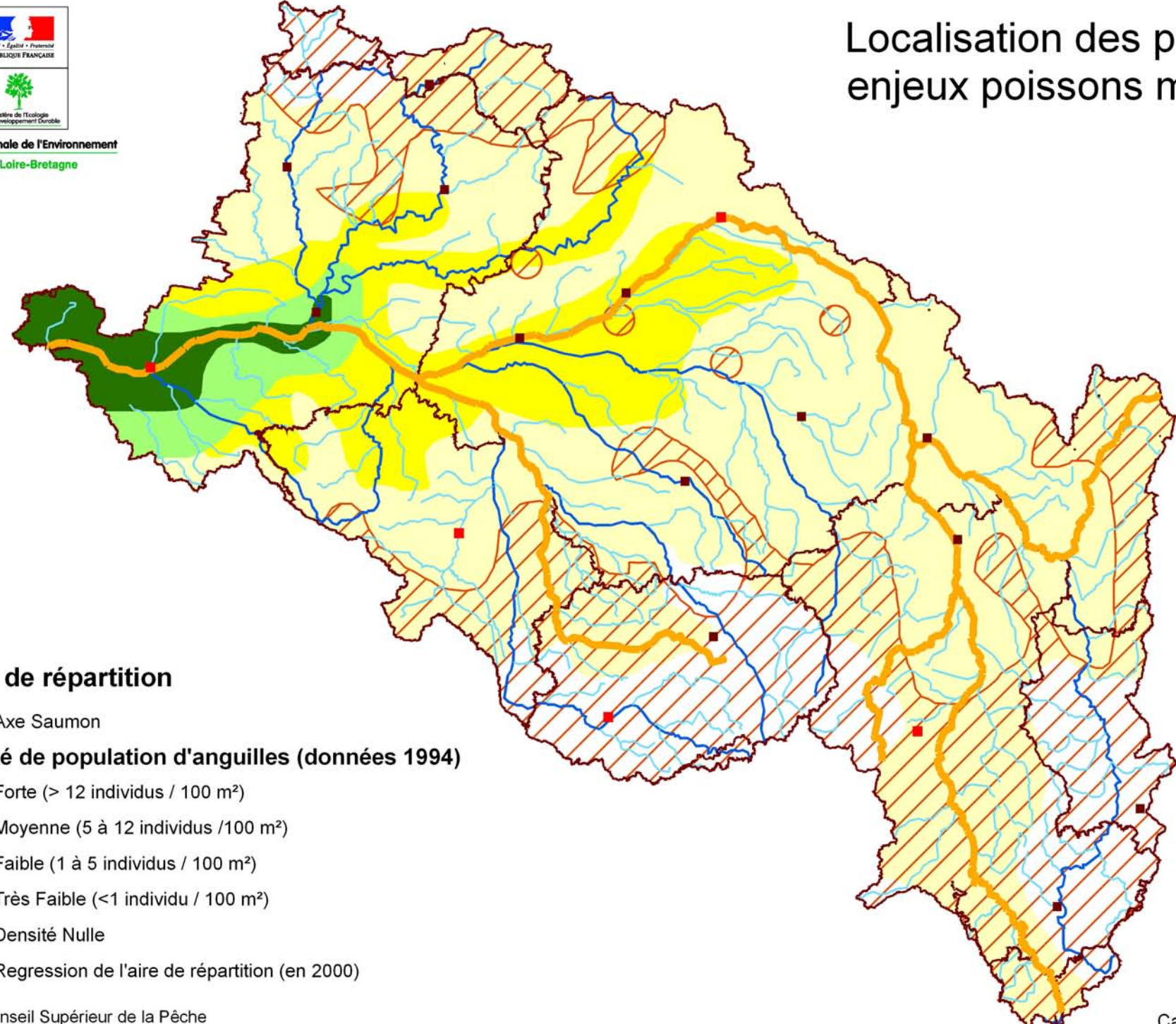




Localisation des principaux enjeux poissons migrateurs

Direction Régionale de l'Environnement
Bassin Loire-Bretagne



Aires de répartition

Axe Saumon

Densité de population d'anguilles (données 1994)

Forte (> 12 individus / 100 m²)

Moyenne (5 à 12 individus / 100 m²)

Faible (1 à 5 individus / 100 m²)

Très Faible (<1 individu / 100 m²)

Densité Nulle

Regression de l'aire de répartition (en 2000)