

NATURA 2000  
DIRECTIVE "HABITATS"  
SITE D'IMPORTANCE COMMUNAUTAIRE

N° du site : FR2400524

**Nom** : FORET D'ORLEANS ET PERIPHERIE

**Surface** : 2 251 ha

**Intérêt** : L'intérêt réside dans la qualité des zones humides (étangs, tourbières, marais, mares). Grande richesse floristique, intérêt élevé pour les bryophytes, les lichens et les champignons. Intérêt faunistique et notamment avifaune (rapaces, chiroptères, amphibiens et insectes).

**Caractères du site** : Sites localisés dans la forêt d'Orléans ou en périphérie, généralement installés sur des sables et argiles de l'Orléanais apparentés aux formations siliceuses de Sologne. On note par ailleurs la présence de quelques affleurements de calcaire de Beauce.

**Liste des communes** : Les Bordes, Bouzy-la-Forêt, Bray-en-Val, Cercottes, Chambon-la-Forêt, Chanteau, Châteaenoy, Chevilly, Chilleurs-aux-Bois, Combreaux, Coudroy, Courcy-aux-Loges, Dampierre-en-Burly, Fay-aux-Loges, Ingrannes, Lorris, Marigny-les-Usages, Montereau, Le Moulinet-sur-Solin, Nibelle, Ouzouer-sous-Bellegarde, Ouzouer-sur-Loire, Rebréchien, Saint-Jean-de-Braye, Saint-Martin-d'Abbat, Seichebrières, Semoy, Sully-la-Chapelle, Traînou, Vieilles-Maisons-sur-Joudry, Vitry-aux-Loges, Vrigny.

**Liste des protections et inventaires existant**

Liste des inventaires ZNIEFF et ZICO : 60130000, 6033, 60330001, 60520000, 60530000, 60610000, 60720000, CE 18

**Types d'habitats de l'annexe I présents ou à confirmer**

3110 Eaux oligotrophes très peu minéralisées des plaines sablonneuses (*Littorelletalia uniflorae*)

3130 Eaux stagnantes, oligotrophes à mésotrophes avec végétation du *Littorelletea uniflorae* et/ou du *Isoeto-Nanojuncetea*

3140 Eaux oligo-mésotrophes calcaires avec végétation benthique à *Chara spp*

3150 Lacs eutrophes naturels avec végétation du *Magnopotamion* ou *Hydrocharition*

6210\* Pelouses sèches semi-naturelles et faciès d'emboisement sur calcaires (*Festuco Brometalia*)(\*sites d'orchidées remarquables)

6230\* Formations herbeuses à *Nardus*, riches en espèces, sur substrats siliceux des zones montagnardes (et des zones submontagnardes de l'Europe continentale)

6410 Prairies à *Molinia* sur sols calcaires, tourbeux ou argilo-limoneux (*Molinion caeruleae*)

6430 Mégaphorbiaies hygrophiles d'ourlets planitiaires et des étages montagnard à alpin

7140 Tourbières de transition et tremblants

7150 Dépressions sur substrats tourbeux du *Rhynchosporion*

7210\* Marais calcaires à *Cladium mariscus* et espèce du *Carex davalliana*

9120 Hêtraies acidophiles atlantiques à sous-bois à *Ilex* et *Taxus* (*Quercion robori-petraeae* ou *Ilici-Fagenion*)

9130 Hêtraies de l'*Asperulo-Fagetum*

9190 Vieilles chênaies acidophiles des plaines sablonneuses à *Quercus robur*

91E0\* Forêts alluviales à *Alnus glutinosa* et *Fraxinus excelsior* (*Alno-Padion*, *Alnion incanae*, *Salicion albae*)

91D0\* Tourbières boisées

**Espèces animales de l'annexe 2 de la directive 92/43/CEE présentes ou à confirmer**

**Mammifères** : Non signalés

**Poissons** : Non signalés

**Amphibiens et reptiles** : 1166 *Triturus cristatus*.

**Invertébrés** : 1065 *Euphydryas aurinia*, 1078\* *Callimorpha quadripunctaria*, 1083 *Lucanus cervus*.

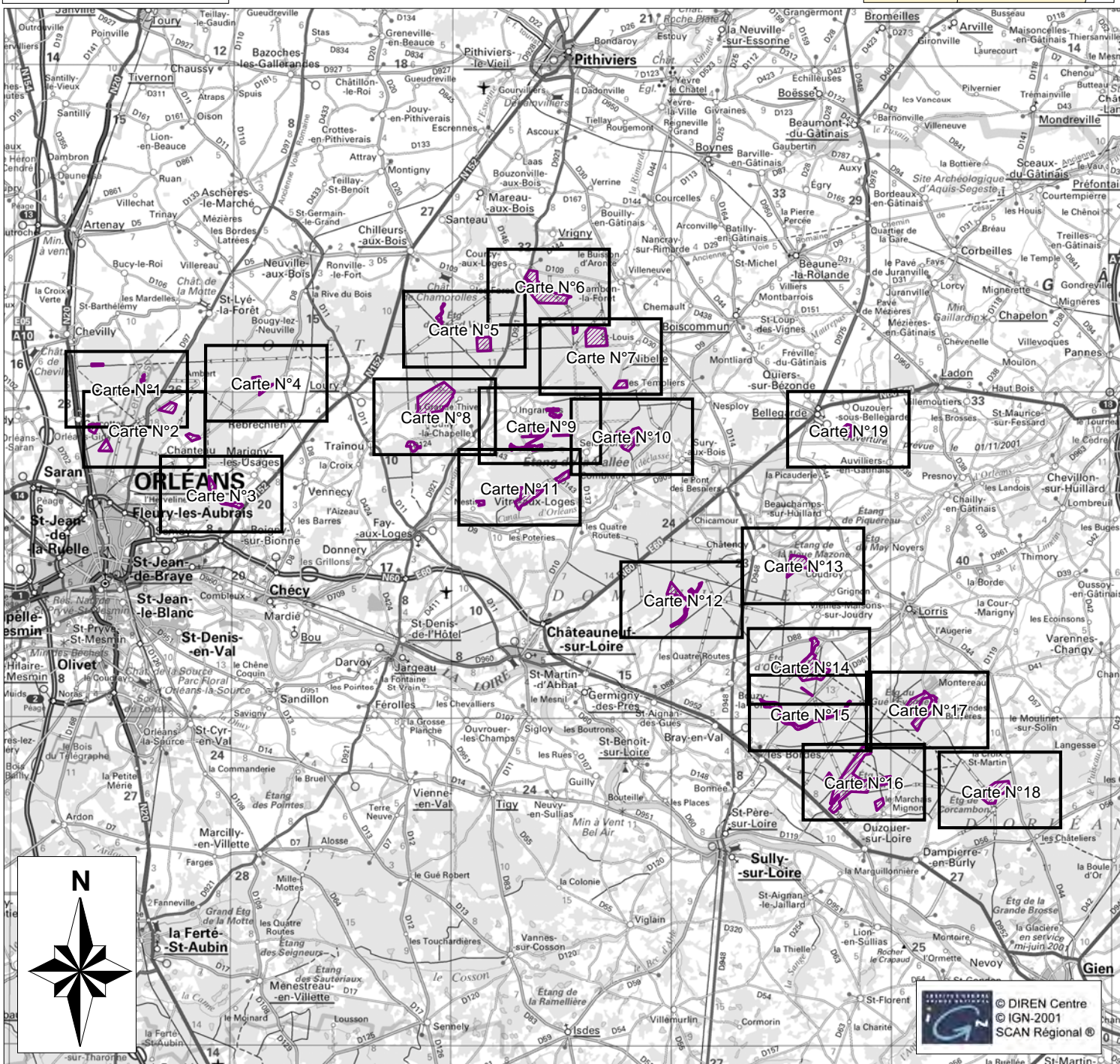
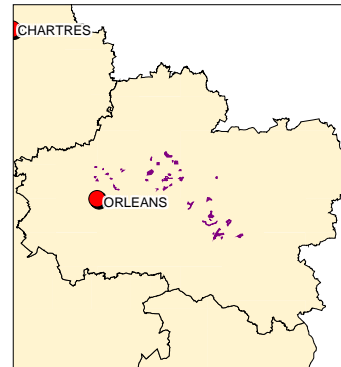
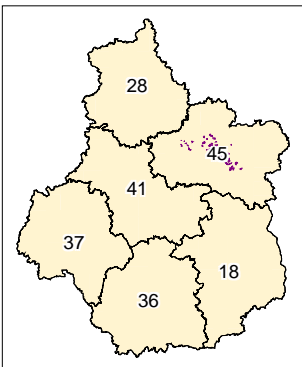
**Espèces de plantes visées à l'annexe 2 de la directive 92/43/CEE présentes ou à confirmer**

1831 *Luronium natans*

\* Habitat ou espèce prioritaire

# CENTRE LOIRET

NATURA 2000 - Directive "Habitats"  
SITE D'IMPORTANCE COMMUNAUTAIRE  
Site n° : FR2400524  
FORET D'ORLEANS ET PERIPHERIE



Date de réalisation : Juillet 2007