



## **ZONE SPECIALE DE CONSERVATION NATURA 2000**

Nom du site : **GRANDE SOLOGNE**

Numéro du site : **FR2402001**

Surface : CHER : 53940,8 ha  
LOIR-ET-CHER : 211235,6 ha  
LOIRET : 81007,3 ha

Intérêt : On peut distinguer plusieurs ensembles naturels de caractère différent :

- la Sologne des étangs ou Sologne centrale qui recèle plus de la moitié des étangs de la région. Les sols sont un peu moins acides que dans le reste du pays.
- La Sologne sèche ou Sologne du Cher qui se caractérise par une plus grande proportion de landes sèches à Bruyère cendrée, Callune et Hélianthe faux alysson.
- La Sologne de Contres ou Sologne viticole qui abrite encore une agriculture active et possède quelques grands étangs en milieu forestier.
- La Sologne du Loiret, au nord, qui repose en partie sur des terrasses alluviales de la Loire issues du remaniement du soubassement burdigalien.

La Sologne est drainée essentiellement par la Grande et la Petite Sologne affluents du Cher. Certains sous bassins versants recèlent encore des milieux tourbeux (Rère, Croisne, Boutes...). Au Nord, le Beuvron et le Cosson affluents de la Loire circulent essentiellement dans des espaces boisés.

Caractères du site : Vaste étendue forestière émaillée d'étangs, située en totalité sur les formations sédimentaires du Burdigalien. Agriculture en recul, fermeture des milieux ouverts (landes).

### Liste des communes présentes sur le site

Alligny, Argent-sur-Saoudre, Aubigny-sur-Nère, Brinon-sur-Saoudre, Clémont, Ennordres, Ménétréol-sur-Saoudre, Méry-ès-Bois, Nançay, Neuvy-sur-Barangeon, Presly, Sainte-Montaine, Thénieux, Vierzon, Vouzeron, Bauzy, Billy, Bracieux, Chambord, Chaon, Châtres-sur-Cher, Chaumont-sur-Tharonne, Chémery, Cheverny, Contres, Cour-Cheverny, Courmemin, Crouy-sur-Cosson, Dhuizon, La Ferté-Beauharnais, La Ferté-Imbault, La Ferté-Saint-Cyr, Fontaines-en-Sologne, Fresnes, Gièvres, Gy-en-Sologne, Huisseau-sur-Cosson, Lamotte-Beuvron, Langon, Lassay-sur-Croisne, Loreux, Marcilly-en-Gault, La Marolle-en-Sologne, Mennetou-sur-Cher, Millançay, Mont-près-Chambord, Montrieux-en-Sologne, Mur-de-Sologne, Neung-sur-Beuvron, Neuvy, Nouan-le-Fuzelier, Orçay, Pierrefitte-sur-Saoudre, Pruniers-en-Sologne, Romorantin-Lanthenay, Rougeou, Saint-Laurent-Nouan, Saint-Viâtre, Salbris, Selles-Saint-Denis, Soings-en-Sologne, Souesmes, Souvigny-en-Sologne, Theillay, Thoury, Tour-en-Sologne, Veilleins, Vernou-en-Sologne, Villefranche-sur-Cher, Villeherviers, Villeny, Vouzon, Yvov-le-Marron, Ardon, Cerdon, Coullons, La Ferté-Saint-Aubin, Isdes, Jouy-le-Potier, Lailly-en-Val, Ligny-le-Ribault, Lion-en-Sullias, Marcilly-en-Villette, Ménéstreau-en-Villette, Neuvy-en-Sullias, Saint-Aignan-le-Jaillard, Saint-Cyr-en-Val, Saint-Florent, Saint-Gondon, Sandillon, Sennely, Sully-sur-Loire, Tigy, Vannes-sur-Cosson, Vienne-en-Val, Viglain, Villemurlin.

### Liste des protections et inventaires existant sur le site

Liste des arrêtés préfectoraux de conservation du biotope : Etangs de saint-Viâtre.

Liste des réserves naturelles volontaires : Le domaine du plessis, Le domaine de la Chesnaye.

Liste des sites classés ou inscrits : Perspective du château de la Ferté-Saint-Aubin ; Château de Marcheval ; Étangs du donjon, Briou, Bruel, Molaine et Cherupeau ; Église et cimetière de Bauzy ; Étang du puits et ses berges ; Parc du château de la Ferté-saint-Aubin ; Parc du château du Lude.

Liste des inventaires ZNIEFF et ZICO : 1004, 10040001, 10040002, 10270000, 1028, 10290000, 10300000, 1033, 50010000, 50040000, 5005, 50050001, 5008, 50080001, 50100000, 5011, 50110001, 50110002, 50110003, 50110004, 50110005, 50110006, 50110007, 50110008, 50110009, 50110010, 50110011, 50110012, 50110013, 50110014, 50170000, 5018, 50180001, 5019, 50290000, 5032, 5034, 5035, 50350001, 50350002, 50350003, 50350004, 50350005, 50350007, 50360000, 5037, 50370001, 50370002, 5055, 5056, 50570000, 50580000, 50590000, 50600000, 50610000, 50620000, 50630000, 50640000, 50650000, 5066, 50660001, 5067, 5068, 50690000, 50700000, 5071, 50720000, 50730000, 5074ST00, 50770000, 50790000, 50800000, 50820000, 50830000, 6005, 60050001, 60190000, 6021, 60210001, 6024, 60240001, 60320000, 6038, 6040, 6063, 6074, 60740001, CE 13, CE 14

## ZONE SPECIALE DE CONSERVATION NATURA 2000

Nom du site : **GRANDE SOLOGNE**

Numéro du site : **FR2402001**

### Types d'habitats de l'annexe I présents ou à confirmer

2330 Dunes intérieures à pelouses ouvertes à *Corynephorus* et *Agrostis*  
3110 Eaux oligotrophes très peu minéralisées des plaines sablonneuses (*Littorelletalia uniflorae*)  
3130 Eaux stagnantes, oligotrophes à mésotrophes avec végétation du *Littorelletea uniflorae* et/ou du *Isoeto-Nanojuncetea*  
3140 Eaux oligo-mésotrophes calcaires avec végétation benthique à *Chara* spp.  
3150 Lacs eutrophes naturels avec végétation du *Magnopotamion* ou *Hydrocharition*  
3260 Rivières des étages planitiaire à montagnard avec végétation du *Ranunculion fluitantis* et du *Callitriche-Batrachion*  
4010 Landes humides atlantiques septentrionales à *Erica tetralix*  
4030 Landes sèches européennes  
5130 Formations à *Juniperus communis* sur landes ou pelouses calcaires  
6230 Formations herbeuses à *Nardus*, riches en espèces, sur substrats siliceux des zones montagnardes (et des zones submontagnardes de l'Europe continentale)  
6430 Mégaphorbiaies hygrophiles d'ourlets planitiaux et des étages montagnard à alpin  
6510 Prairies maigres de fauche de basse altitude (*Alopecurus pratensis*, *Sanguisorba officinalis*)  
7110 Tourbières hautes actives  
7120 Tourbières hautes dégradées encore susceptibles de régénération naturelle  
7140 Tourbières de transition et tremblantes  
7150 Dépressions sur substrats tourbeux du *Rhynchosporion*  
9120 Hétraies acidophiles atlantiques à sous-bois à *Ilex* et *Taxus* (*Quercion robori-petraeae* ou *Ilici-Fagenion*)  
9190 Vieilles chênaies acidophiles des plaines sablonneuses à *Quercus robur*  
91D0 Tourbières boisées  
91E0 Forêts alluviales à *Alnus glutinosa* et *Fraxinus excelsior* (*Alno-Padion*, *Alnion incanae*, *Salicion albae*)  
9230 Chênaies galicio-portugaises à *Quercus robur* et *Quercus pyrenaica*

### Espèces animales de l'annexe II de la Directive 92/43/CEE présentes ou à confirmer

Mammifères : 1308 *Barbastella barbastellus*, 1337 *Castor fiber*, 1321 *Myotis emarginatus*, 1324 *Myotis myotis*, 1304 *Rhinolophus ferrum-equinum*, 1303 *Rhinolophus hipposideros*.

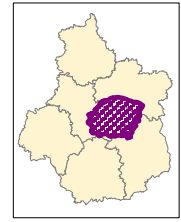
Poissons : 1134 *Rhodeus sericeus amarus*.

Amphibiens et reptiles : 1166 *Triturus cristatus*.

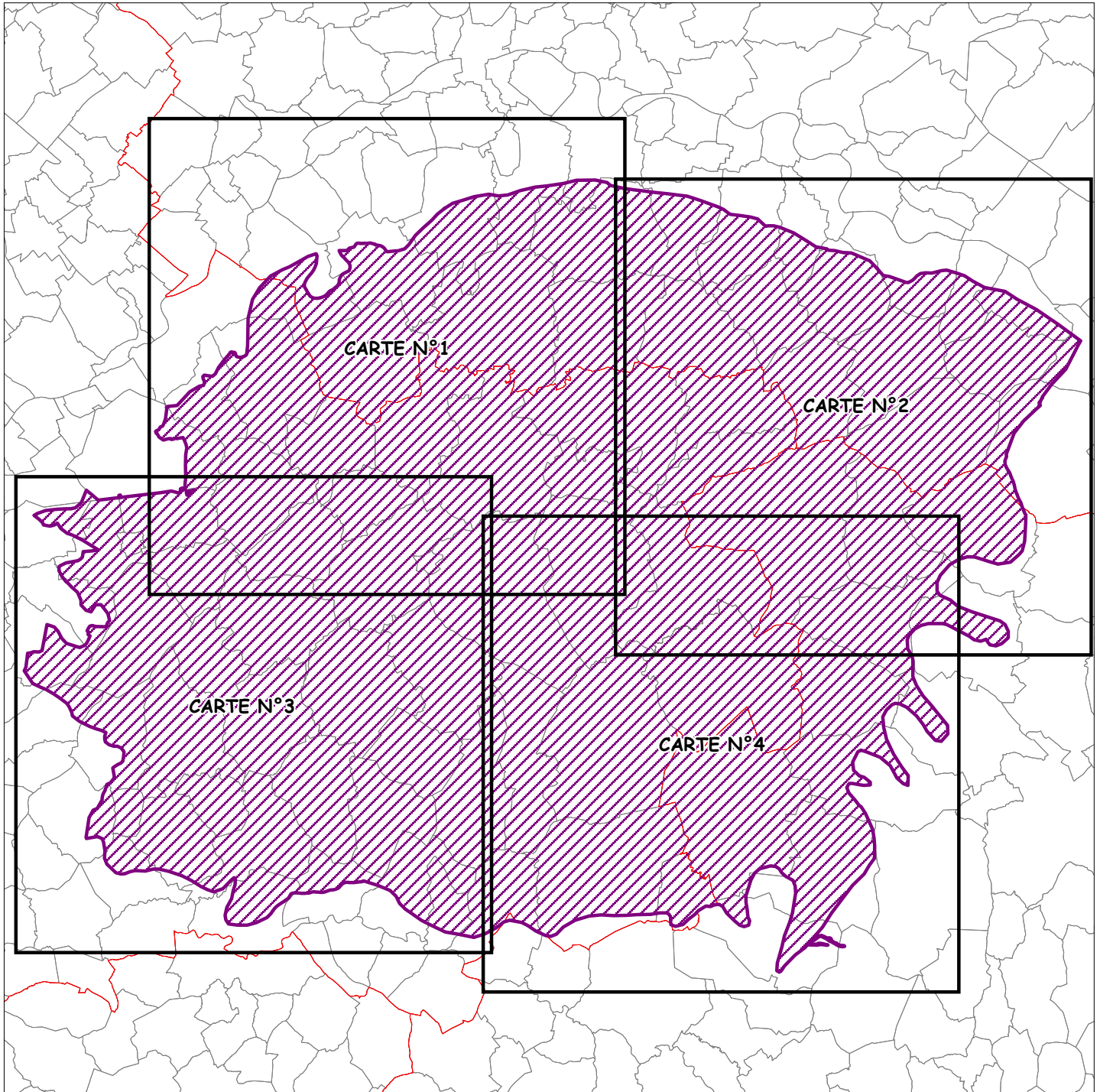
Invertébrés : 1092 *Austropotamobius pallipes*, 1078 *Callimorpha quadripunctaria*, 1088 *Cerambyx cerdo*, 1044 *Coenagrion mercuriale*, 1074 *Eriogaster catax*, 1065 *Euphydryas aurinia*, 1046 *Gomphus graslinii*, 1042 *Leucorrhinia pectoralis*, 1083 *Lucanus cervus*, 1060 *Lycaena dispar*, 1037 *Ophiogomphus cecilia*, 1041 *Oxygastra curtisii*.

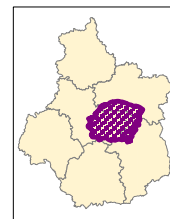
### Espèces de plantes visées à l'annexe II de la Directive 92/43/CEE présentes ou à confirmer

1832 *Caldesia parnassifolia*, 1831 *Luronium natans*.

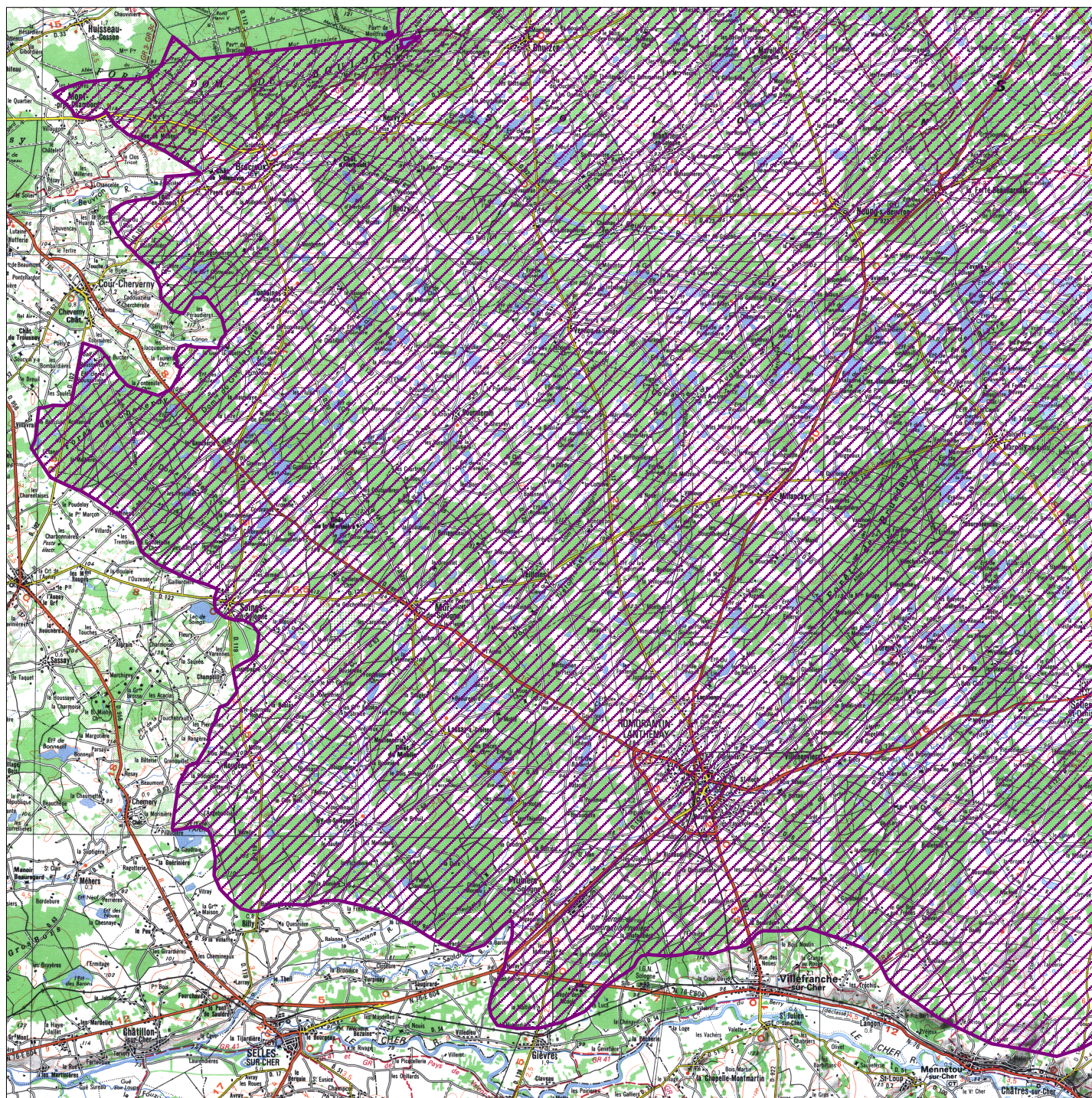


ZONE SPECIALE DE CONSERVATION  
NATURA 2000  
Site N° : FR2402001  
GRANDE SOLOGNE





ZONE SPECIALE DE CONSERVATION  
NATURA 2000  
Site N° : FR2402001  
GRANDE SOLOGNE



Carte N°3 extraite des 4 cartes du site FR2402001

