



CENTRE
INDRE-ET-LOIRE

SITE CLASSE **au titre des articles L341. 1 à 22** **du code de l'environnement**

Denomination du site : Chartreuse du Liget, la Corroierie et leurs abords
Date de l'arrêté : 31 juillet 1947

Situation :

Commune : Chemille-sur-Indrois
Superficie : 55,4 ha
Propriété : privée
Monument Historique à l'intérieur du site : Ancienne Chartreuse du Liget : les cinq portails et les deux pavillons situés de part et d'autre du second portail (*Cl.MH* : 13/03/1972); Le sol de l'ancienne Chartreuse, le mur de clôture avec ses tourelles d'angle, les restes de l'église et du cloître, les façades et les toitures des communs (*I.MH* : 13/03/1972); Ancien monastère dit la Corroierie : la porte fortifiée, la chapelle et l'ancienne prison (*I.MH* : 09/07/1926).

Caractérisation du Site :

Caractère et intérêt paysager :

Le site s'étend au long de la R.D. 760 dans un environnement agricole et forestier. Deux ensembles bâtis remarquables distants d'environ 800 mètres, la Corroierie au Nord et la Chartreuse du Liget au Sud créent l'intérêt principal du site.

La Corroierie : L'ensemble formé par les fortifications, la chapelle à voûtes angevines et les bâtiments (grange ou cellier) est situé dans la vallée du ruisseau du Liget en dessous d'un vaste étang encadré de bois.

La Chartreuse : Elle se compose de plusieurs bâtiments situés à l'intérieur d'une enceinte constituée de hauts murs portant une échauguette à chacun de ses angles et une tour de guet, au Nord Est du cloître. L'ensemble est adossé au coteau boisé. On pénètre à l'intérieur de l'enceinte par un portail monumental. Plusieurs bâtiments (pavillons, communs...) s'étagent jusque dans le fond du vallon. Les ruines de l'église du XII^e siècle subsistent ainsi qu'un grand cloître rectangulaire au milieu duquel sont plantés quelques arbres fruitiers.

L'intérieur de l'enceinte comprend également un jardin potager, un tennis (au Sud) ainsi qu'une parcelle de terres cultivées (versant Nord).

Occupation physique du sol :

Bâtiments, route, boisements, terres cultivées, jardins, étang.

Modifications, contraintes et pressions :

Environnement du site :

Gâtines de Loches et de Montrésor.

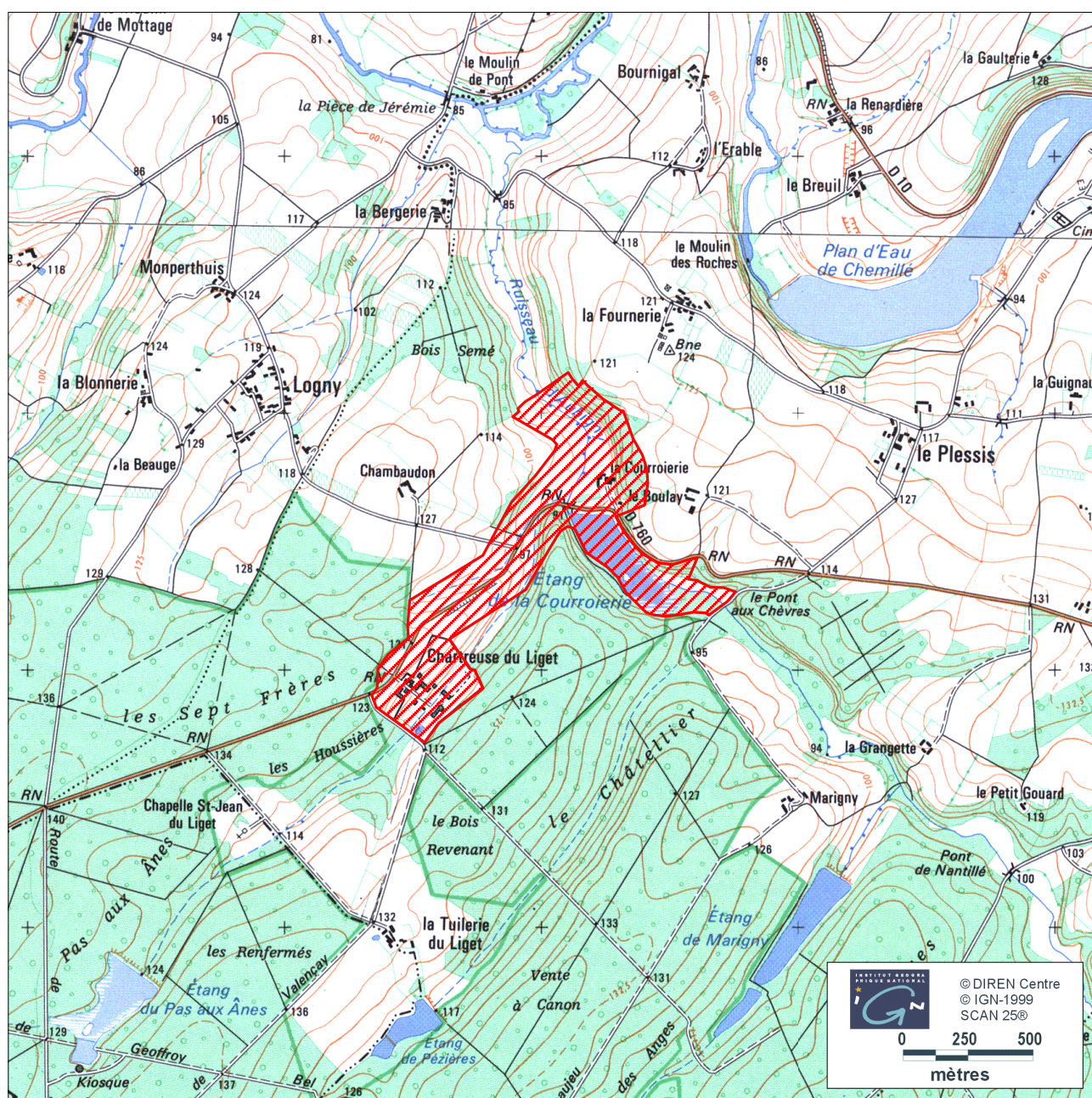
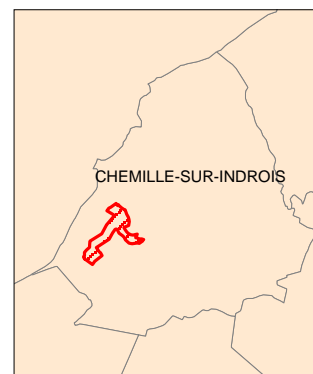
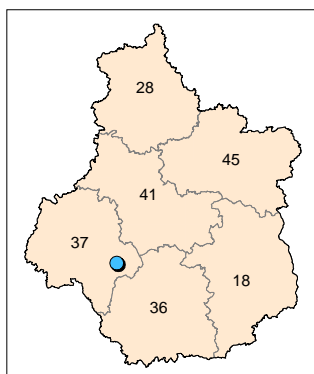
Sensibilité :

Faible, subordonnée à l'évolution des pratiques agricoles (mise en cultures des prairies, développement des peupliers en fond de vallée). Site bien entretenu, à préserver en l'état.

Nom : Chartreuse du Liget, la Corroierie et leurs abords

Commune(s) concernée(s) : Chemillé-sur-Indrois

Date de l'arrêté : 31/07/1947 **Surface** : 55 ha



Date de réalisation : 15/11/2000

DIREN Centre - 5 Avenue Buffon - BP 6407 - 45064 ORLEANS CEDEX 2 - Téléphone 02 38 49 91 91