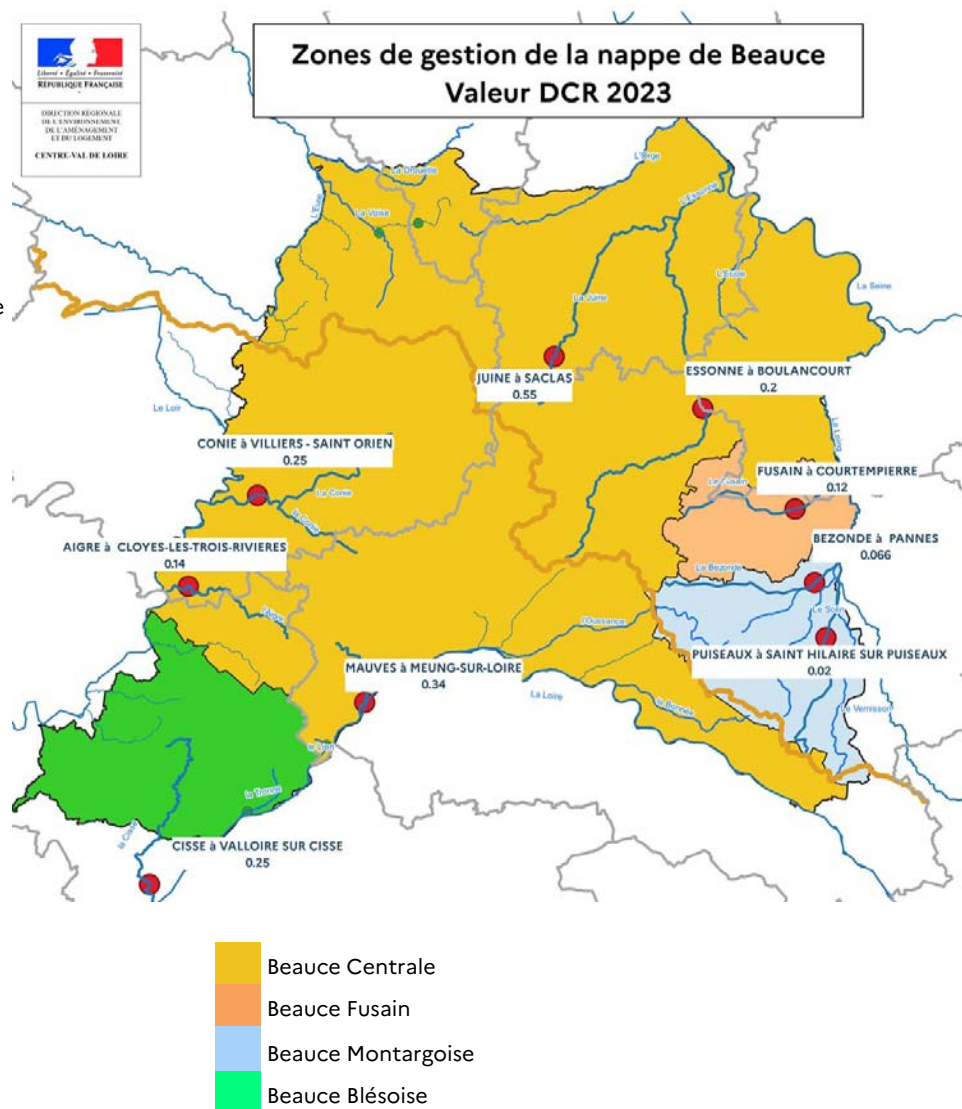


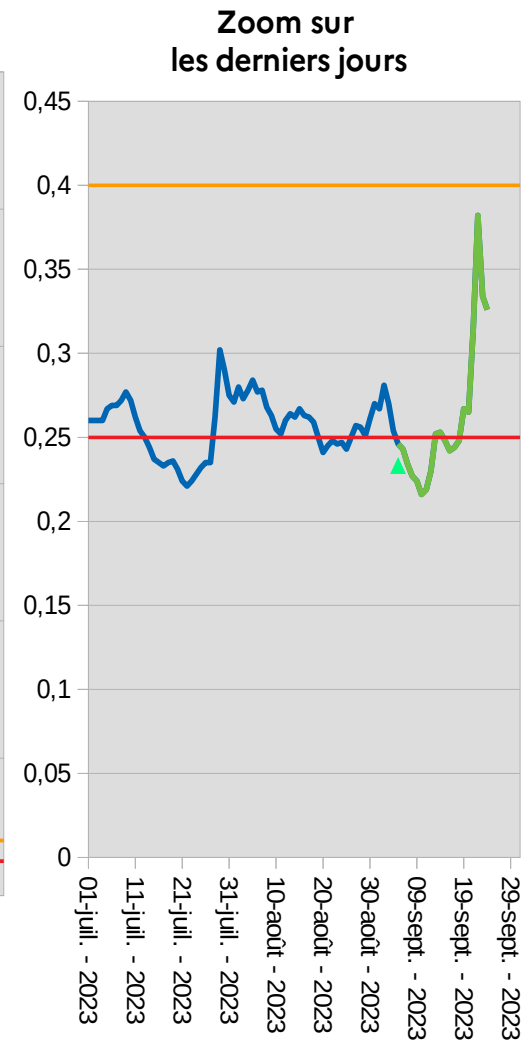
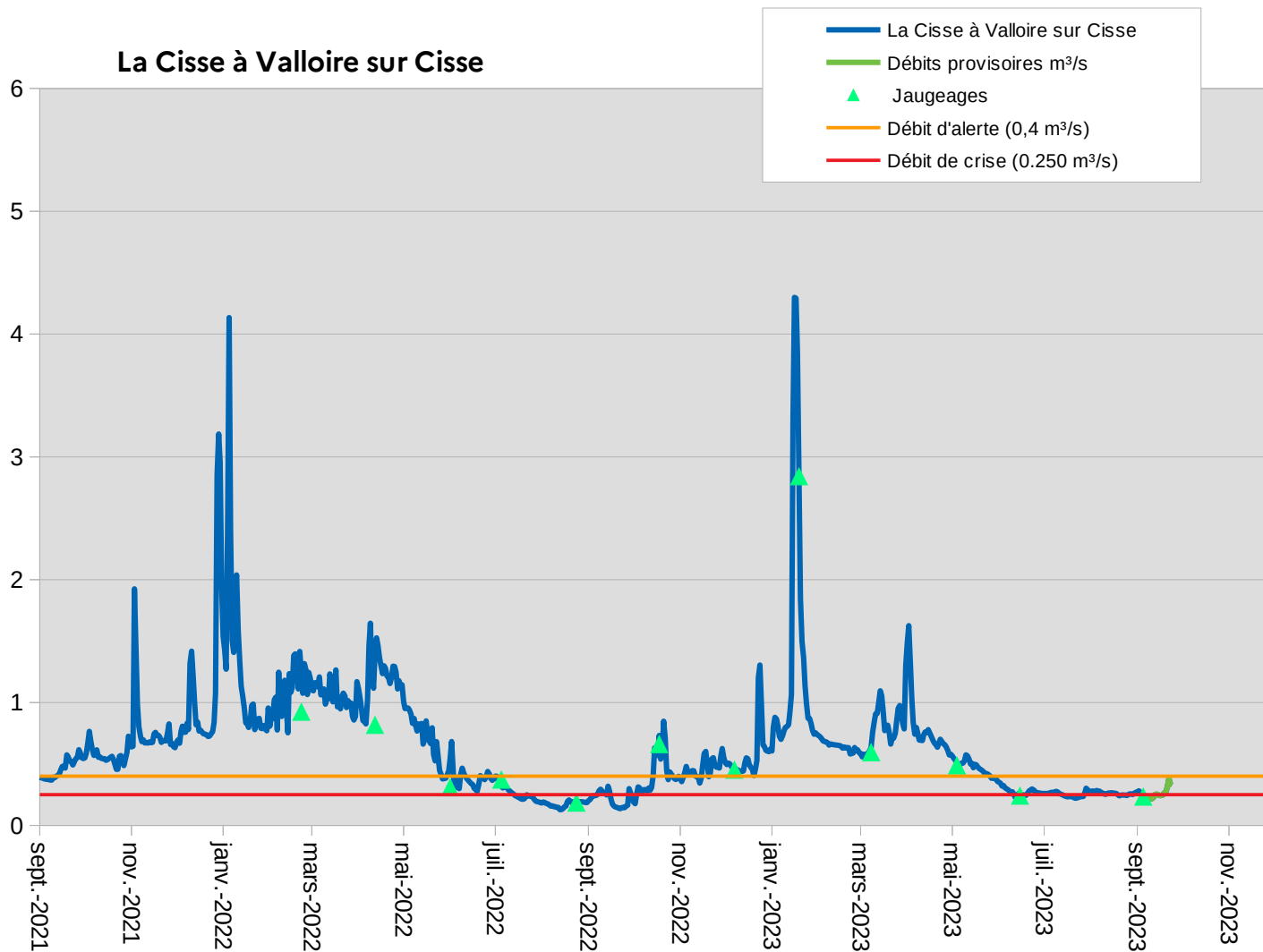
Avertissement

Les données de débit publiées en temps réel sont directement issues des mesures de hauteurs d'eau réalisées en continu. Ces hauteurs d'eau sont converties en débits à partir de la courbe donnant la relation entre la hauteur d'eau et le débit (courbe de tarage). Périodiquement, des mesures de débit sur le terrain sont effectuées pour ajuster la courbe de tarage.

Les évaluations de débit antérieurement réalisées sont donc susceptibles d'être modifiées après la dernière mesure de débit sur le terrain.

Ce sont les stations où la croissance de la végétation aquatique est la plus importante qui sont le plus exposées à des réajustements significatifs des estimations de débit.





DREAL Centre-Val-de-Loire

Mise à jour le 25/09/2023

Date dernière donnée 24/09/2023

Date dernier jaugeage 05/09/2023