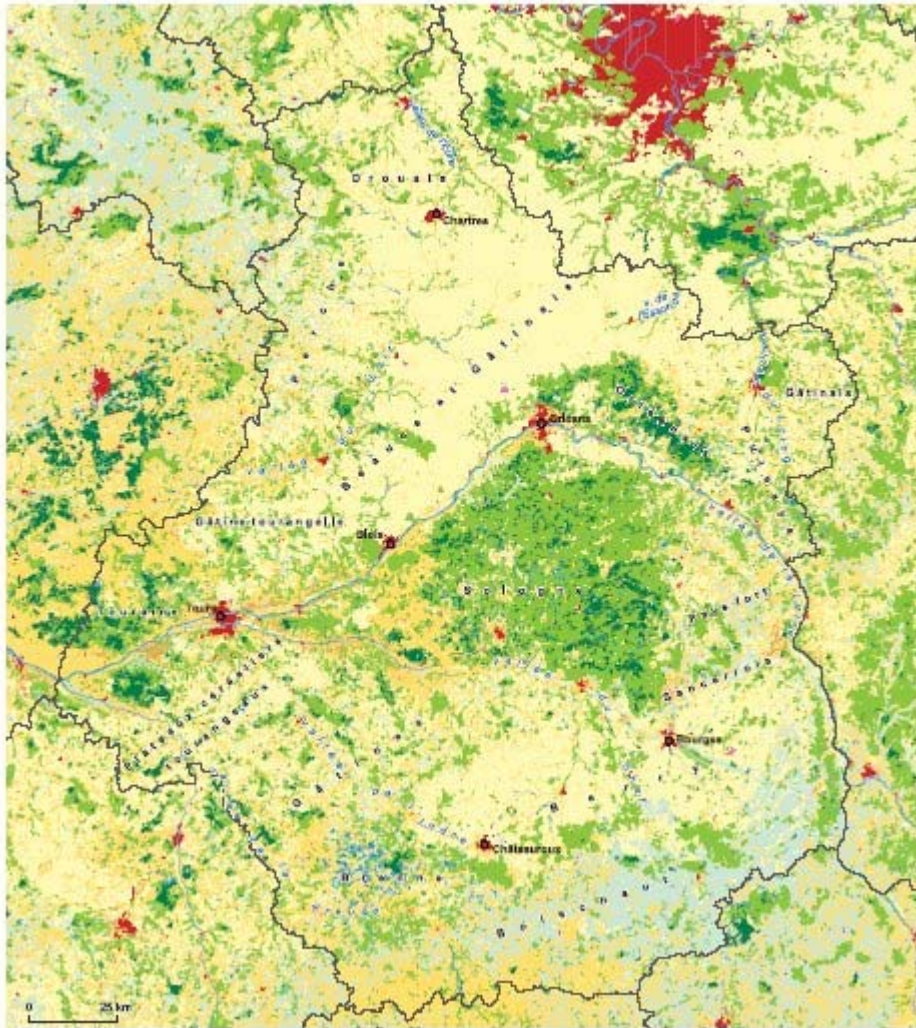



L'occupation des terres en région Centre



Occupation du sol

 Milieux urbanisés	 Zones bocagères
 Aéroports	 Forêts de feuillus et mélangées
 Terres arables céréalières	 Forêts de conifères
 Vignobles et vergers	 Zones humides et plans d'eau
 Milieux prairiaux	 Autre

o Préfectu

— Limite régiona

Source : *Diren Centre, 1999 - UE-Ifen, CORINE Land Cover, V1 199*