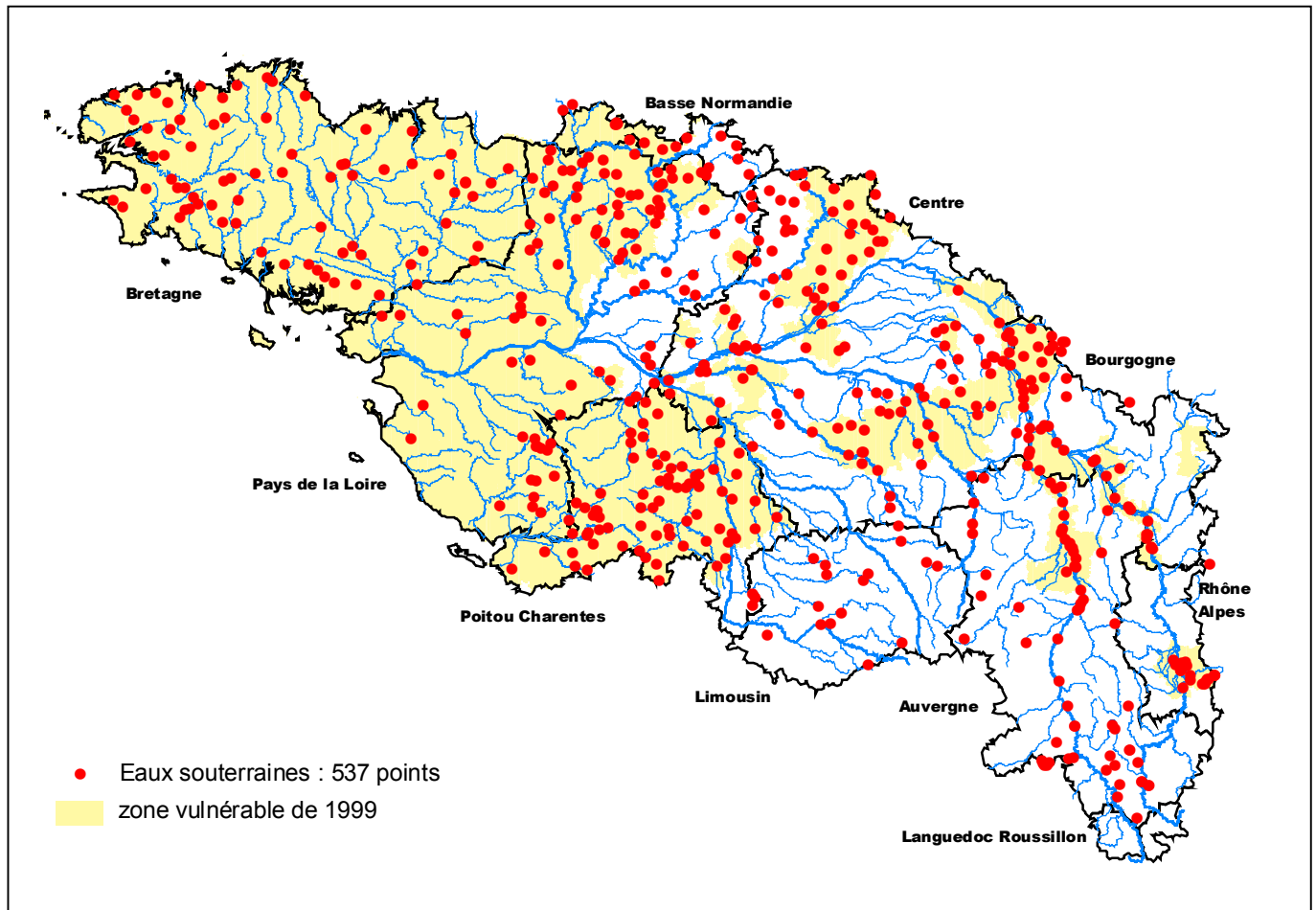


Dispositif de surveillance

Campagne 2000 – 2001 des eaux souterraines

La campagne 2000- 2001 a fait l'objet de **3 481 mesures** réparties **sur les 537 stations** implantées sur le Bassin Loire Bretagne.



Répartition des stations		
	Total	En ZV
Bassin Loire Bretagne	537	389
Auvergne	66	22
Basse Normandie	17	8
Bourgogne	43	34
Bretagne	75	75
Centre	123	72
Languedoc Roussillon	0	0
Limousin	17	0
Pays de la Loire	98	83
Poitou Charentes	77	75
Rhône Alpes	21	20

Remarques :

Sur les 537 points de surveillance des eaux souterraines implantés sur le Bassin Loire Bretagne :

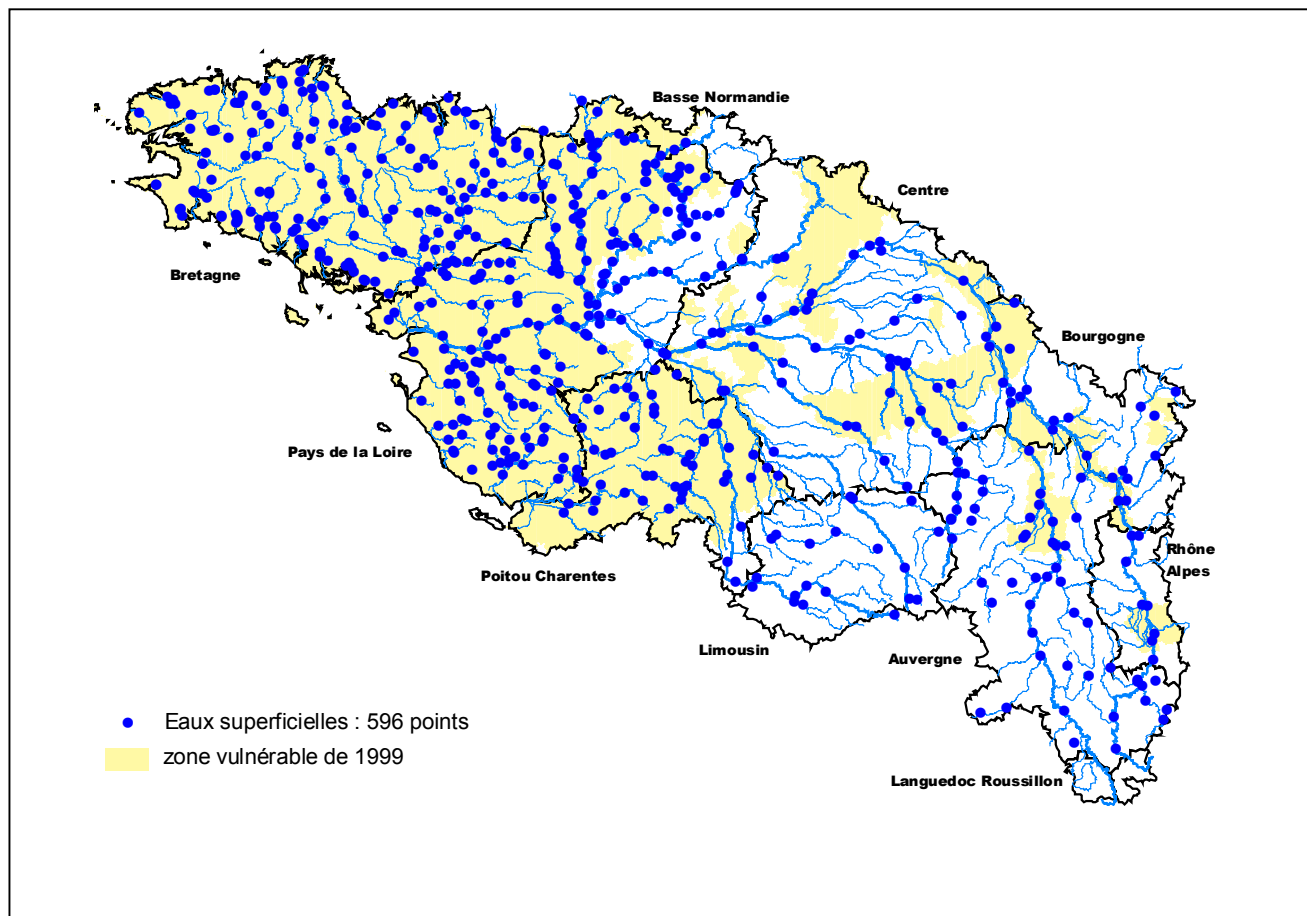
- 520 (soit 97%) sont des points de suivi de la qualité des eaux destinées à l'alimentation en eau potable.

- 389 (soit 72%) sont implantés en zone vulnérable

.....

Campagne 2000 – 2001 des eaux superficielles

La campagne 2000- 2001 a fait l'objet de **7 751 mesures** réparties **sur les 596 stations** implantées sur le Bassin Loire Bretagne.



Répartition des stations		
	Total	En ZV
Bassin Loire Bretagne	596	448
Auvergne	54	11
Basse Normandie	5	4
Bourgogne	18	8
Bretagne	182	182
Centre	57	24
Languedoc Roussillon	0	0
Limousin	22	0
Pays de la Loire	196	165
Poitou Charentes	54	50
Rhône Alpes	8	4

Remarques :

Sur les 596 points de surveillance des eaux superficielles implantés sur le Bassin Loire Bretagne :

- 162 (soit 27%) sont des points de suivi de la qualité des eaux destinées à l'alimentation en eau potable.

- 448 (soit 75%) sont implantés en zone vulnérable

.....