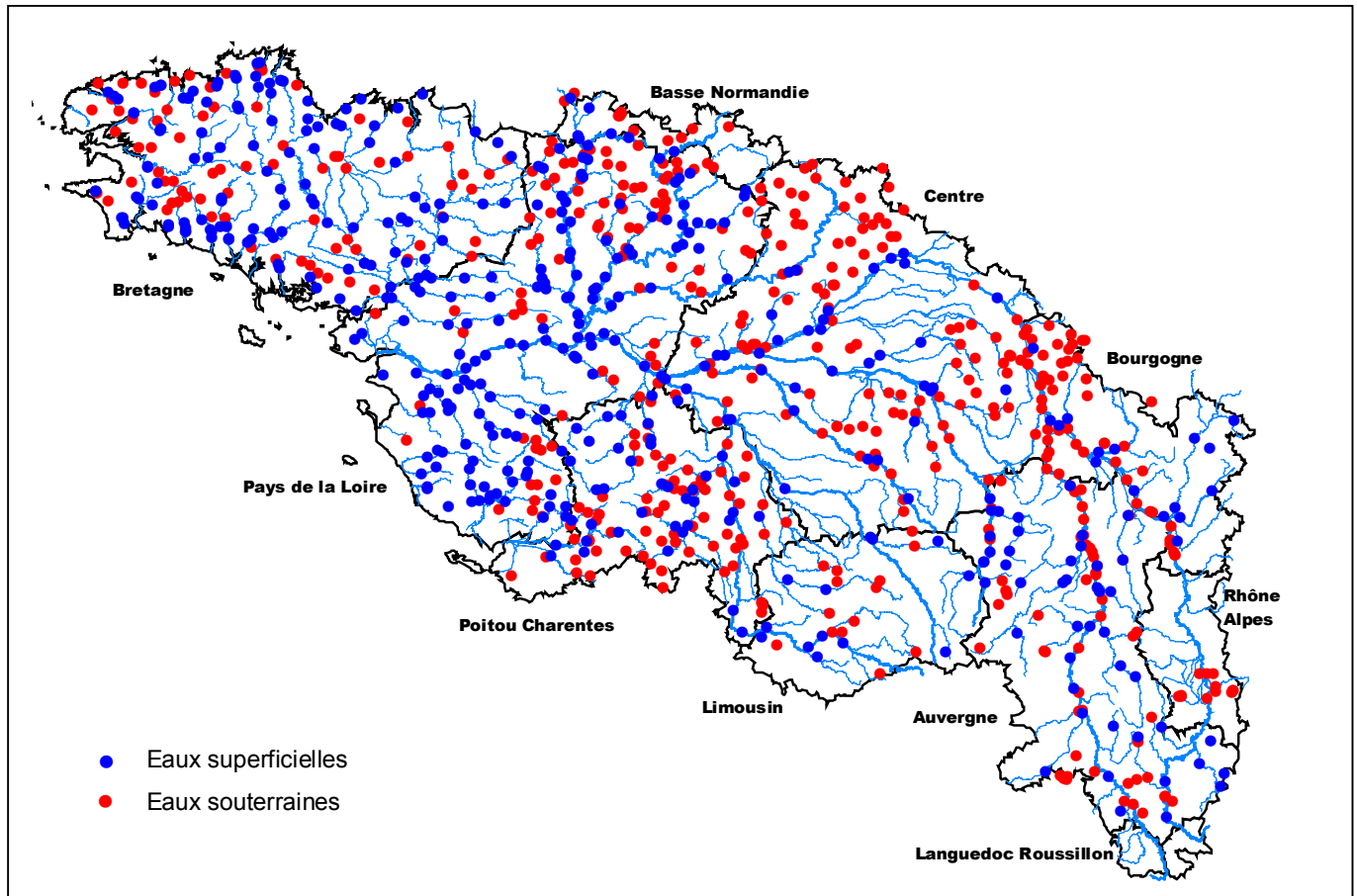


Historique

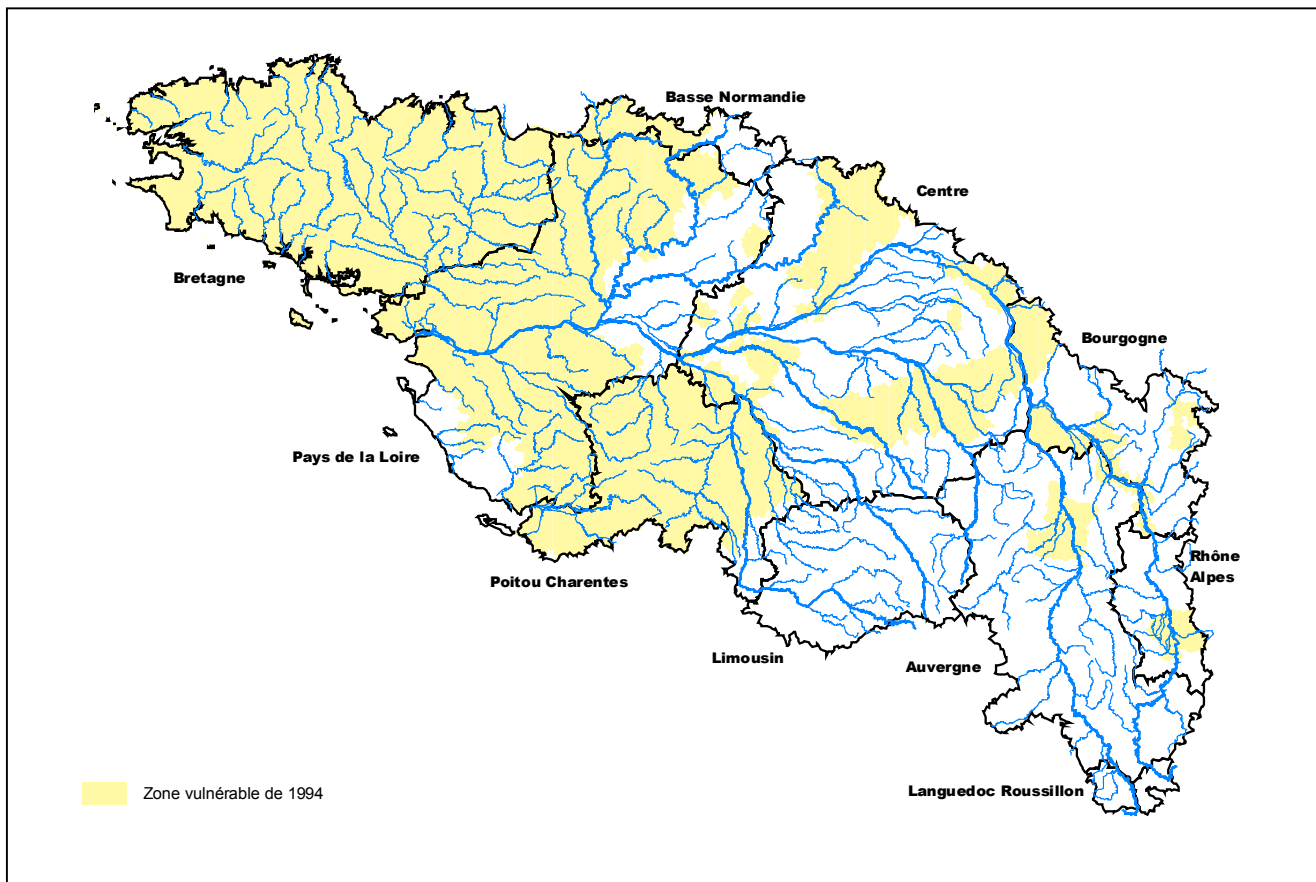
Les points de surveillance de la campagne 1992-1993



Répartition des points de surveillance			
	Total	Eso	Esu
Bassin Loire Bretagne	923	495	428
Auvergne	107	59	48
Basse Normandie	17	12	5
Bourgogne	61	46	15
Bretagne	194	75	119
Centre	154	116	38
Languedoc Roussillon	0	0	0
Limousin	30	15	15
Pays de la Loire	236	89	147
Poitou Charentes	112	71	41
Rhône Alpes	12	12	0

Historique

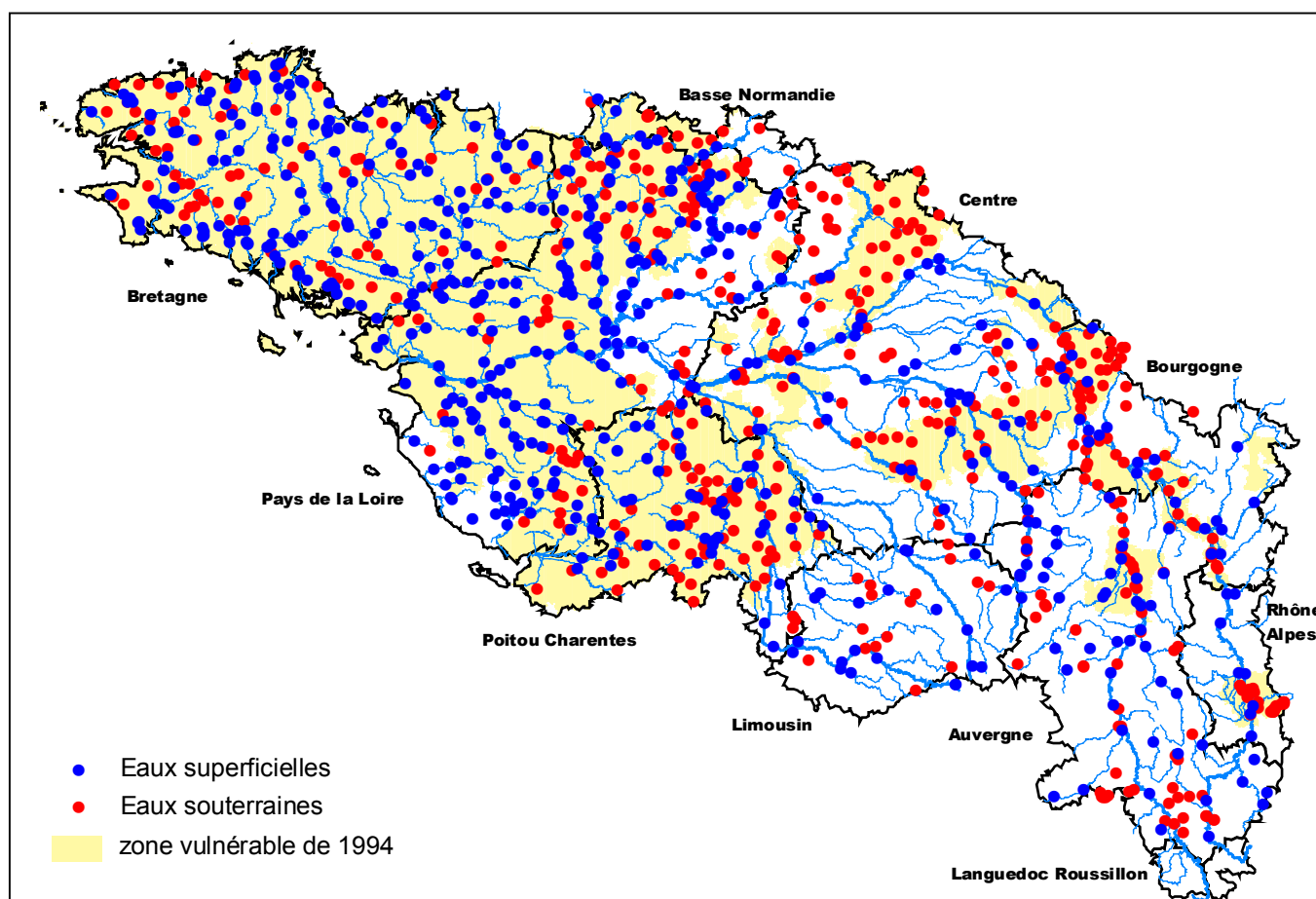
Les zones vulnérables en 1994



	Bassin Loire Bretagne		Zonage 1994		
	Superficie (1)	Nb communes	Superficie (1)	Pourcentage	Nb communes
Auvergne	20407 km2	1062	1632 km2	8.24%	100
Basse Normandie	3280 km2	246	1235 km2	37.65%	91
Bourgogne	9909 km2	454	3057 km2	30.85%	120
Bretagne	28814 km2	1253	28814 km2	100%	1253
Centre	33609 km2	1433	11910 km2	35.44%	580
Languedoc Roussillon	700 km2	25	0 km2	0%	0
Limousin	10185 km2	430	0 km2	0%	0
Pays de le Loire	32232 km2	1497	23042 km2	71.49%	1035
Poitou Charente	13704 km2	608	12338 km2	90.03%	551
Rhône Alpes	5325 km2	336	810 km2	15.21%	57
Bassin Loire Bretagne	158224 km2	7344	82854 km2	52.38%	3786

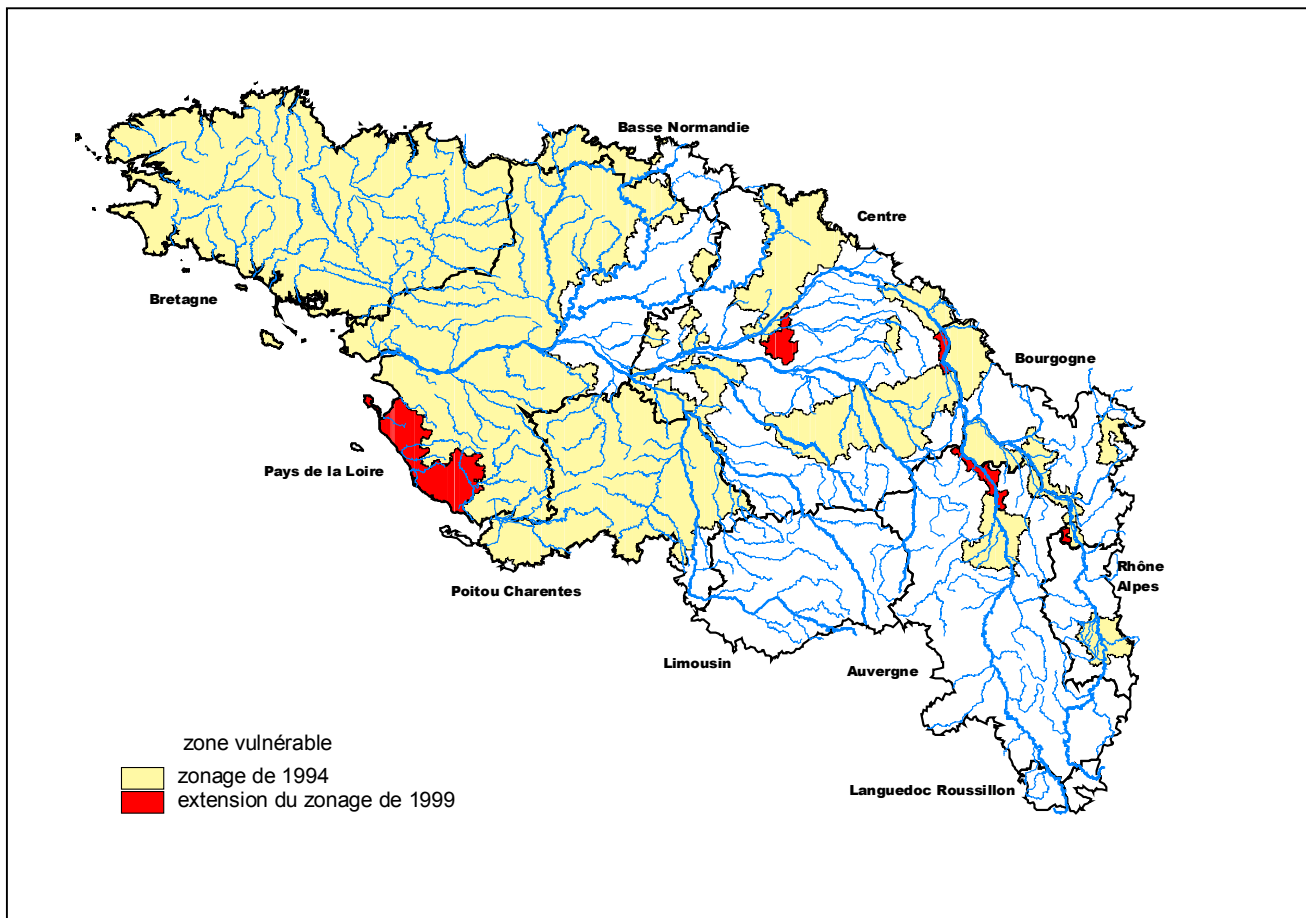
(1) superficie incluant la superficie totale des communes limitrophes du bassin Loire Bretagne

Les Points de surveillance de la campagne 1997 – 1998



Répartition des points de surveillance			
	Total	Eso	Esu
Bassin Loire Bretagne	1091	525	566
Auvergne	117	65	52
Basse Normandie	19	14	5
Bourgogne	65	49	16
Bretagne	238	73	165
Centre	174	117	57
Languedoc Roussillon	0	0	0
Limousin	39	17	22
Pays de la Loire	282	92	190
Poitou Charentes	118	67	51
Rhône Alpes	39	31	8

Les zones vulnérables en 1999



	Extension du zonage en 1999			Zonage total		
	Nb communes	Superficie	%	Superficie	%	Nb communes
Auvergne	14	362 km ²	1.77%	2044 km ²	10.02%	114
Basse Normandie				1235 km ²	37.65%	91
Bourgogne	2	56 km ²	0.57%	3113 km ²	31.42%	122
Bretagne				28814 km ²	100%	1253
Centre	30	584 km ²	1.74%	12494 km ²	37.17%	610
Languedoc Roussillon				0		0
Limousin				0		0
Pays de le Loire	83	2203 km ²	6.83%	25245 km ²	78.32%	1118
Poitou Charente				12338 km ²	90.03%	551
Rhône Alpes				810 km ²	15.21%	57
Bassin Loire Bretagne	129	3205 km²	2.03%	86059 km²	54.41%	3915

Dans la 1^{ère} colonne, sont prises en compte pour chaque région, les communes et leurs superficies, intégrées en zone vulnérable en 1999. La 2^{ème} colonne récapitule région par région, le nombre de communes, leur superficie, suite au classement de 1993 et 1999.