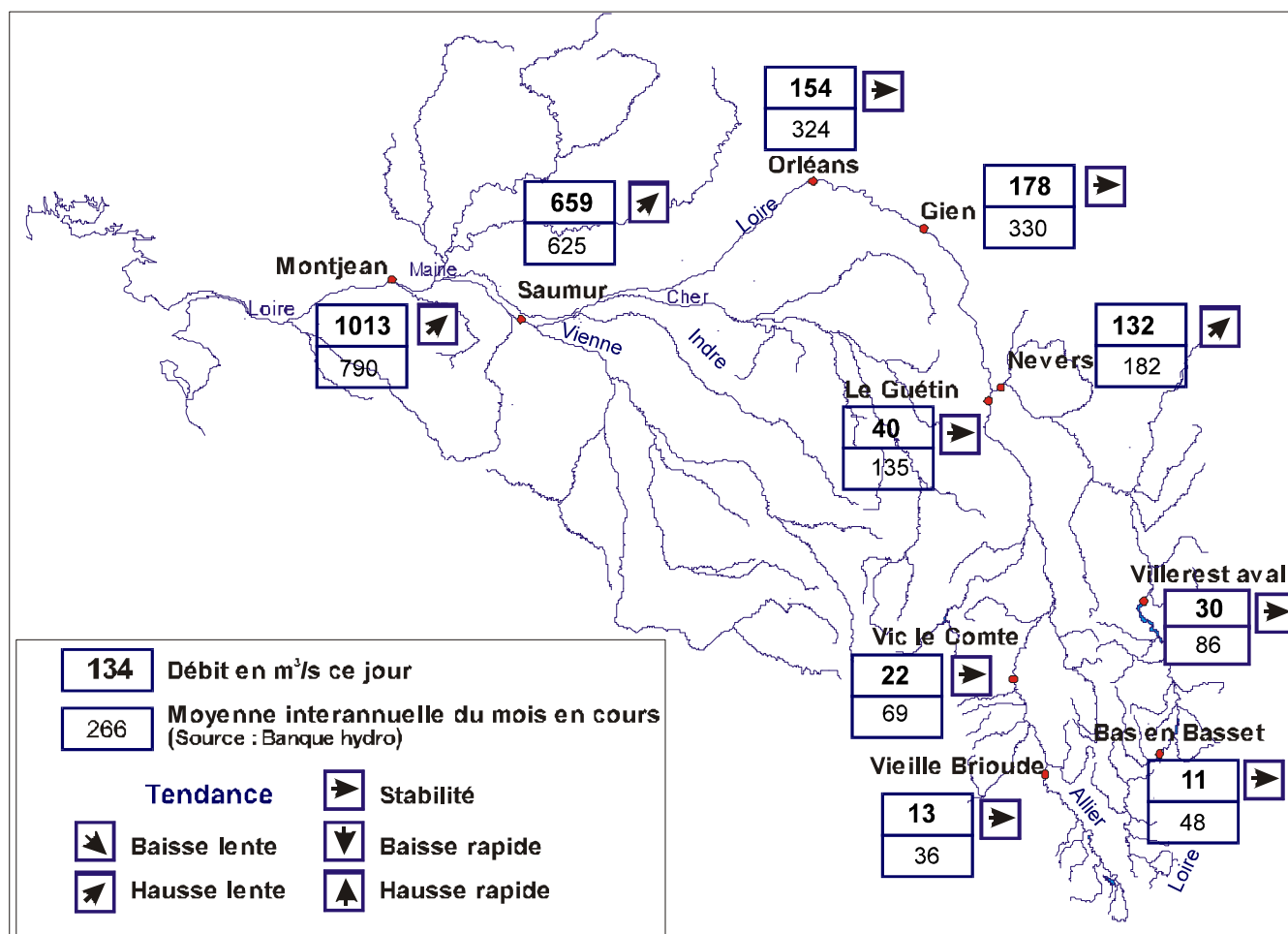


Situation hydrologique le 9 novembre 2012

Débits

La carte ci-dessous permet de comparer les débits instantanés actuels avec les moyennes inter-annuelles du mois en cours enregistrées pour chaque station. Seules ont été reportées les moyennes et les débits de référence des stations possédant une antériorité de données suffisante.



Commentaires :

Stabilité des débits en Loire amont sauf à Nevers (hausse).

Sur l'Allier amont, stabilité des débits à Vieille Brioude, Vic le Comte et à Le Guétin.

Sur la Loire aval du Bec d'Allier : stabilité des débits pour Gien et Orléans, hausse pour Saumur et Montjean.

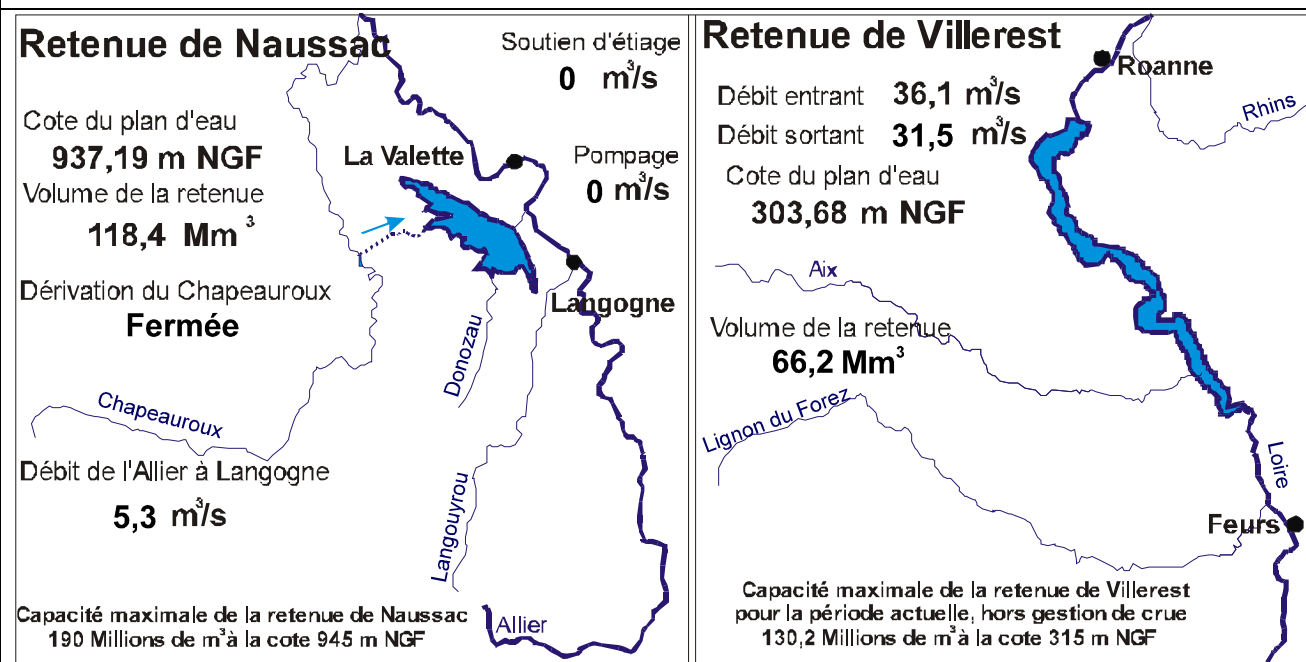
Météorologie

Précipitations enregistrées par les stations CRISTAL sur les sept derniers jours

Vivarais : 7 à 26 mm.	Margeride - Cézallier : 9 à 20 mm.
Plateau du Velay : 10 à 23 mm.	Monts du Lyonnais et Pilat : 15 à 29 mm.
Monts d'Auvergne : 9 à 49 mm.	Forez - Livradois - Madeleine : 6 à 26 mm.
Morvan Charollais : 0 à 54 mm.	Bourbonnais : 27 à 29 mm.
Hautes vallées du Cher : 6 à 47 mm.	Champagne berrichonne : 39 à 41 mm.

Retenues

Nota : les données relatives aux retenues sont des valeurs instantanées à la date d'édition à l'exception des débits entrant et sortant de Villerest qui sont les débits moyens de la veille (moyennes sur 24 heures).



Commentaires :

Retenue de Naussac : fin du soutien d'étiage pour les objectifs de l'Allier.
La cote de la retenue n'a pas évolué.

Retenue de Villerest :

La cote de la retenue a augmenté de 0,25 m ce qui représente 1,1 Mm³.

Prochaine situation le 16 novembre 2012