

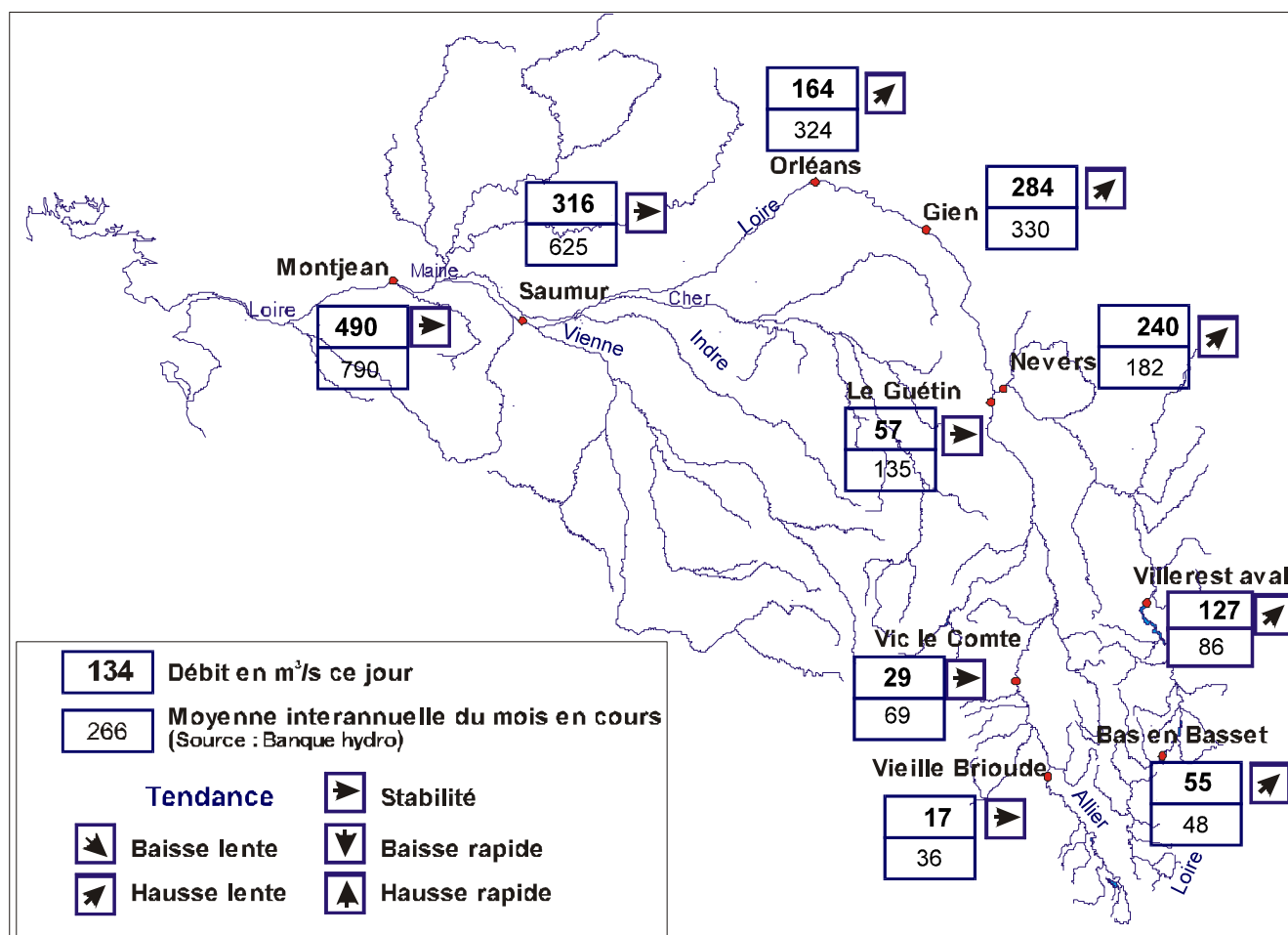
INFOLOIRE 2012-48

Ce bulletin est établi à titre d'information. En période de crue, il ne se substitue pas à la chaîne de l'annonce de crues et ne modifie pas la responsabilité des différents intervenants.
La DREAL Centre et l'Etablissement Public Loire déclinent toute responsabilité quant à l'utilisation qui pourrait être faite de ces informations.

Situation hydrologique le 30 novembre 2012

Débits

La carte ci-dessous permet de comparer les débits instantanés actuels avec les moyennes inter-annuelles du mois en cours enregistrées pour chaque station. Seules ont été reportées les moyennes et les débits de référence des stations possédant une antériorité de données suffisante.



Commentaires :

Suite aux pluies de la semaine, hausse générale des débits en Loire sauf Saumur et Montjean
Sur l'Allier, stabilité des débits.

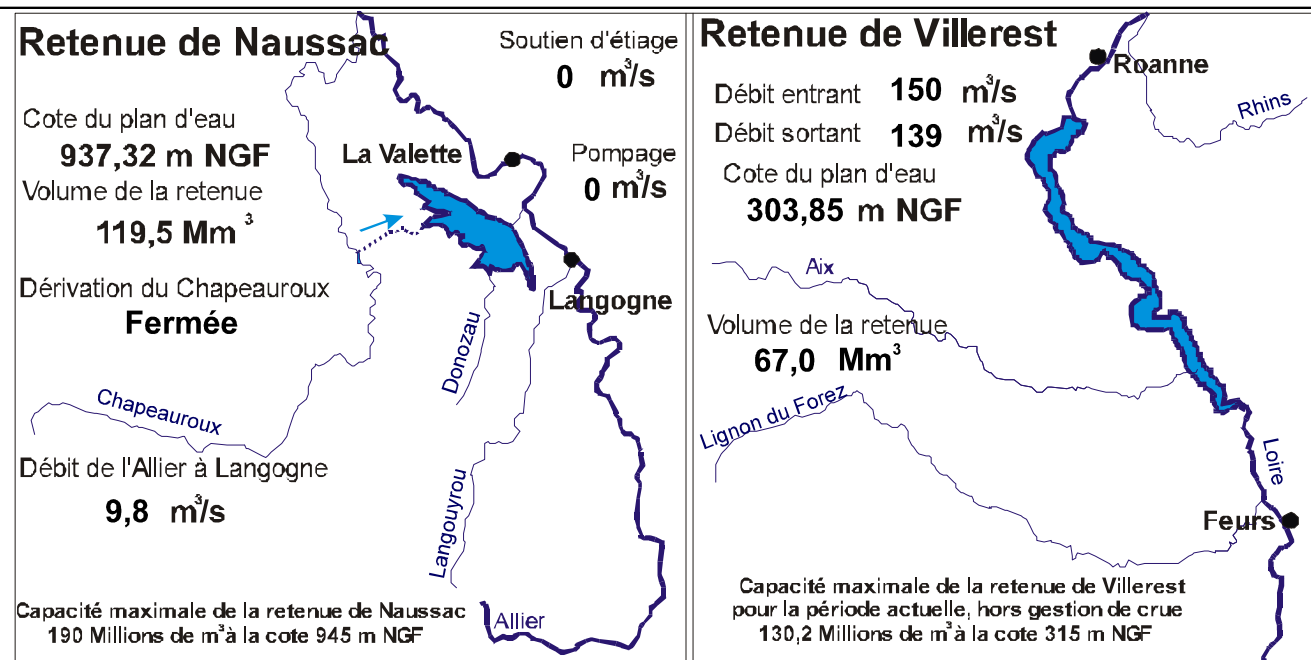
Météorologie

Précipitations enregistrées par les stations CRISTAL sur les sept derniers jours

Vivarais : 44 à 104 mm.	Margeride - Cézallier : 11 à 63 mm.
Plateau du Velay : 30 à 56 mm.	Monts du Lyonnais et Pilat : 2 à 130 mm.
Monts d'Auvergne : 1 à 32 mm.	Forez - Livradois - Madeleine : 18 à 50 mm.
Morvan Charollais : 0 à 34 mm.	Bourbonnais : 7 à 9 mm.
Hautes vallées du Cher : 3 à 10 mm.	Champagne berrichonne : 2 à 5 mm.

Retenues

Nota : les données relatives aux retenues sont des valeurs instantanées à la date d'édition à l'exception des débits entrant et sortant de Villerest qui sont les débits moyens de la veille (moyennes sur 24 heures).



Commentaires :

Retenue de Naussac : fin du soutien d'étiage pour les objectifs de l'Allier depuis le 9 novembre. La cote de la retenue a augmenté de 0,08 m ce qui représente 0,7 Mm³.

Retenue de Villerest :

La cote de la retenue a augmenté de 0,08 m ce qui représente 0,4 Mm³.
A partir du 1er décembre, la cote normale d'exploitation devient égale à 315 m NGF

Prochaine situation le 7 décembre 2012