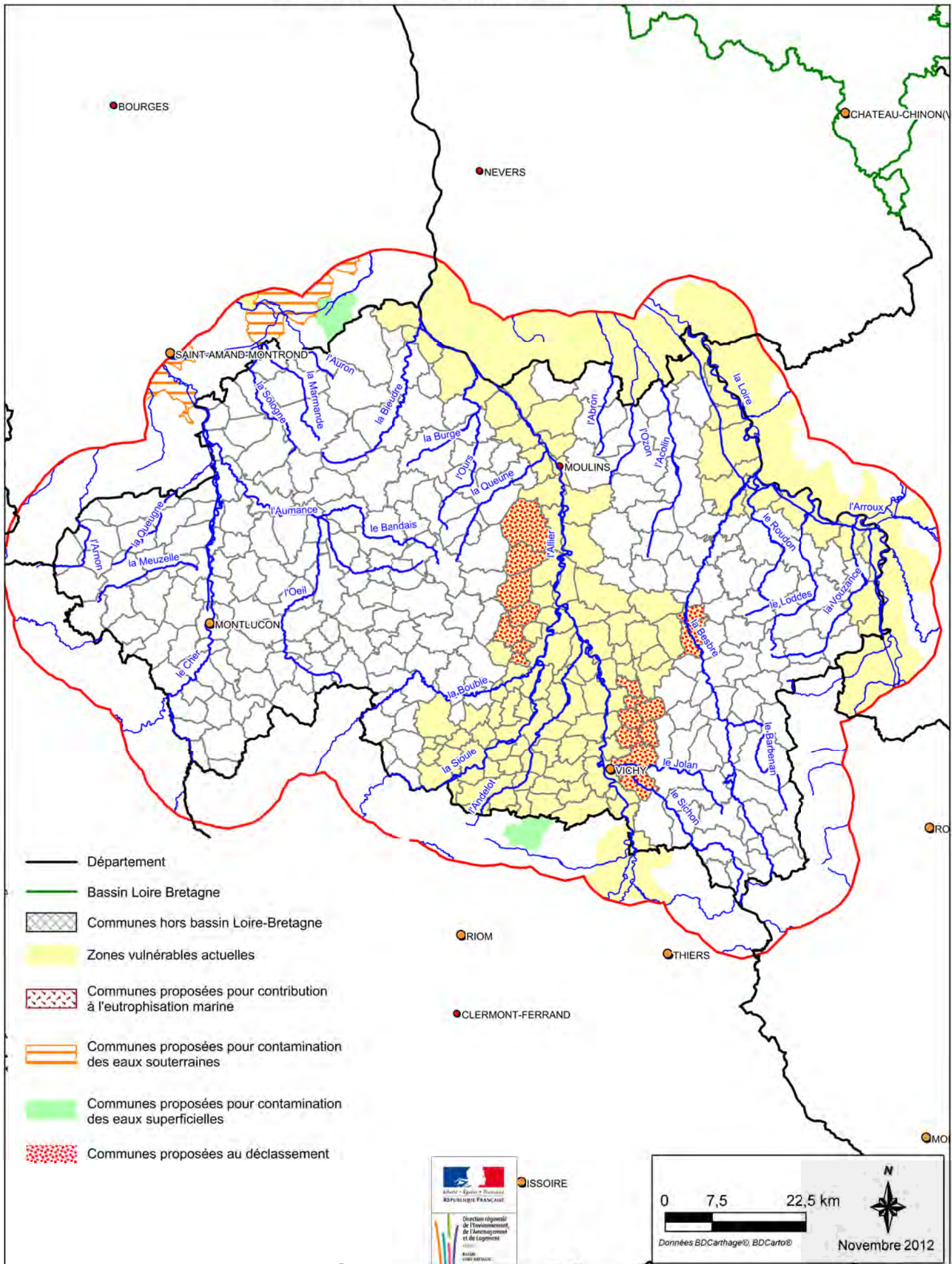
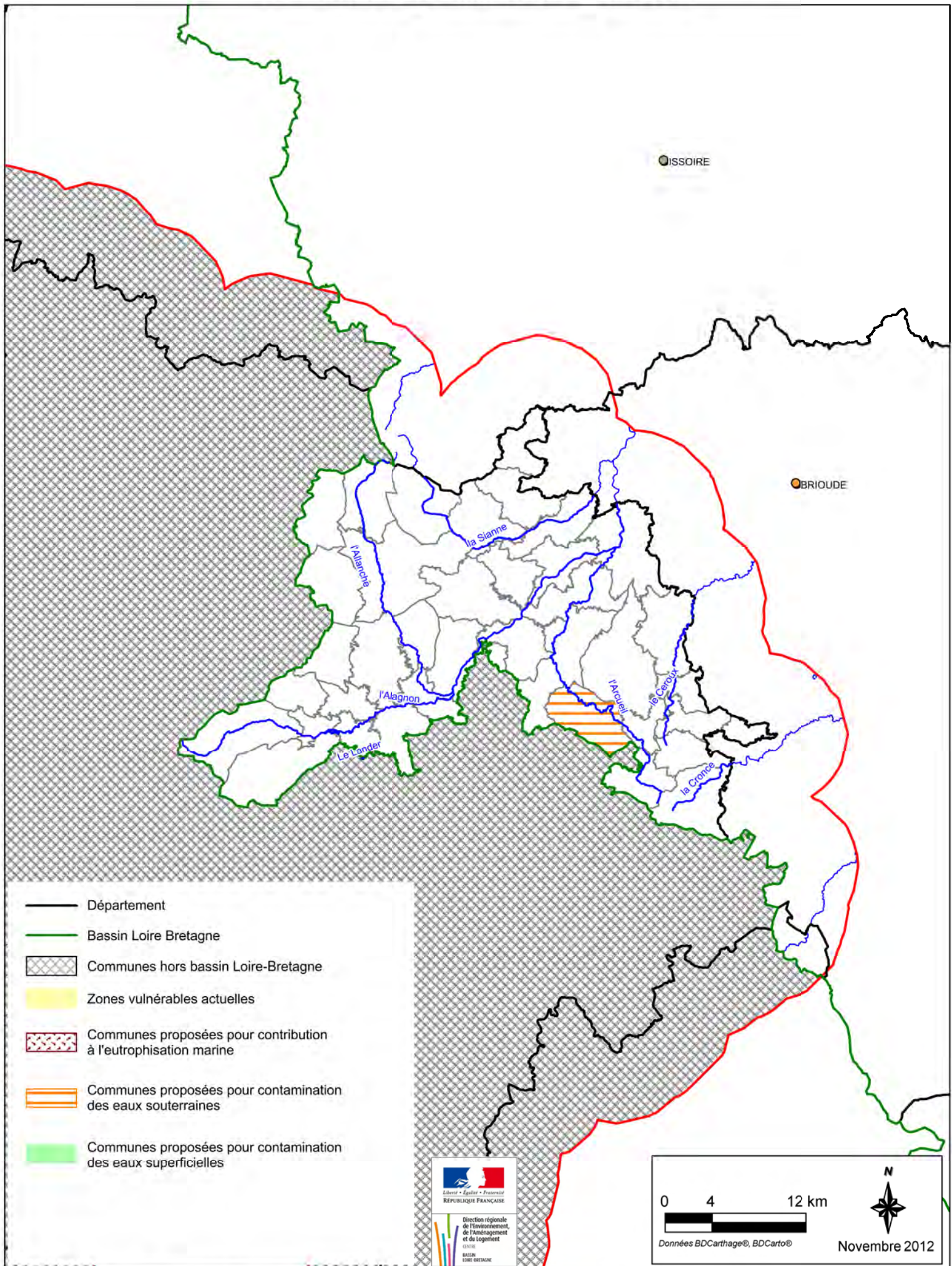


# PROPOSITION DE CLASSEMENT EN ZONE VULNERABLE A L'ECHELLE COMMUNALE - ALLIER



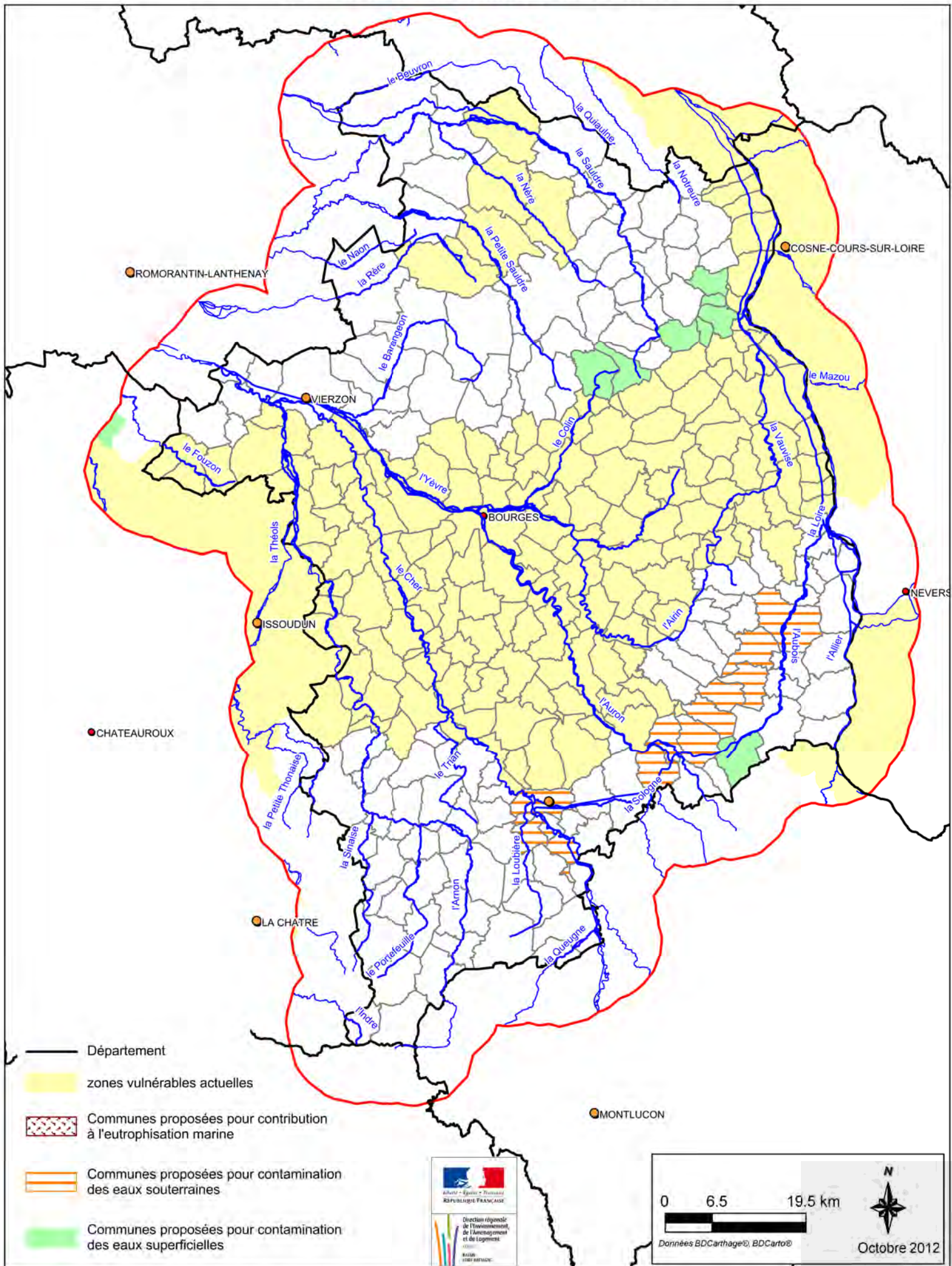


# PROPOSITION DE CLASSEMENT EN ZONE VULNERABLE A L'ECHELLE COMMUNALE - CANTAL



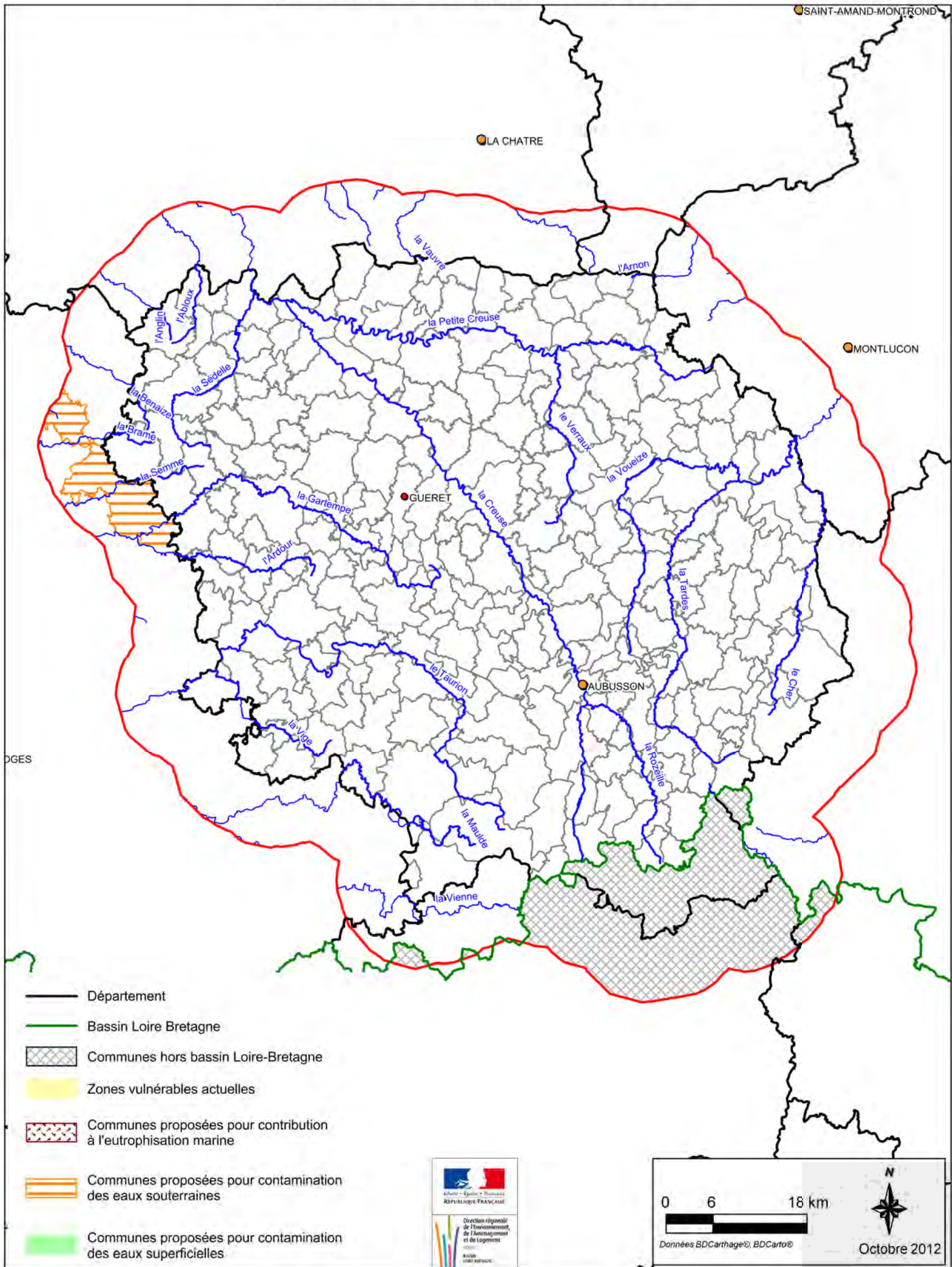


# PROPOSITION DE CLASSEMENT EN ZONE VULNERABLE A L'ECHELLE COMMUNALE -CHER



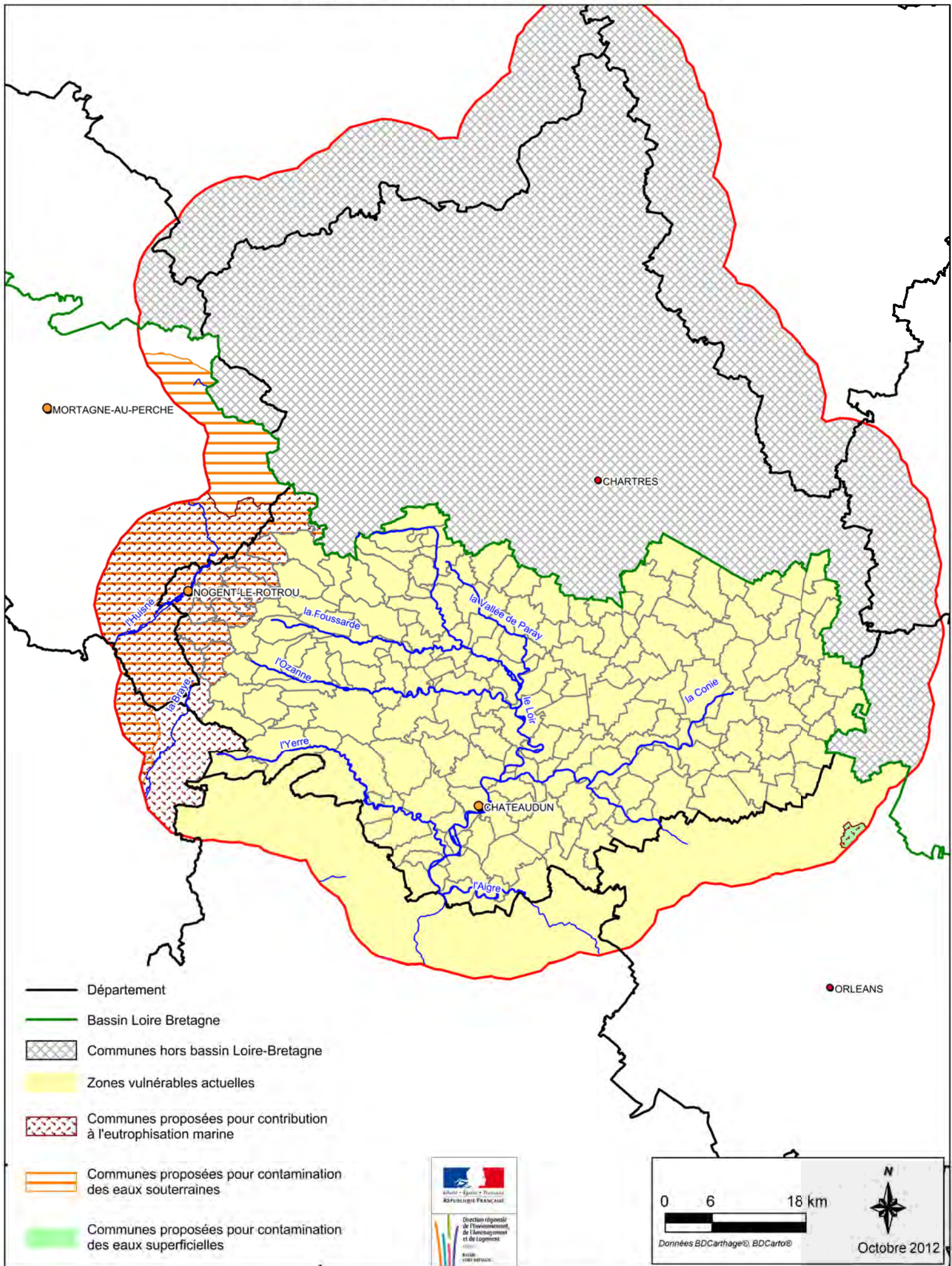


# PROPOSITION DE CLASSEMENT EN ZONE VULNERABLE A L'ECHELLE COMMUNALE - CREUSE



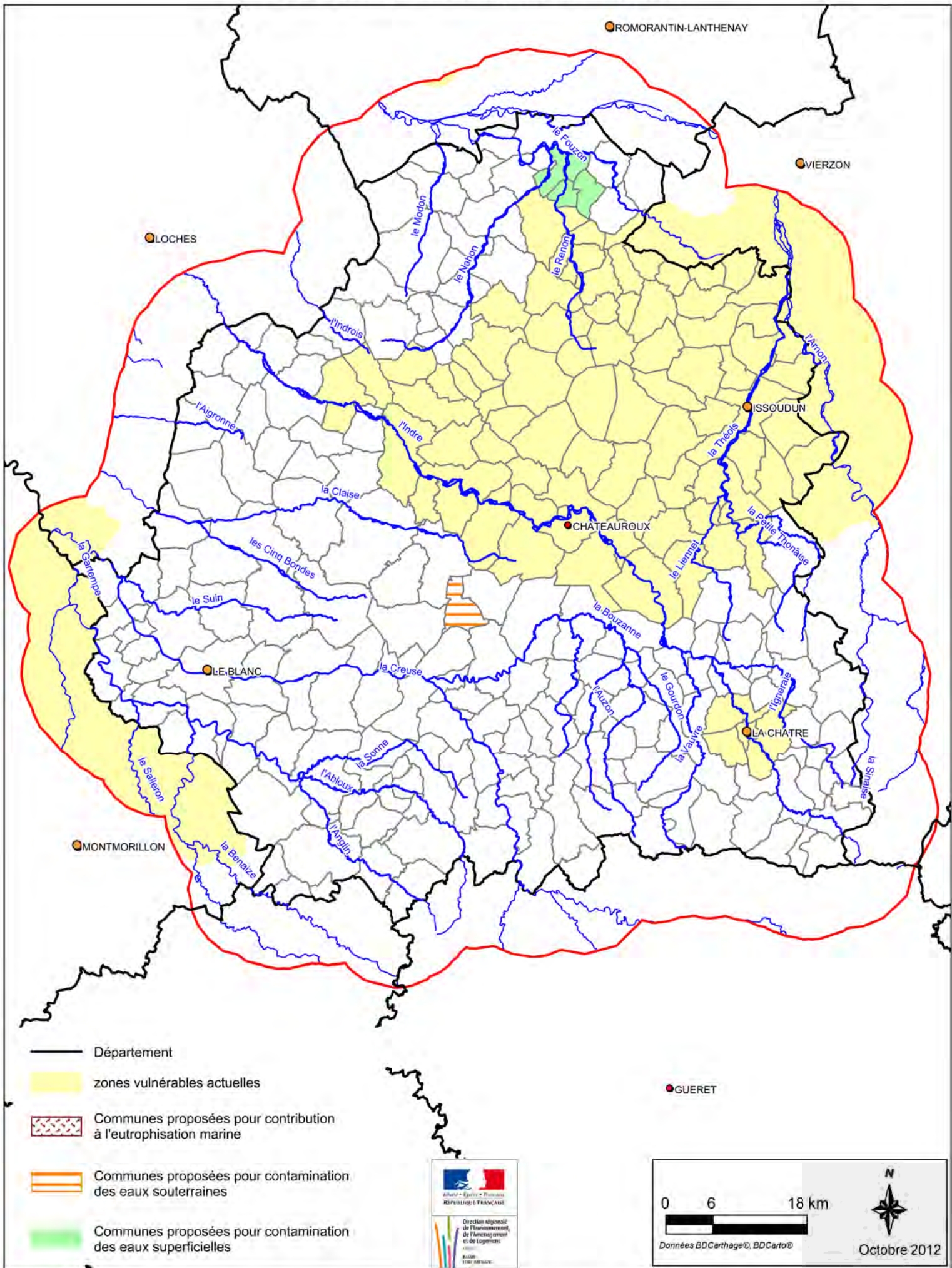


# PROPOSITION DE CLASSEMENT EN ZONE VULNERABLE A L'ECHELLE COMMUNALE - EURE-ET-LOIR



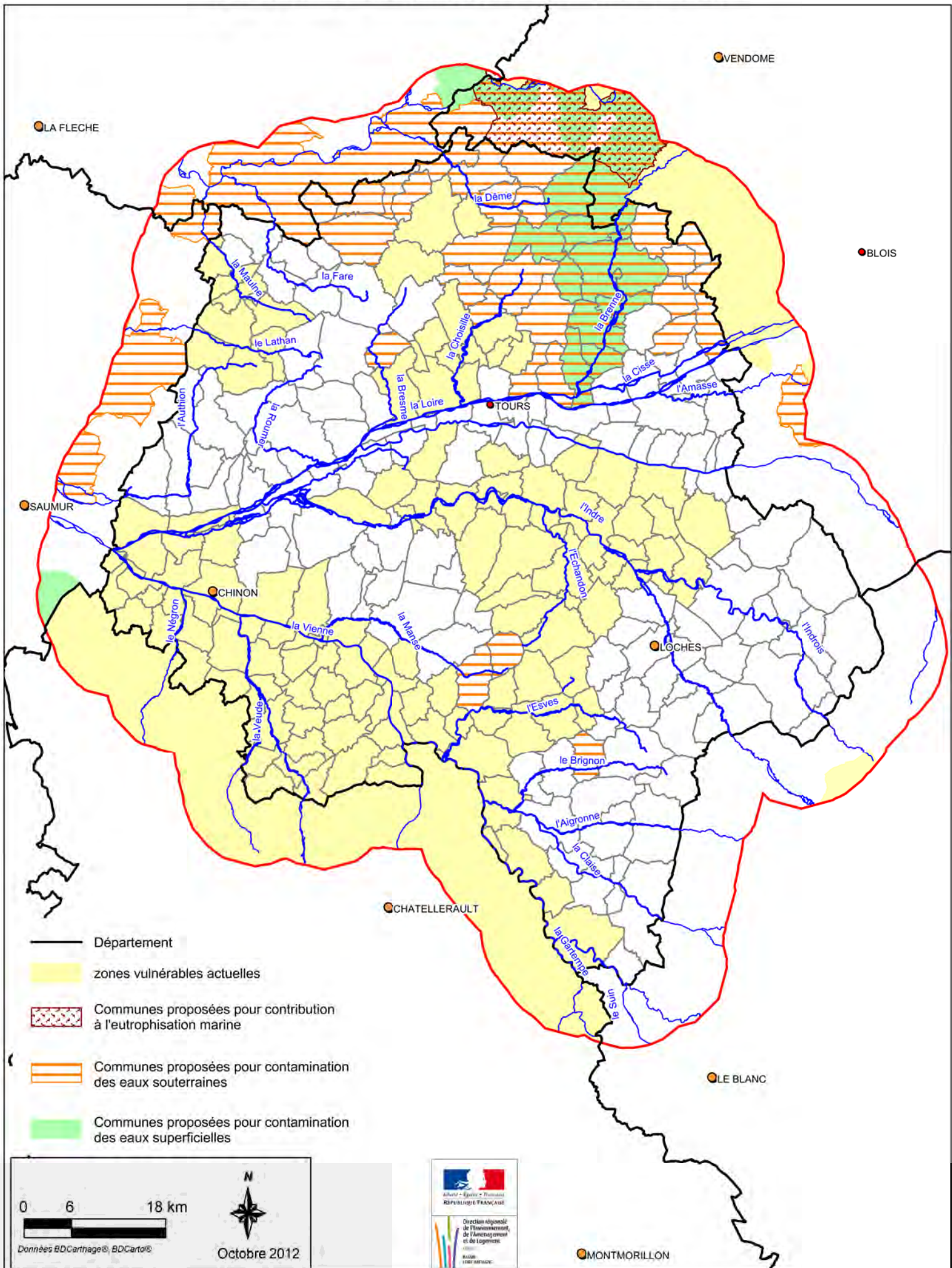


# PROPOSITION DE CLASSEMENT EN ZONE VULNERABLE A L'ECHELLE COMMUNALE - INDRE



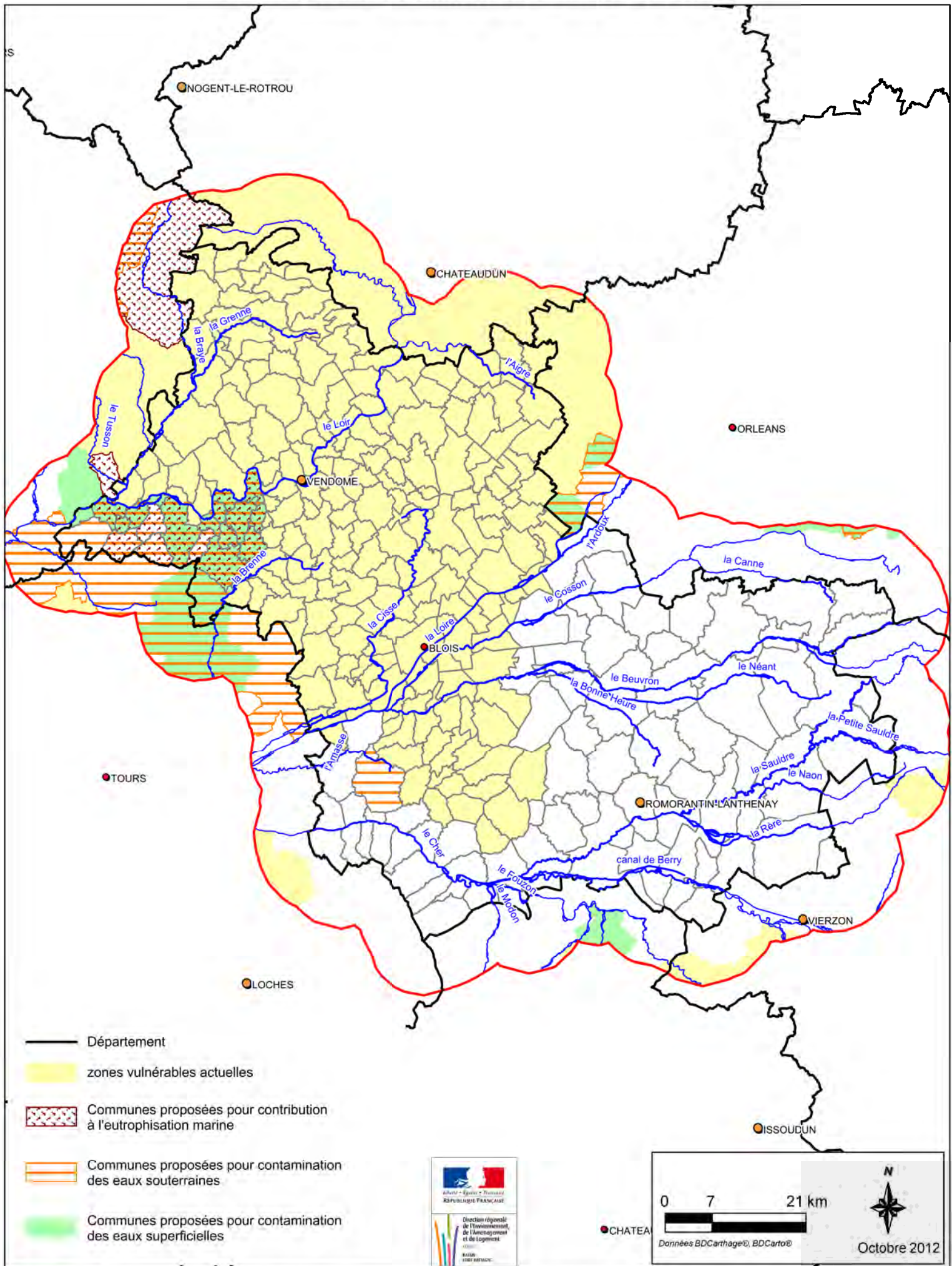


# PROPOSITION DE CLASSEMENT EN ZONE VULNERABLE A L'ECHELLE COMMUNALE - INDRE-ET-LOIRE



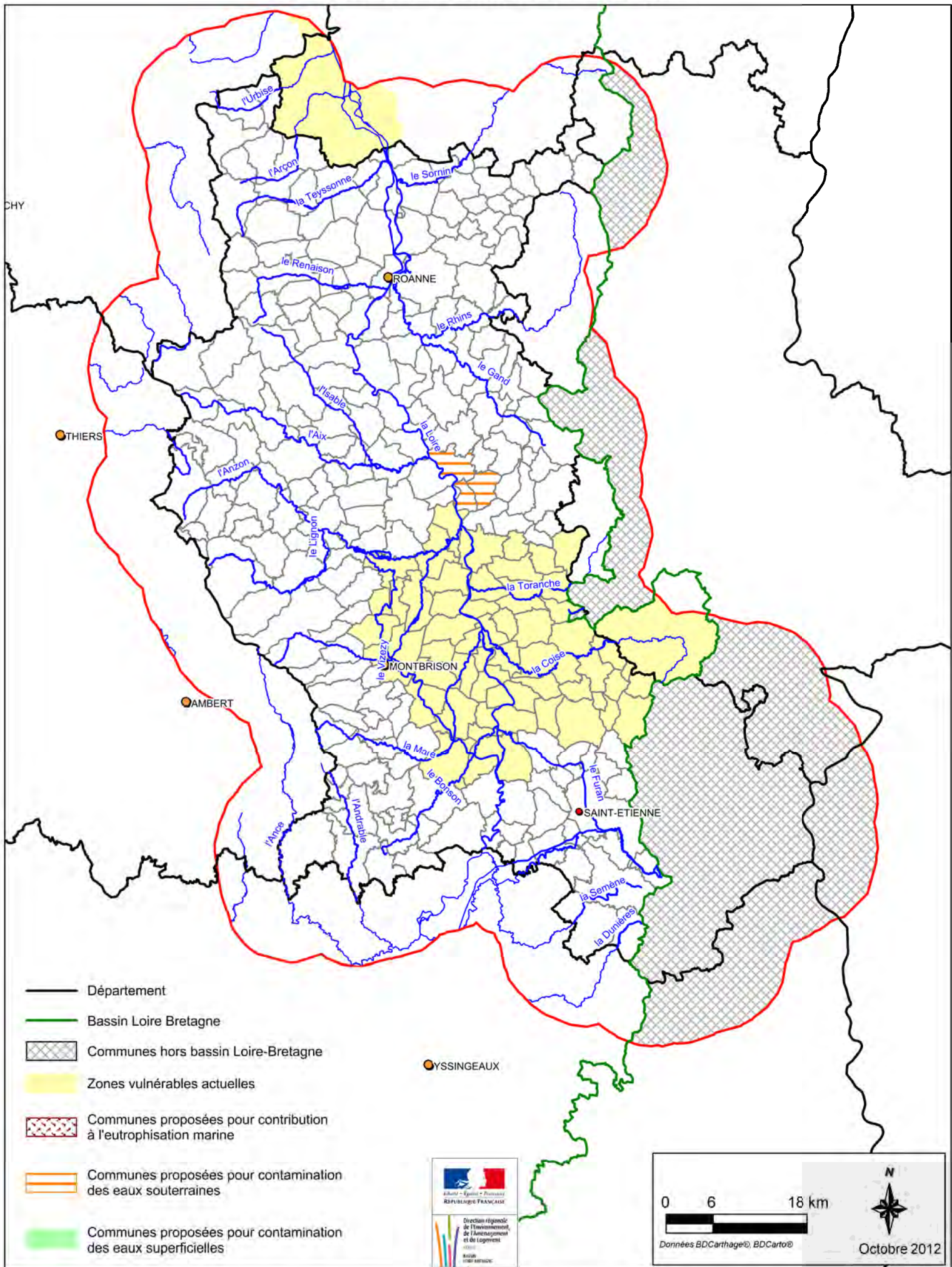


# PROPOSITION DE CLASSEMENT EN ZONE VULNERABLE A L'ECHELLE COMMUNALE - LOIR-ET-CHER



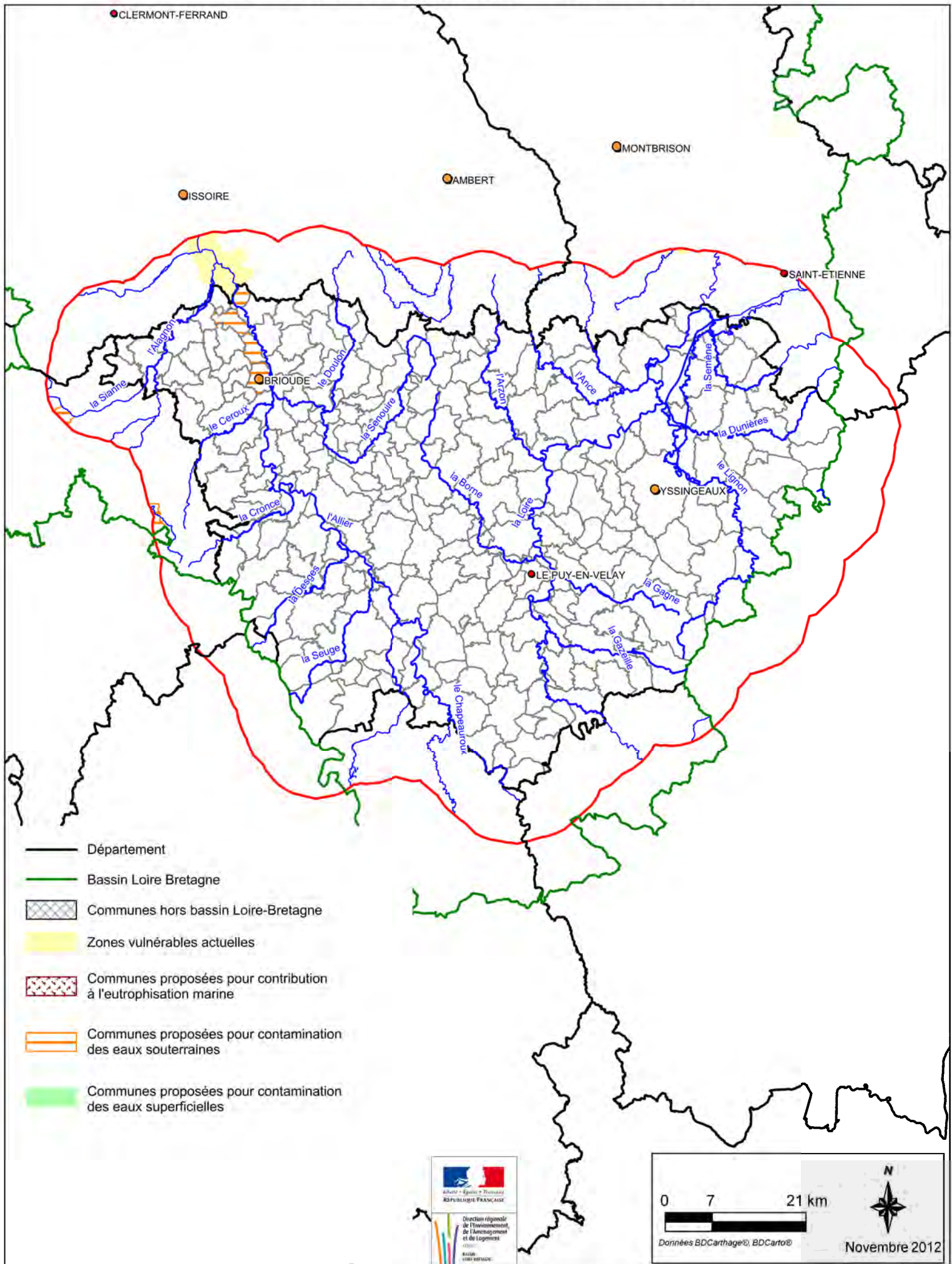


# PROPOSITION DE CLASSEMENT EN ZONE VULNERABLE A L'ECHELLE COMMUNALE - LOIRE



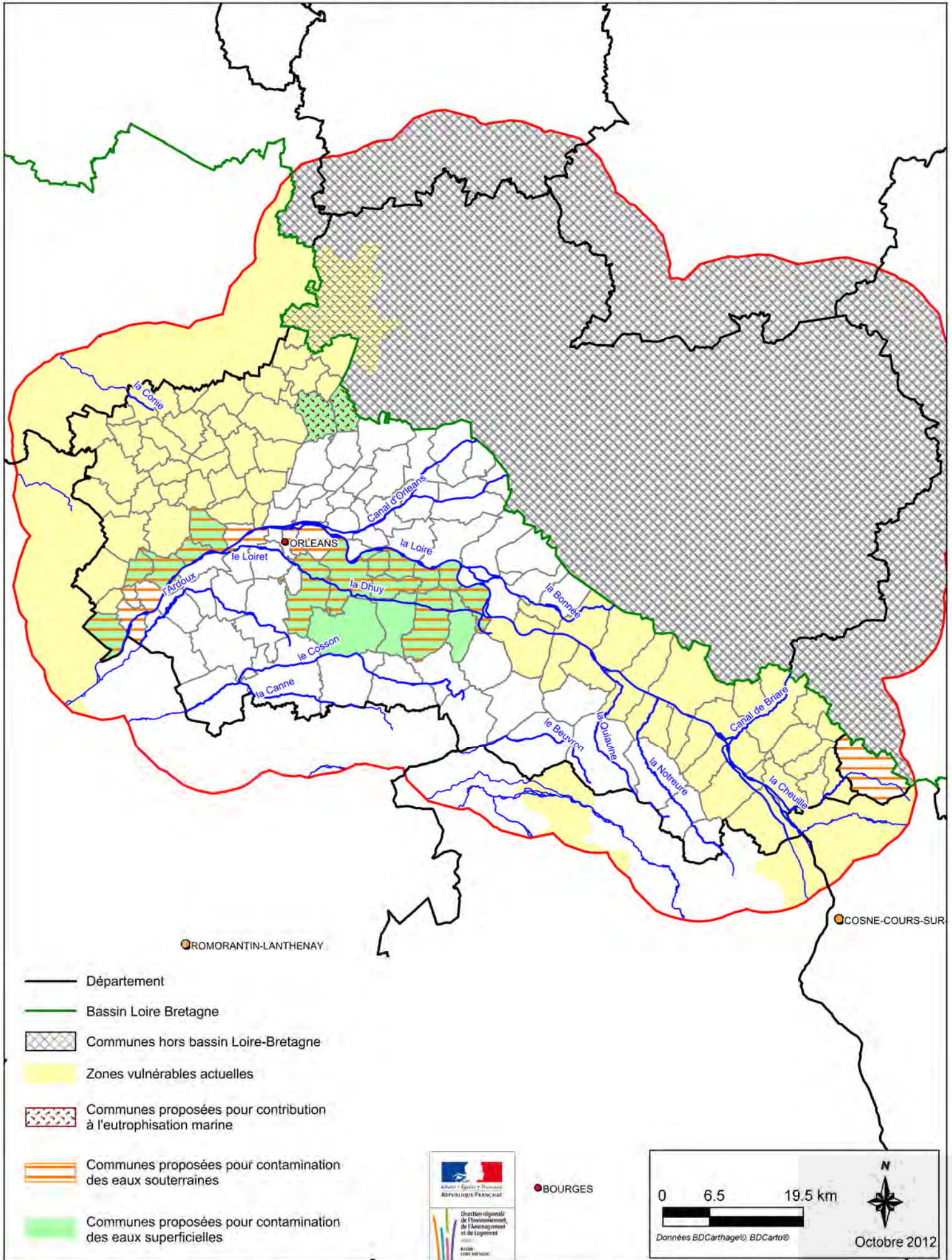


# PROPOSITION DE CLASSEMENT EN ZONE VULNERABLE A L'ECHELLE COMMUNALE - HAUTE-LOIRE



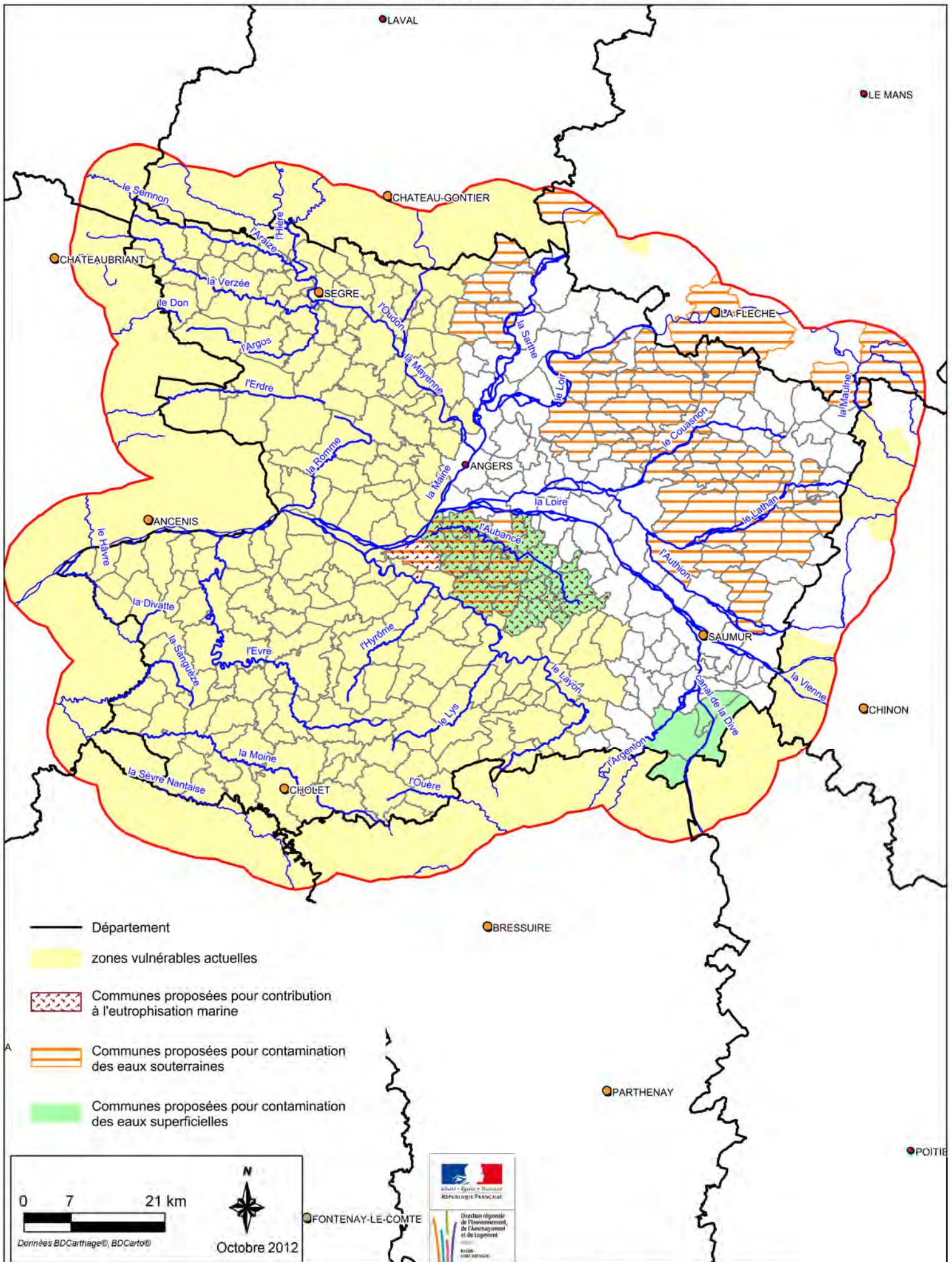


# PROPOSITION DE CLASSEMENT EN ZONE VULNERABLE A L'ECHELLE COMMUNALE - LOIRET



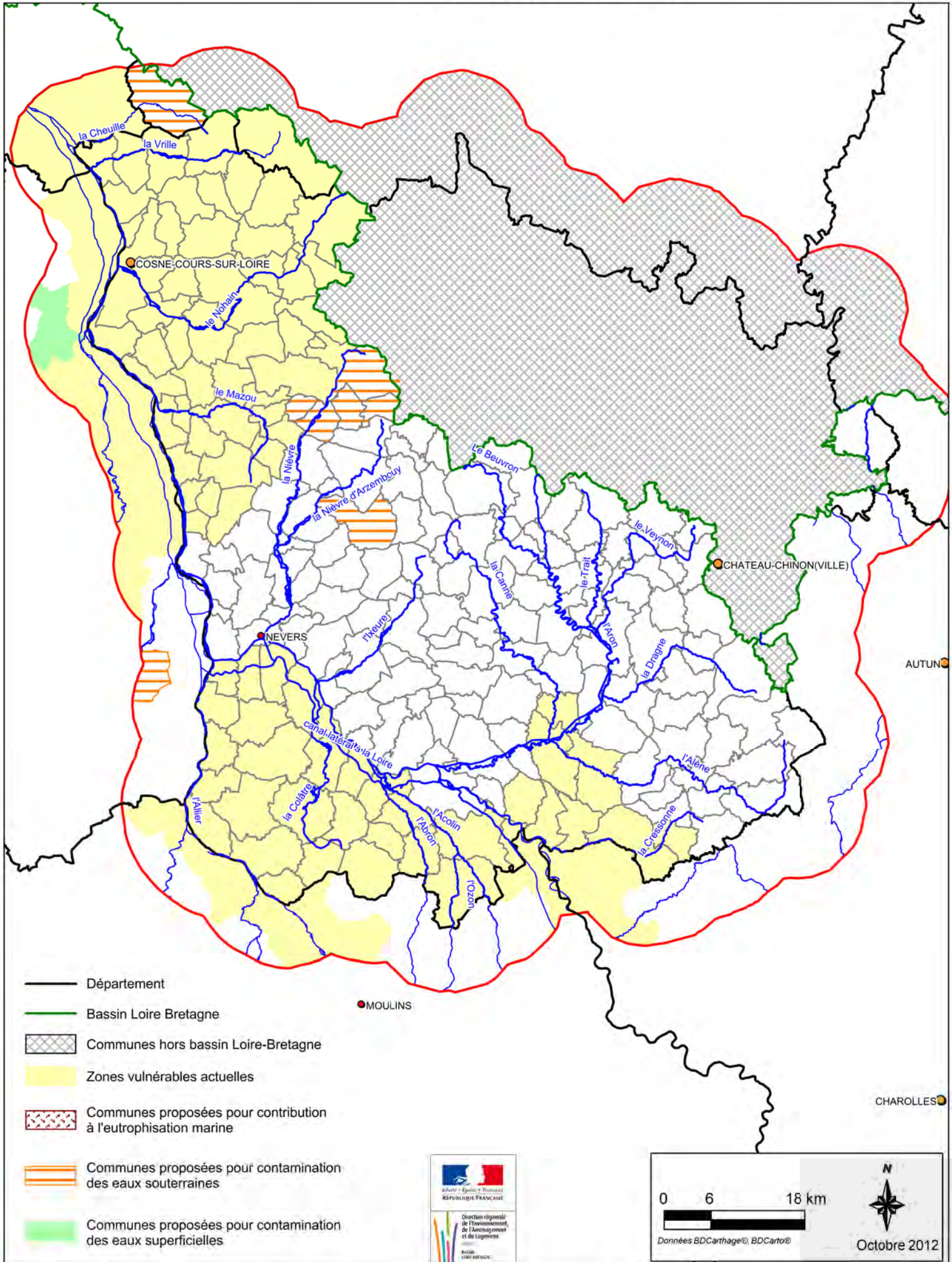


# PROPOSITION DE CLASSEMENT EN ZONE VULNERABLE A L'ECHELLE COMMUNALE - MAINE-ET-LOIRE



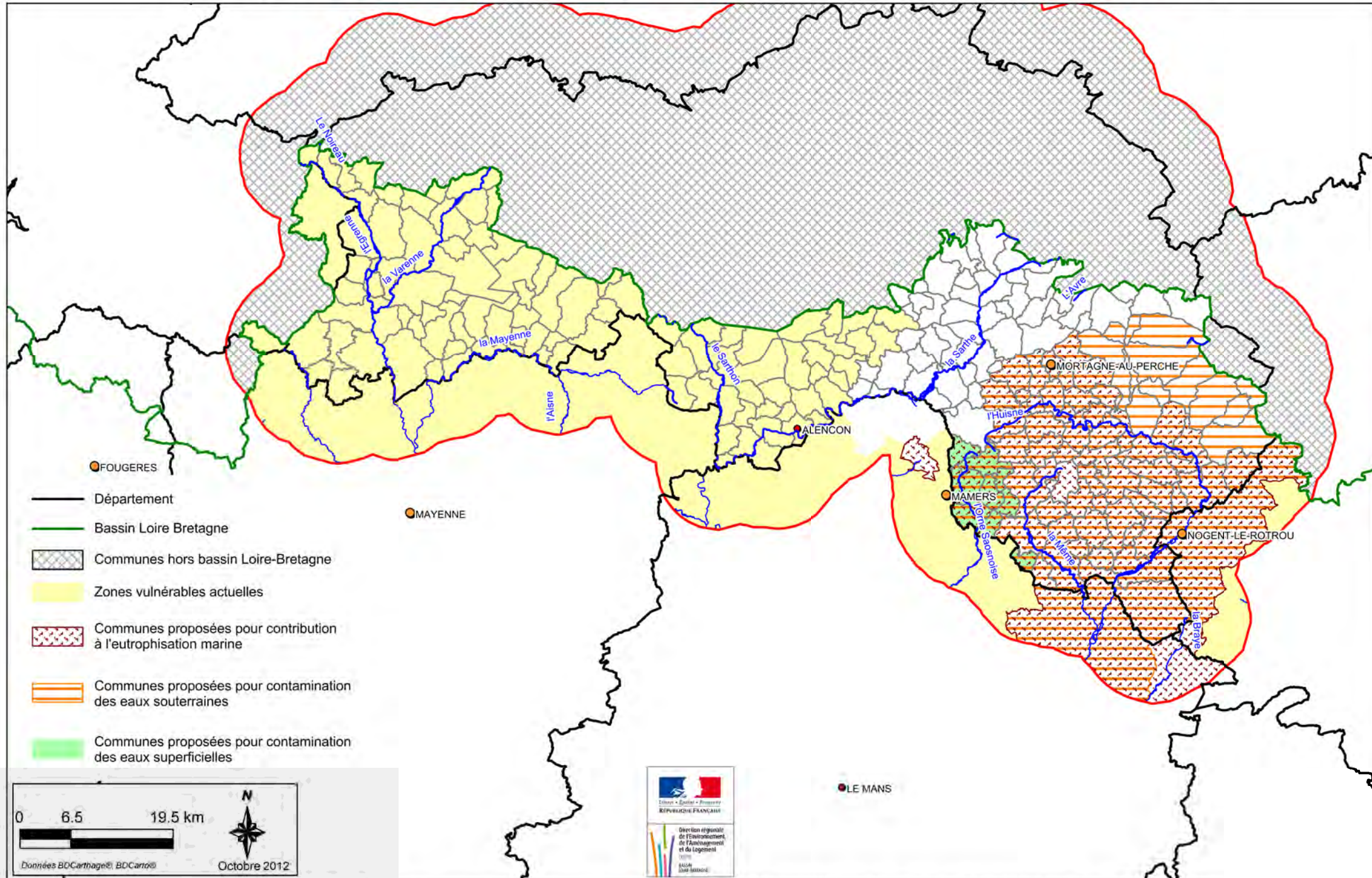


# PROPOSITION DE CLASSEMENT EN ZONE VULNERABLE A L'ECHELLE COMMUNALE - NIEVRE



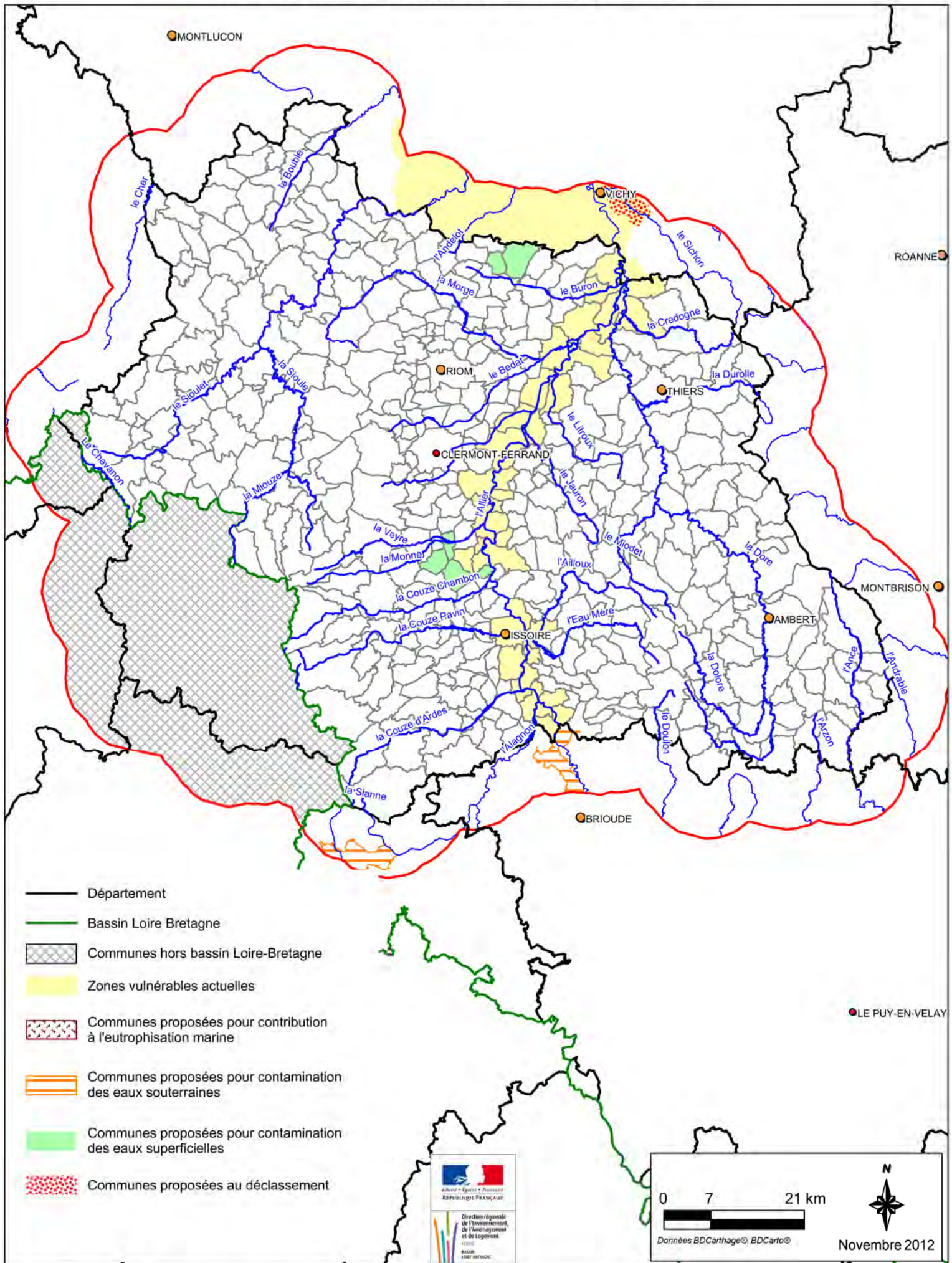


# PROPOSITION DE CLASSEMENT EN ZONE VULNERABLE A L'ECHELLE COMMUNALE - ORNE



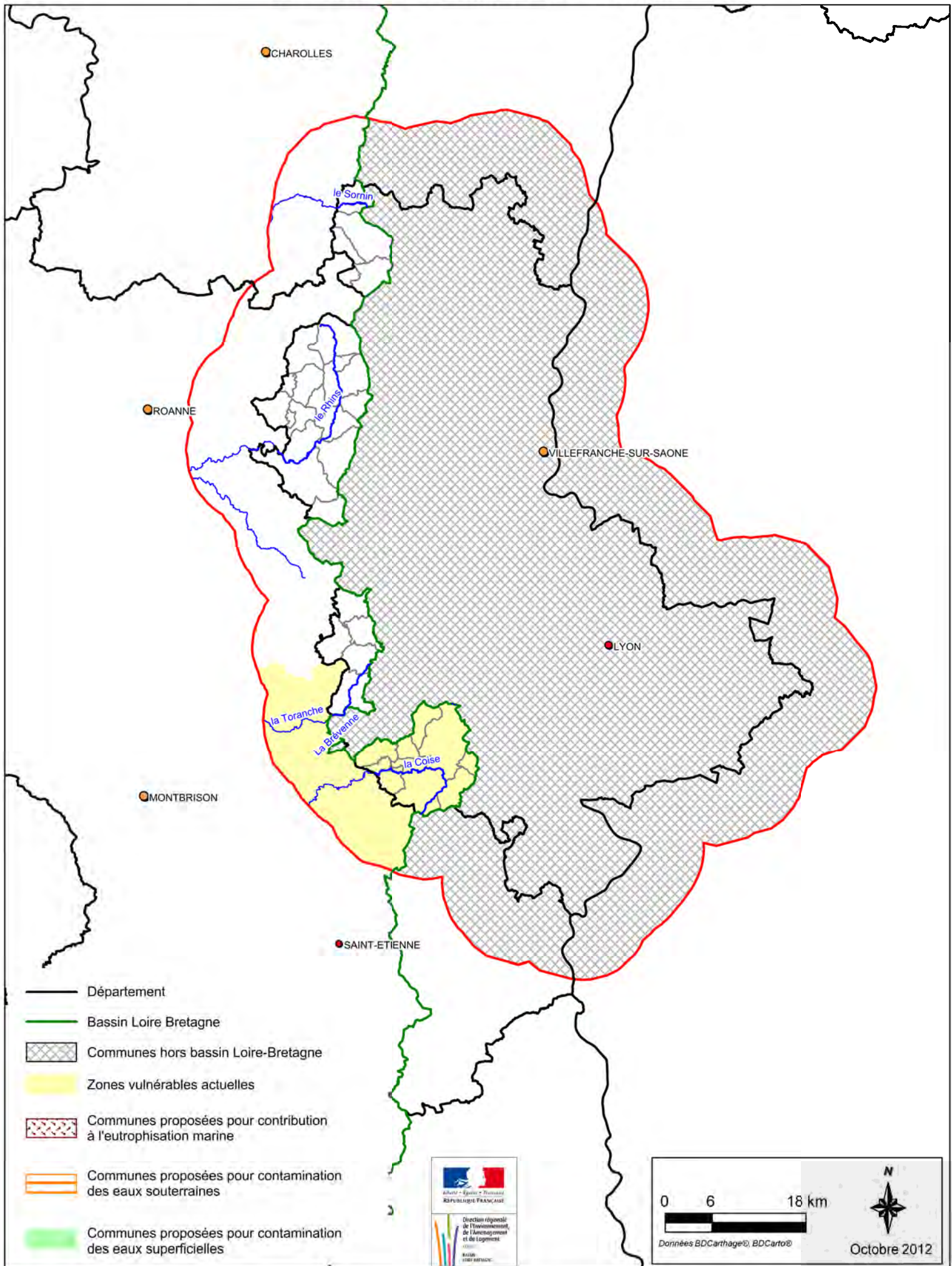


# PROPOSITION DE CLASSEMENT EN ZONE VULNERABLE A L'ECHELLE COMMUNALE - PUY-DE-DOME





# PROPOSITION DE CLASSEMENT EN ZONE VULNERABLE A L'ECHELLE COMMUNALE - RHONE

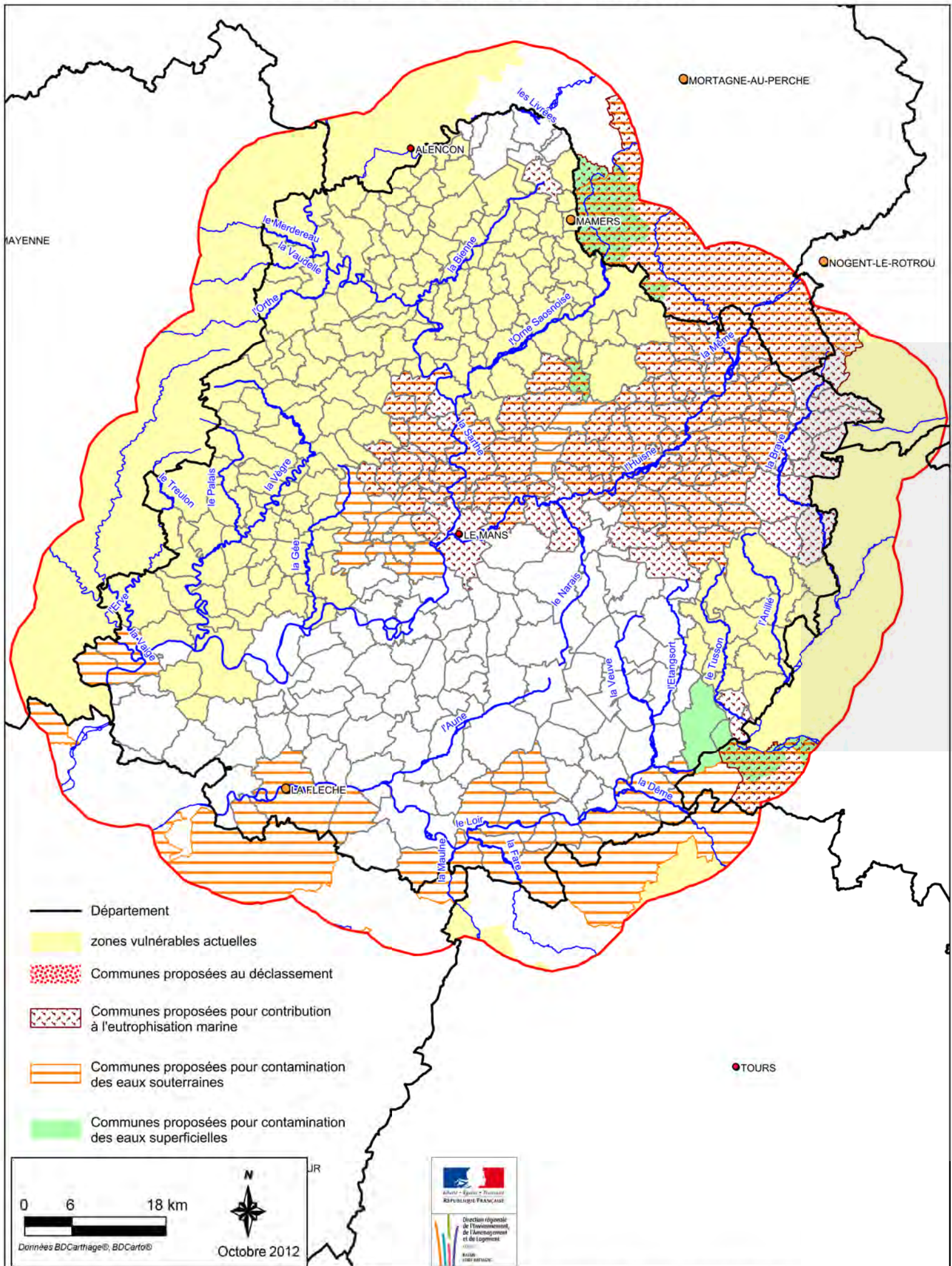






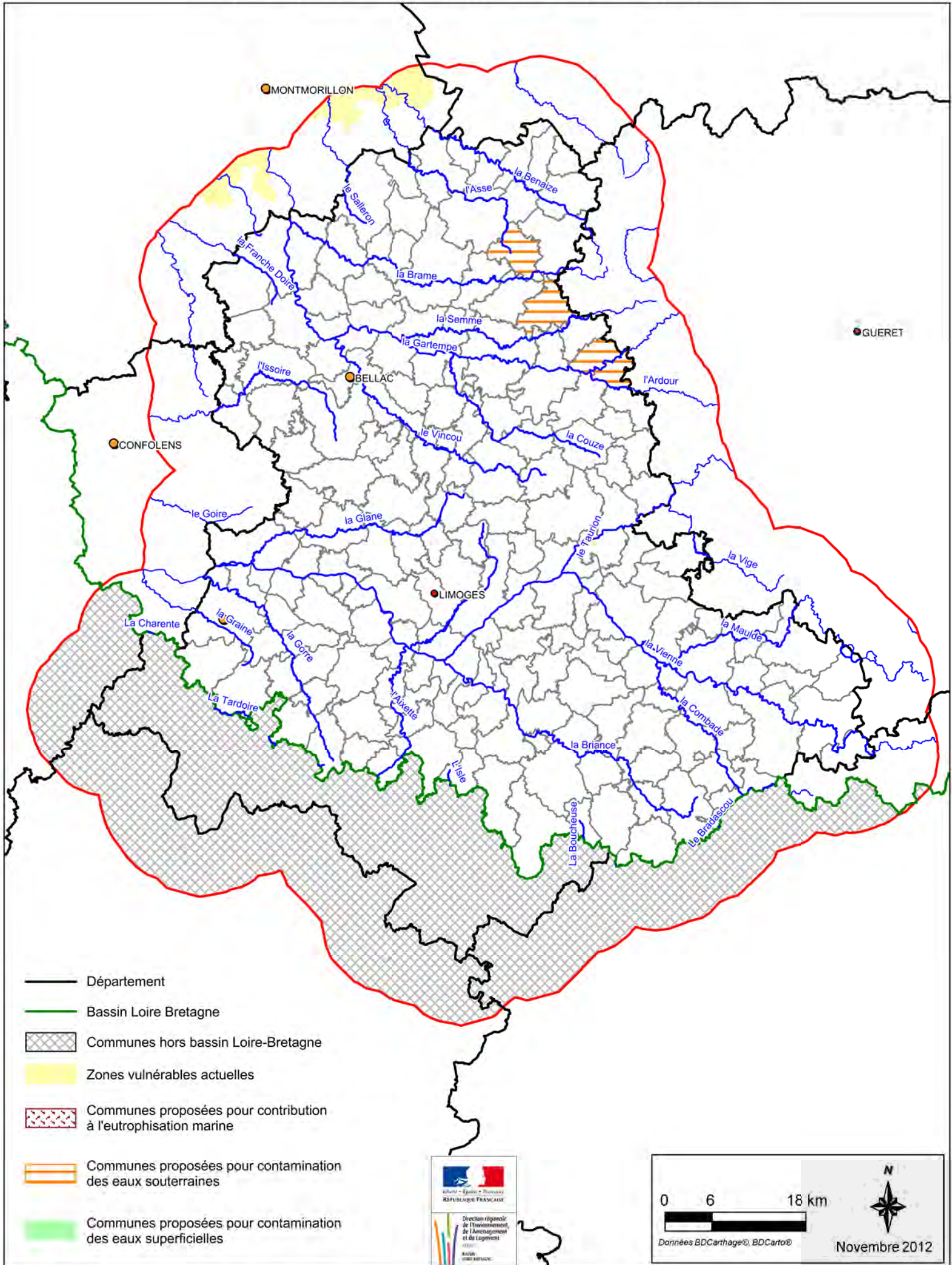


# PROPOSITION DE CLASSEMENT EN ZONE VULNERABLE A L'ECHELLE COMMUNALE - SARTHE



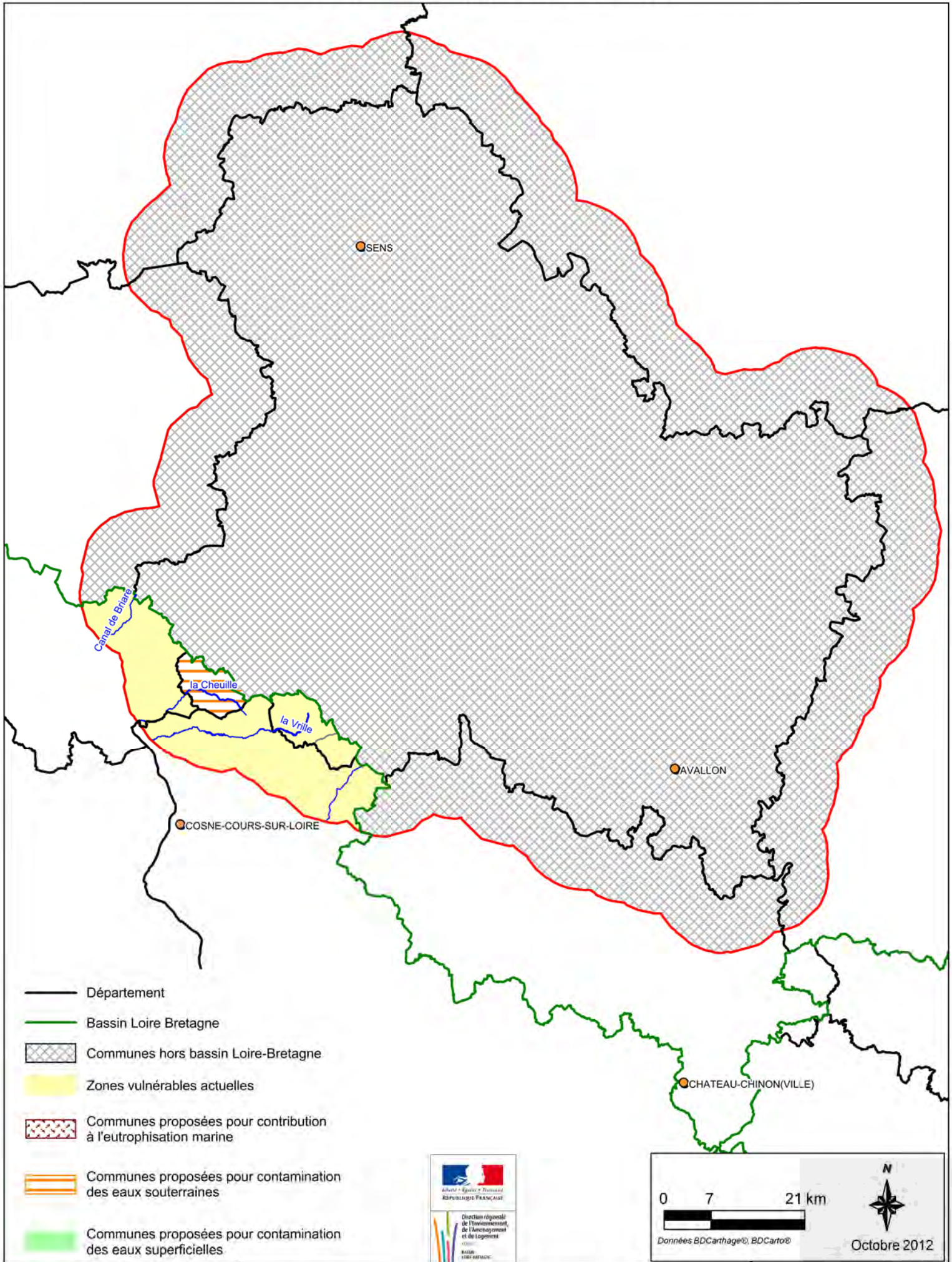


# PROPOSITION DE CLASSEMENT EN ZONE VULNERABLE A L'ECHELLE COMMUNALE - HAUTE-VIENNE






# PROPOSITION DE CLASSEMENT EN ZONE VULNERABLE A L'ECHELLE COMMUNALE - YONNE



-  Département
-  Bassin Loire Bretagne
-  Communes hors bassin Loire-Bretagne
-  Zones vulnérables actuelles
-  Communes proposées pour contribution à l'eutrophisation marine
-  Communes proposées pour contamination des eaux souterraines
-  Communes proposées pour contamination des eaux superficielles



0 7 21 km



Données BDCarthage®, BDCarto®

Octobre 2012